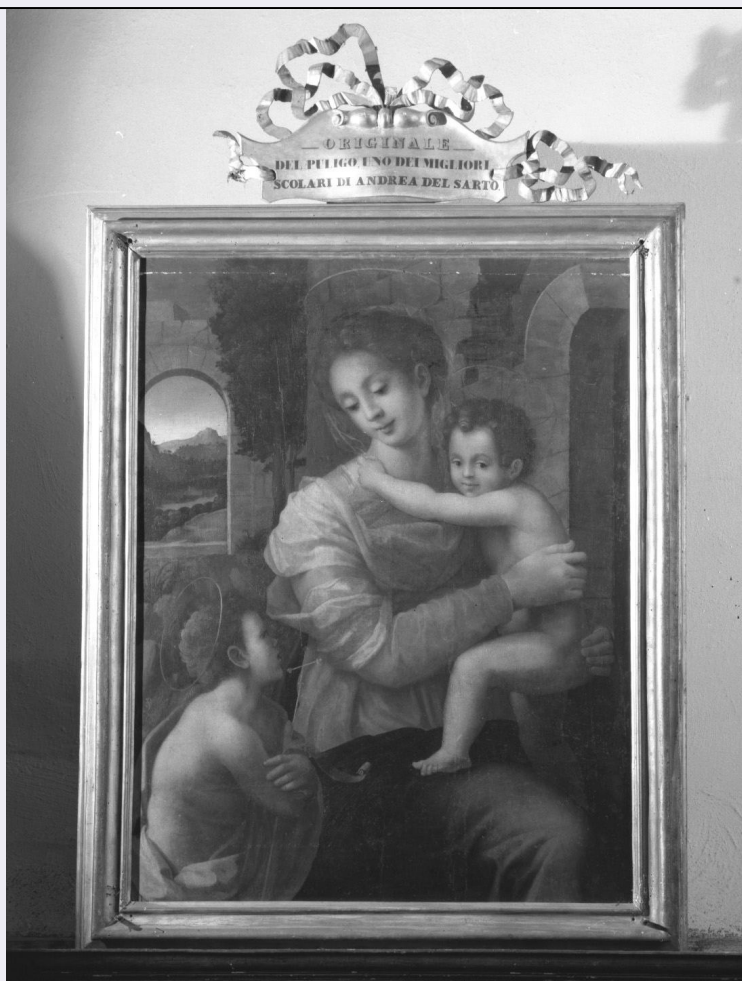


SCHEDA



CD - CODICI

TSK - Tipo Scheda OA

LIR - Livello ricerca P

NCT - CODICE UNIVOCO

NCTR - Codice regione 09

NCTN - Numero catalogo generale 00151389

ESC - Ente schedatore S61

ECP - Ente competente S61

OG - OGGETTO

OGT - OGGETTO

OGTD - Definizione dipinto

SGT - SOGGETTO

SGTI - Identificazione Madonna con Bambino e San Giovanni

LC - LOCALIZZAZIONE GEOGRAFICO-AMMINISTRATIVA

PVC - LOCALIZZAZIONE GEOGRAFICO-AMMINISTRATIVA ATTUALE

PVCS - Stato ITALIA

PVCR - Regione Toscana

PVCP - Provincia SI

PVCC - Comune Siena

LDC - COLLOCAZIONE SPECIFICA**DT - CRONOLOGIA****DTZ - CRONOLOGIA GENERICA****DTZG - Secolo** sec. XVI**DTS - CRONOLOGIA SPECIFICA****DTSI - Da** 1500**DTSF - A** 1519**DTM - Motivazione cronologia** analisi stilistica**AU - DEFINIZIONE CULTURALE****AUT - AUTORE****AUTS - Riferimento all'autore** attribuito**AUTM - Motivazione dell'attribuzione** iscrizione**AUTN - Nome scelto** Andrea d'Agnolo detto Andrea del Sarto**AUTA - Dati anagrafici** 1486/ 1531**AUTH - Sigla per citazione** 10000367**AUT - AUTORE****AUTS - Riferimento all'autore** attribuito**AUTM - Motivazione dell'attribuzione** iscrizione**AUTN - Nome scelto** Ubaldini Domenico di Barolomeo detto Puligo**AUTA - Dati anagrafici** 1492/ 1527**AUTH - Sigla per citazione** 10010323**MT - DATI TECNICI****MTC - Materia e tecnica** tela/ pittura a olio**MIS - MISURE****MISA - Altezza** 108**MISL - Larghezza** 86**CO - CONSERVAZIONE****STC - STATO DI CONSERVAZIONE****STCC - Stato di conservazione** mediocre**STCS - Indicazioni specifiche** tela allentata e abrasa, screpolature**DA - DATI ANALITICI****DES - DESCRIZIONE****DESO - Indicazioni sull'oggetto** Dipinto con cornice decorata in alto da un cartiglio di epoca posteriore.**DESI - Codifica Iconclass** NR (recupero pregresso)**DESS - Indicazioni sul soggetto** Personaggi: Madonna seduta che stringe il Bambino; Bambino nudo e in piedi sulle ginocchia della Madonna; San Giovannino a sinistra. Attributi: (San Giovannino) croce e cartiglio. Architetture: rovine sullo

sfondo aperte da archi attraverso cui si apre un fondo paesaggistico.

ISR - ISCRIZIONI

ISRC - Classe di appartenenza

documentaria

ISRS - Tecnica di scrittura

NR (recupero pregresso)

ISRT - Tipo di caratteri

lettere capitali

ISRP - Posizione

nel cartiglio sopra la cornice

ISRI - Trascrizione

Originale del Puligo uno dei migliori scolari di Andrea Del Sarto.

NSC - Notizie storico-critiche

Da una deliberazione dell'Opera, in data 7 agosto 1652, (B-3) si apprende che il quadro, ritenuto di Andrea Del Sarto, fu donato alla Collegiata dall'allora Rettore Bulgarini e posto nella navata destra della chiesa a fianco dell'altare Piccolomini. Le due attribuzioni tradizionali, Andrea Del Sarto e Domenico Puligo, non sembrano confortate dalla lettura stilistica e formale del dipinto. Si può più genericamente porre il quadro all'interno della cultura figurativa del primo manierismo fiorentino mediata però a Siena dall'esperienza del Beccafumi, come è possibile notare nella sigla formale della testa della Vergine. Chiari e precisi richiami vi sono a quel momento stilistico che a Firenze riassunse da Fra Bartolomeo, Andrea Del Sarto e Leonardo un ductus pittorico sfumato e un chiaro scuro cromatico che spartisse le fore per continui e cangianti toni di colore. Per quanto riguarda il paesaggio il modello illustre non è solo la visione di Fra Bartolomeo e di Leonardo, ma anche le stampe nordiche, come dimostra l'analitica osservazione delle erbe e delle piante, e che proprio per questo richiama alla mente le opere del "Maestro dei paesaggi Kress". Ma, accanto a parti abbastanza alte di pittura, ci sono particolari, ad esempio le mani della Vergine e il Gesù Bambino, che dimostrano una minore perizia disegnativa e che portano ad escludere l'attribuzione al Puligo.

TU - CONDIZIONE GIURIDICA E VINCOLI

CDG - CONDIZIONE GIURIDICA

CDGG - Indicazione generica

proprietà Ente religioso cattolico

DO - FONTI E DOCUMENTI DI RIFERIMENTO

FTA - DOCUMENTAZIONE FOTOGRAFICA

FTAX - Genere

documentazione allegata

FTAP - Tipo

fotografia b/n

FTAN - Codice identificativo

SPSAE SI 22470

FNT - FONTI E DOCUMENTI

FNTP - Tipo

deliberazione

FNTD - Data

1652

FNT - FONTI E DOCUMENTI

FNTP - Tipo

inventario

FNTD - Data

1682

AD - ACCESSO AI DATI

ADS - SPECIFICHE DI ACCESSO AI DATI

ADSP - Profilo di accesso

3

ADSM - Motivazione

scheda di bene non adeguatamente sorvegliabile

CM - COMPILAZIONE**CMP - COMPILAZIONE**

CMPD - Data	1980
CMPN - Nome	Francolini S.
CMPN - Nome	Alessi C.

FUR - Funzionario responsabile	Ciatti M.
---------------------------------------	-----------

RVM - TRASCRIZIONE PER INFORMATIZZAZIONE

RVMD - Data	2006
RVMN - Nome	ARTPAST/ Laurini E.

AGG - AGGIORNAMENTO - REVISIONE

AGGD - Data	2006
AGGN - Nome	ARTPAST
AGGF - Funzionario responsabile	NR (recupero pregresso)