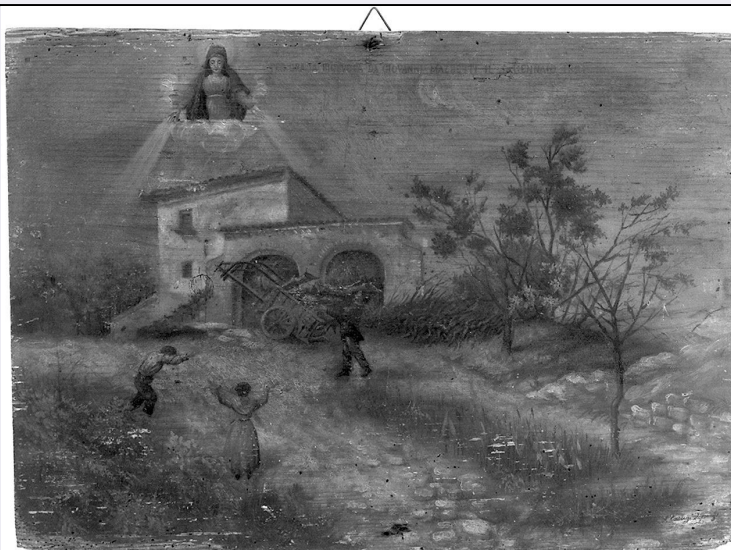


# SCHEDA



## CD - CODICI

|                                 |          |
|---------------------------------|----------|
| TSK - Tipo Scheda               | OA       |
| LIR - Livello ricerca           | P        |
| NCT - CODICE UNIVOCO            |          |
| NCTR - Codice regione           | 09       |
| NCTN - Numero catalogo generale | 00467448 |
| ESC - Ente schedatore           | CC18     |
| ECP - Ente competente           | S61      |

## OG - OGGETTO

|                        |                           |
|------------------------|---------------------------|
| OGT - OGGETTO          |                           |
| OGTD - Definizione     | ex voto                   |
| SGT - SOGGETTO         |                           |
| SGTI - Identificazione | ricevimento di una grazia |

## LC - LOCALIZZAZIONE GEOGRAFICO-AMMINISTRATIVA

### PVC - LOCALIZZAZIONE GEOGRAFICO-AMMINISTRATIVA ATTUALE

|                  |               |
|------------------|---------------|
| PVCS - Stato     | ITALIA        |
| PVCR - Regione   | Toscana       |
| PVCP - Provincia | SI            |
| PVCC - Comune    | Montepulciano |

### LDC - COLLOCAZIONE SPECIFICA

## UB - UBICAZIONE E DATI PATRIMONIALI

|                             |    |
|-----------------------------|----|
| UBO - Ubicazione originaria | OR |
|-----------------------------|----|

## DT - CRONOLOGIA

### DTZ - CRONOLOGIA GENERICA

|               |          |
|---------------|----------|
| DTZG - Secolo | sec. XIX |
|---------------|----------|

### DTS - CRONOLOGIA SPECIFICA

|           |      |
|-----------|------|
| DTSI - Da | 1894 |
|-----------|------|

|   |  |
|---|--|
| <b>DTSF - A</b>                             | 1894   |
| <b>DTM - Motivazione cronologia</b>         | data   |
| <b>AU - DEFINIZIONE CULTURALE</b>           |  |
| <b>AUT - AUTORE</b>                         |  |
| <b>AUTM - Motivazione dell'attribuzione</b> | iscrizione   |
| <b>AUTN - Nome scelto</b>                   | Tarugi Sallustio   |
| <b>AUTA - Dati anagrafici</b>               | notizie sec. XIX   |
| <b>AUTH - Sigla per citazione</b>           | 00000664   |
| <b>MT - DATI TECNICI</b>                    |  |
| <b>MTC - Materia e tecnica</b>              | tavola/ pittura a olio   |
| <b>MIS - MISURE</b>                         |  |
| <b>MISA - Altezza</b>                       | 34.5   |
| <b>MISL - Larghezza</b>                     | 48.3   |
| <b>CO - CONSERVAZIONE</b>                   |  |
| <b>STC - STATO DI CONSERVAZIONE</b>         |  |
| <b>STCC - Stato di conservazione</b>        | mediocre   |
| <b>STCS - Indicazioni specifiche</b>        | scheggiature, fori di tarlo, lievi cadute di colore                        |
| <b>DA - DATI ANALITICI</b>                  |  |
| <b>DES - DESCRIZIONE</b>                    |  |
| <b>DESO - Indicazioni sull'oggetto</b>      | ex voto con incendio in un granaio domato per intercessione della Madonna. |
| <b>DESI - Codifica Iconclass</b>            | NR (recupero pregresso)  |
| <b>DESS - Indicazioni sul soggetto</b>      | NR (recupero pregresso)  |
| <b>ISR - ISCRIZIONI</b>                     |  |
| <b>ISRC - Classe di appartenenza</b>        | documentaria   |
| <b>ISRS - Tecnica di scrittura</b>          | a pennello   |
| <b>ISRT - Tipo di caratteri</b>             | corsivo  |
| <b>ISRP - Posizione</b>                     | in basso a destra  |
| <b>ISRI - Trascrizione</b>                  | S(---) Tarugi dipinse  |
| <b>ISR - ISCRIZIONI</b>                     |  |
| <b>ISRC - Classe di appartenenza</b>        | documentaria   |
| <b>ISRS - Tecnica di scrittura</b>          | a incisione  |
| <b>ISRT - Tipo di caratteri</b>             | lettere capitali/ numeri arabi   |
| <b>ISRP - Posizione</b>                     | in alto  |
| <b>ISRI - Trascrizione</b>                  | PER GRAZIA RICEVUTA DA GIOVANNI MAZZETTI IL 5 GENNAIO 1894                 |
| <b>TU - CONDIZIONE GIURIDICA E VINCOLI</b>  |  |
| <b>ACQ - ACQUISIZIONE</b>                   |  |
|   |  |

|   |  |
|---|--|
| <b>ACQT - Tipo acquisizione</b>                 | donazione                                      |
| <b>ACQD - Data acquisizione</b>                 | 1894   |
| <b>CDG - CONDIZIONE GIURIDICA</b>               |  |
| <b>CDGG - Indicazione generica</b>              | proprietà Ente religioso cattolico             |
| <b>DO - FONTI E DOCUMENTI DI RIFERIMENTO</b>    |  |
| <b>FTA - DOCUMENTAZIONE FOTOGRAFICA</b>         |  |
| <b>FTAX - Genere</b>                            | documentazione allegata                        |
| <b>FTAP - Tipo</b>                              | fotografia b/n                                 |
| <b>FTAN - Codice identificativo</b>             | SPSAE SI 10225 P                               |
| <b>AD - ACCESSO AI DATI</b>                     |  |
| <b>ADS - SPECIFICHE DI ACCESSO AI DATI</b>      |  |
| <b>ADSP - Profilo di accesso</b>                | 3  |
| <b>ADSM - Motivazione</b>                       | scheda di bene non adeguatamente sorvegliabile |
| <b>CM - COMPILAZIONE</b>                        |  |
| <b>CMP - COMPILAZIONE</b>                       |  |
| <b>CMPD - Data</b>                              | 1995   |
| <b>CMPN - Nome</b>                              | Pagni M.                                       |
| <b>FUR - Funzionario responsabile</b>           | Gnoni C.                                       |
| <b>RVM - TRASCRIZIONE PER INFORMATIZZAZIONE</b> |  |
| <b>RVMD - Data</b>                              | 1995   |
| <b>RVMN - Nome</b>                              | Pagni M.                                       |
| <b>AGG - AGGIORNAMENTO - REVISIONE</b>          |  |
| <b>AGGD - Data</b>                              | 2006   |
| <b>AGGN - Nome</b>                              | ARTPAST  |
| <b>AGGF - Funzionario responsabile</b>          | NR (recupero pregresso)                        |