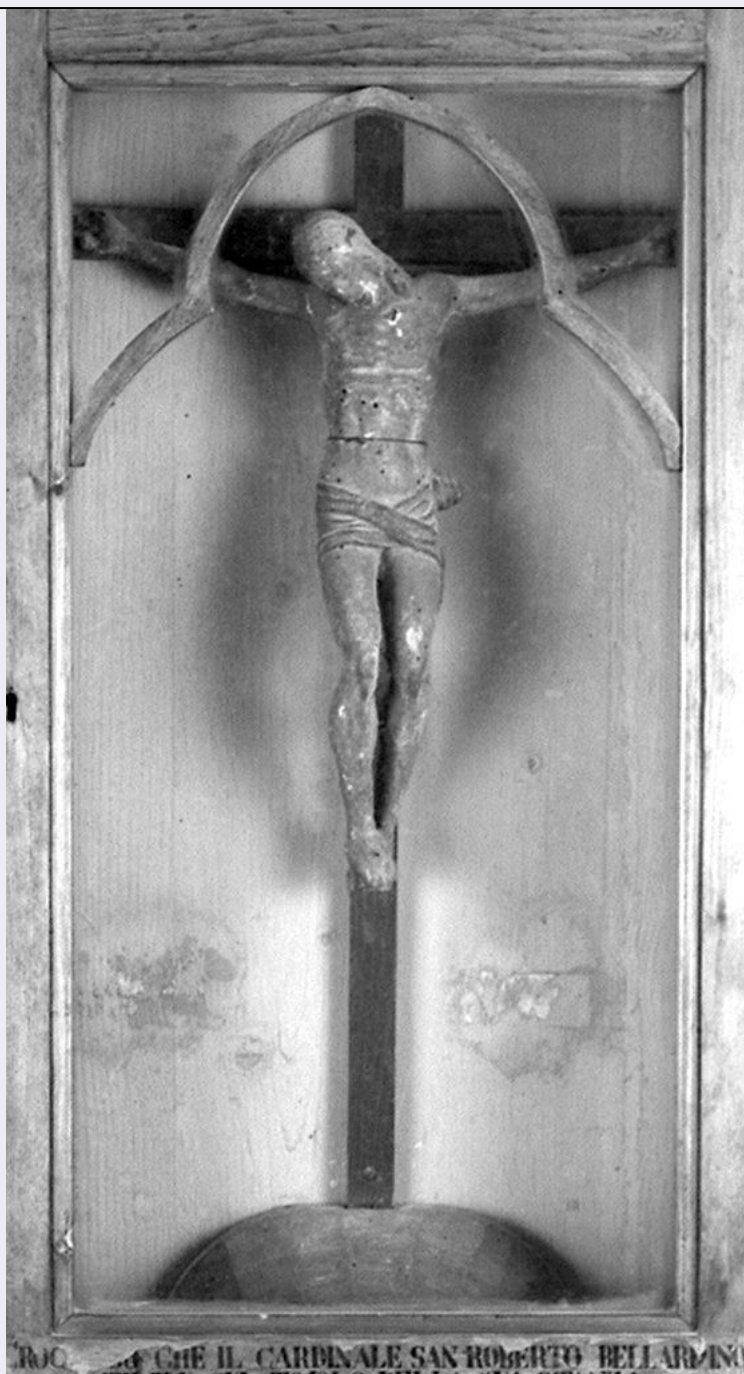


# SCHEDA



## CD - CODICI

TSK - Tipo Scheda	OA
LIR - Livello ricerca	P
NCT - CODICE UNIVOCO	
NCTR - Codice regione	09
NCTN - Numero catalogo generale	00467962
ESC - Ente schedatore	CC18
ECP - Ente competente	S61

## RV - RELAZIONI

## OG - OGGETTO

OGT - OGGETTO

<b>OGTD - Definizione</b>	crocifisso
<b>SGT - SOGGETTO</b>	
<b>SGTI - Identificazione</b>	Cristo crocifisso
<b>LC - LOCALIZZAZIONE GEOGRAFICO-AMMINISTRATIVA</b>	
<b>PVC - LOCALIZZAZIONE GEOGRAFICO-AMMINISTRATIVA ATTUALE</b>	
<b>PVCS - Stato</b>	ITALIA
<b>PVCR - Regione</b>	Toscana
<b>PVCP - Provincia</b>	SI
<b>PVCC - Comune</b>	Montepulciano
<b>LDC - COLLOCAZIONE SPECIFICA</b>	
<b>DT - CRONOLOGIA</b>	
<b>DTZ - CRONOLOGIA GENERICA</b>	
<b>DTZG - Secolo</b>	secc. XVI/ XVII
<b>DTS - CRONOLOGIA SPECIFICA</b>	
<b>DTSI - Da</b>	1575
<b>DTSF - A</b>	1621
<b>DTM - Motivazione cronologia</b>	analisi storica
<b>AU - DEFINIZIONE CULTURALE</b>	
<b>ATB - AMBITO CULTURALE</b>	
<b>ATBD - Denominazione</b>	ambito toscano
<b>ATBM - Motivazione dell'attribuzione</b>	analisi stilistica
<b>MT - DATI TECNICI</b>	
<b>MTC - Materia e tecnica</b>	legno/ scultura/ intaglio/ pittura
<b>MIS - MISURE</b>	
<b>MISA - Altezza</b>	70
<b>MISL - Larghezza</b>	45
<b>CO - CONSERVAZIONE</b>	
<b>STC - STATO DI CONSERVAZIONE</b>	
<b>STCC - Stato di conservazione</b>	mediocre
<b>STCS - Indicazioni specifiche</b>	scalfitture, cadute di colore, fenditura orizzontale, fori di tarlo
<b>DA - DATI ANALITICI</b>	
<b>DES - DESCRIZIONE</b>	
<b>DESO - Indicazioni sull'oggetto</b>	Crocifisso.
<b>DESI - Codifica Iconclass</b>	NR (recupero pregresso)
<b>DESS - Indicazioni sul soggetto</b>	NR (recupero pregresso)
<b>NSC - Notizie storico-critiche</b>	Dall'iscrizione presente sulla teca (vedi scheda n. cat. gen. 0900467963) si apprende che il crocifisso apparteneva al cardinale Roberto Bellarmino (nato nel 1542 e morto nel 1621, divenuto cardinale nel 1599): tale notizia giustifica la datazione, proposta su

	base stilistica, tra l'ultimo quarto del XVI secolo e il 1621 (data della morte del Bellarmino).
--	--

## TU - CONDIZIONE GIURIDICA E VINCOLI

### CDG - CONDIZIONE GIURIDICA

<b>CDGG - Indicazione generica</b>	proprietà Ente religioso cattolico
------------------------------------	------------------------------------

## DO - FONTI E DOCUMENTI DI RIFERIMENTO

### FTA - DOCUMENTAZIONE FOTOGRAFICA

<b>FTAX - Genere</b>	documentazione allegata
----------------------	-------------------------

<b>FTAP - Tipo</b>	fotografia b/n
--------------------	----------------

<b>FTAN - Codice identificativo</b>	SPSAE SI 10869 P
-------------------------------------	------------------

## AD - ACCESSO AI DATI

### ADS - SPECIFICHE DI ACCESSO AI DATI

<b>ADSP - Profilo di accesso</b>	3
----------------------------------	---

<b>ADSM - Motivazione</b>	scheda di bene non adeguatamente sorvegliabile
---------------------------	--

## CM - COMPILAZIONE

### CMP - COMPILAZIONE

<b>CMPD - Data</b>	1995
--------------------	------

<b>CMPN - Nome</b>	Folchi M.
--------------------	-----------

<b>FUR - Funzionario responsabile</b>	Gnoni C.
---------------------------------------	----------

### RVM - TRASCRIZIONE PER INFORMATIZZAZIONE

<b>RVMD - Data</b>	1995
--------------------	------

<b>RVMN - Nome</b>	Pagni M.
--------------------	----------

### AGG - AGGIORNAMENTO - REVISIONE

<b>AGGD - Data</b>	2006
--------------------	------

<b>AGGN - Nome</b>	ARTPAST
--------------------	---------

<b>AGGF - Funzionario responsabile</b>	NR (recupero pregresso)
--	-------------------------