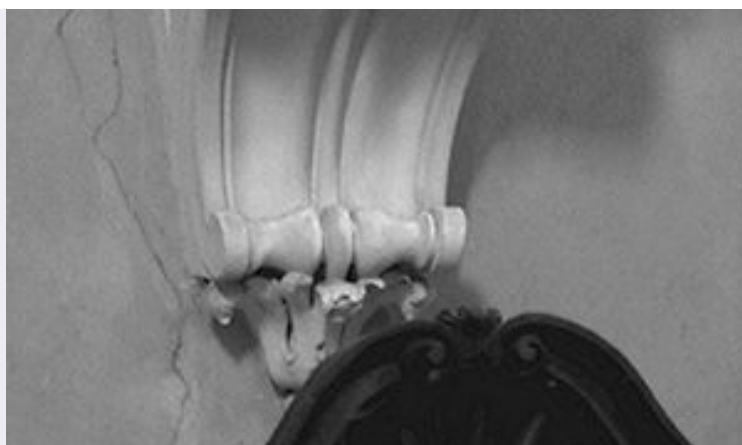


SCHEDA





CD - CODICI

TSK - Tipo Scheda OA

LIR - Livello ricerca P

NCT - CODICE UNIVOCO

NCTR - Codice regione 09

NCTN - Numero catalogo generale 00467190

ESC - Ente schedatore CC18

ECP - Ente competente S61

RV - RELAZIONI

OG - OGGETTO

OGT - OGGETTO

OGTD - Definizione scultura

SGT - SOGGETTO

SGTI - Identificazione San Sebastiano

LC - LOCALIZZAZIONE GEOGRAFICO-AMMINISTRATIVA

PVC - LOCALIZZAZIONE GEOGRAFICO-AMMINISTRATIVA ATTUALE

PVCS - Stato ITALIA

PVCR - Regione Toscana

PVCP - Provincia SI

PVCC - Comune Montepulciano

LDC - COLLOCAZIONE SPECIFICA

UB - UBICAZIONE E DATI PATRIMONIALI

UBO - Ubicazione originaria OR

DT - CRONOLOGIA

DTZ - CRONOLOGIA GENERICA

DTZG - Secolo sec. XVIII

DTS - CRONOLOGIA SPECIFICA

DTSI - Da 1716

DTSF - A 1746

DTM - Motivazione cronologia bibliografia

AU - DEFINIZIONE CULTURALE

AUT - AUTORE**AUTM - Motivazione dell'attribuzione**

bibliografia

AUTN - Nome scelto

Mazzuoli Bartolomeo

AUTA - Dati anagrafici

1674/ 1748

AUTH - Sigla per citazione

10007070

AAT - Altre attribuzioni

Silini Giuseppe

MT - DATI TECNICI**MTC - Materia e tecnica**

stucco/ modellatura

MIS - MISURE**MISR - Mancanza**

MNR

CO - CONSERVAZIONE**STC - STATO DI CONSERVAZIONE****STCC - Stato di conservazione**

discreto

DA - DATI ANALITICI**DES - DESCRIZIONE****DESO - Indicazioni sull'oggetto**

Scultura.

DESI - Codifica Iconclass

NR (recupero pregresso)

DESS - Indicazioni sul soggetto

NR (recupero pregresso)

ISR - ISCRIZIONI**ISRC - Classe di appartenenza**

documentaria

ISRS - Tecnica di scrittura

a pennello

ISRT - Tipo di caratteri

lettere capitali

ISRP - Posizione

sulla base

ISRI - Trascrizione

S(an) SEBASTIANO

NSC - Notizie storico-critiche

Le quattro statue modellate a stucco di San Rocco, San Sebastiano, Sant'Antilia, Sant'Agnese da Montepulciano, collocate all'interno della chiesa di S.Lucia, sono opera di Bartolomeo Mazzuoli (1674-1748). Bartolomeo figlio di Giovanni Antonio Mazzuoli, ebbe notevoli commissioni a Montepulciano, lavorò infatti nella Chiesa del Gesù, eseguendo quattro statue e nella cappella Parri del Duomo eseguendone due. Le statue della chiesa del Gesù (sant'Anna, San Gioacchino, san Michele Arcangelo, l'Angelo custode) furono eseguite nel 1713-14 circa, poichè esiste un documento di pagamento del 1715 (M.Russo, op. cit., p.58, n. 46). Le statue eseguite da Bartolomeo Mazzuoli per Santa Lucia, furono attribuite in un primo momento a Giuseppe Silini (1724-1814), ma già il Romagnoli le aveva considerate come opera del nostro scultore. Per queste ultime è stata proposta una datazione più tarda rispetto a quella delle quattro statue della Chiesa del Gesù (1713-14), da cui senz'altro stilisticamente dipendono, ma anteriore al 1746, data in cui Bartolomeo eseguì gli "Apostoli" della Collegiata di Sinalunga, opere più stanche della tarda maturità (cfr. "Note per lo studio della decorazione a stucco nel XVII secolo", di F.Carli-M.Folchi-M.Pagni-M.Perugini, in corso di pubblicazione).

TU - CONDIZIONE GIURIDICA E VINCOLI**CDG - CONDIZIONE GIURIDICA**

CDGG - Indicazione generica	proprietà Ente religioso cattolico
------------------------------------	------------------------------------

DO - FONTI E DOCUMENTI DI RIFERIMENTO**FTA - DOCUMENTAZIONE FOTOGRAFICA**

FTAX - Genere	documentazione allegata
FTAP - Tipo	fotografia b/n
FTAN - Codice identificativo	SPSAE SI 9934 P

BIB - BIBLIOGRAFIA

BIBX - Genere	bibliografia specifica
BIBA - Autore	Montepulciano
BIBD - Anno di edizione	1995
BIBH - Sigla per citazione	00000567
BIBN - V., pp., nn.	pp. 86-87

BIB - BIBLIOGRAFIA

BIBX - Genere	bibliografia specifica
BIBA - Autore	Romagnoli E.
BIBD - Anno di edizione	1976
BIBH - Sigla per citazione	00000044
BIBN - V., pp., nn.	v. XI, pp. 571-572

BIB - BIBLIOGRAFIA

BIBX - Genere	bibliografia di confronto
BIBA - Autore	Russo M.
BIBD - Anno di edizione	1979
BIBH - Sigla per citazione	00000576
BIBN - V., pp., nn.	p. 58, n. 46

AD - ACCESSO AI DATI**ADS - SPECIFICHE DI ACCESSO AI DATI**

ADSP - Profilo di accesso	3
ADSM - Motivazione	scheda di bene non adeguatamente sorvegliabile

CM - COMPILAZIONE**CMP - COMPILAZIONE**

CMPD - Data	1995
CMPN - Nome	Sciascia I.

FUR - Funzionario responsabile	Gnoni C.
---------------------------------------	----------

RVM - TRASCRIZIONE PER INFORMATIZZAZIONE

RVMD - Data	1995
RVMN - Nome	Merlini M.

AGG - AGGIORNAMENTO - REVISIONE

AGGD - Data	2006
AGGN - Nome	ARTPAST

**AGGF - Funzionario
responsabile**

NR (recupero pregresso)

AN - ANNOTAZIONI