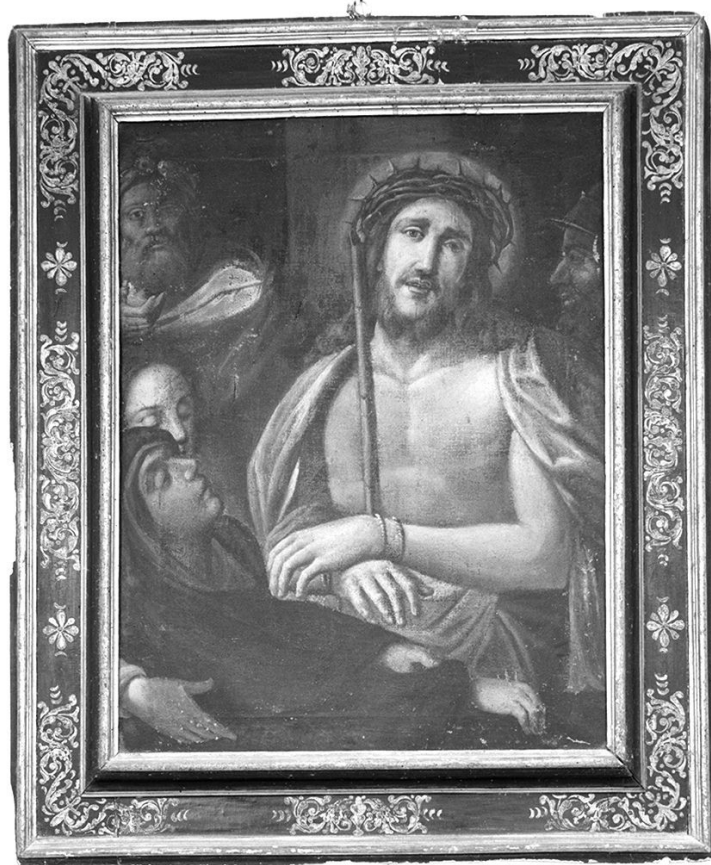


# SCHEDA



## CD - CODICI

|                                 |          |
|---------------------------------|----------|
| TSK - Tipo Scheda               | OA       |
| LIR - Livello ricerca           | P        |
| NCT - CODICE UNIVOCO            |          |
| NCTR - Codice regione           | 09       |
| NCTN - Numero catalogo generale | 00466470 |
| ESC - Ente schedatore           | CC18     |
| ECP - Ente competente           | S61      |

## RV - RELAZIONI

## OG - OGGETTO

|                        |           |
|------------------------|-----------|
| OGT - OGGETTO          |           |
| OGTD - Definizione     | dipinto   |
| SGT - SOGGETTO         |           |
| SGTI - Identificazione | Ecce Homo |

## LC - LOCALIZZAZIONE GEOGRAFICO-AMMINISTRATIVA

### PVC - LOCALIZZAZIONE GEOGRAFICO-AMMINISTRATIVA ATTUALE

|                  |               |
|------------------|---------------|
| PVCS - Stato     | ITALIA        |
| PVCR - Regione   | Toscana       |
| PVCP - Provincia | SI            |
| PVCC - Comune    | Montepulciano |

### LDC - COLLOCAZIONE

|   |  |
|---|--|
| <b>SPECIFICA</b>                            |  |
| <b>DT - CRONOLOGIA</b>                      |  |
| <b>DTZ - CRONOLOGIA GENERICA</b>            |  |
| <b>DTZG - Secolo</b>                        | sec. XVII  |
| <b>DTS - CRONOLOGIA SPECIFICA</b>           |  |
| <b>DTSI - Da</b>                            | 1606   |
| <b>DTSV - Validità</b>                      | post   |
| <b>DTSF - A</b>                             | 1649   |
| <b>DTM - Motivazione cronologia</b>         | analisi stilistica   |
| <b>AU - DEFINIZIONE CULTURALE</b>           |  |
| <b>ATB - AMBITO CULTURALE</b>               |  |
| <b>ATBD - Denominazione</b>                 | ambito tosco-romano  |
| <b>ATBM - Motivazione dell'attribuzione</b> | analisi stilistica   |
| <b>MT - DATI TECNICI</b>                    |  |
| <b>MTC - Materia e tecnica</b>              | tela/ pittura a olio   |
| <b>MIS - MISURE</b>                         |  |
| <b>MISA - Altezza</b>                       | 98   |
| <b>MISL - Larghezza</b>                     | 75   |
| <b>MISV - Varie</b>                         | con cornice 134x112  |
| <b>CO - CONSERVAZIONE</b>                   |  |
| <b>STC - STATO DI CONSERVAZIONE</b>         |  |
| <b>STCC - Stato di conservazione</b>        | discreto   |
| <b>STCS - Indicazioni specifiche</b>        | annerimento della superficie pittorica, strappi, macchie, piccole abrasioni  |
| <b>DA - DATI ANALITICI</b>                  |  |
| <b>DES - DESCRIZIONE</b>                    |  |
| <b>DESO - Indicazioni sull'oggetto</b>      | Dipinto.   |
| <b>DESI - Codifica Iconclass</b>            | NR (recupero pregresso)  |
| <b>DESS - Indicazioni sul soggetto</b>      | NR (recupero pregresso)  |
| <b>NSC - Notizie storico-critiche</b>       | Dal punto di vista iconografico il dipinto si ispira agli esemplari dell' "Ecce Homo" realizzati da Giuseppe Cigoli, Michelangelo Merisi e Domenico Cresti detto il Passignano, in occasione del concorso promosso da un esponente della famiglia romana dei Massimo nel 1606. Il concorso fu vinto dal Cigoli, la cui opera è considerata uno dei capolavori dell'artista. Dopo il 1606 vennero prodotte un grande numero di copie dai dipinti dei tre artisti in tutta Italia, grazie anche al favore che tale soggetto incontrò in ambito controriformistico. L'opera in questione, eseguita probabilmente da un pittore gravitante in ambito tosco-romano, si presenta come una libera versione ispirata o al dipinto del Cigoli, portato a Firenze intorno al 1621-1622 o a quello del Passignano, conservato a Roma (per le notizie relative al concorso di cui sopra si è parlato, vedi Matteoli Anna, Lodovico Cardi-Cigoli pittore e architetto, Pisa 1980, pp. 154-156). Un'altra versione |

dell'"Ecce Homo" analoga al nostro dipinto è conservata nella chiesa di S. Lucia nella stessa città di Montepulciano (vedi scheda n. cat. gen. 0900467304). L'opera viene inoltre ricordata da Francesco Brogi come esistente nella sagrestia della chiesa di S. Agnese di Montepulciano e da lui ritenuta una copia del XVIII secolo. Nell'archivio della Soprintendenza per i Beni Artistici e Storici di Siena si conserva una lettera inviata il 9 dicembre del 1958 dal Padre Timoteo Centi di S. Agnese, che consegnò alla Soprintendenza stessa i dipinti raffiguranti l'"Ecce Homo" e l'"Annunciazione" (vedi scheda n. cat. gen. 0900466193) affinché essi fossero restaurati. La tela è montata su una cornice della stessa epoca, che presenta una tipologia e motivi decorativi tipici dell'artigianato senese (vedi scheda n. cat. gen. 0900466471).

## TU - CONDIZIONE GIURIDICA E VINCOLI

### CDG - CONDIZIONE GIURIDICA

|                                    |                                    |
|------------------------------------|------------------------------------|
| <b>CDGG - Indicazione generica</b> | proprietà Ente religioso cattolico |
|------------------------------------|------------------------------------|

## DO - FONTI E DOCUMENTI DI RIFERIMENTO

### FTA - DOCUMENTAZIONE FOTOGRAFICA

|                                     |                         |
|-------------------------------------|-------------------------|
| <b>FTAX - Genere</b>                | documentazione allegata |
| <b>FTAP - Tipo</b>                  | fotografia b/n          |
| <b>FTAN - Codice identificativo</b> | SPSAE SI 9082 P         |

### BIB - BIBLIOGRAFIA

|                                   |                        |
|-----------------------------------|------------------------|
| <b>BIBX - Genere</b>              | bibliografia specifica |
| <b>BIBA - Autore</b>              | Brogi F.               |
| <b>BIBD - Anno di edizione</b>    | 1897                   |
| <b>BIBH - Sigla per citazione</b> | 00000001               |
| <b>BIBN - V., pp., nn.</b>        | p. 324                 |

## AD - ACCESSO AI DATI

### ADS - SPECIFICHE DI ACCESSO AI DATI

|                                  |  |
|----------------------------------|--|
| <b>ADSP - Profilo di accesso</b> | 3  |
| <b>ADSM - Motivazione</b>        | scheda di bene non adeguatamente sorvegliabile |

## CM - COMPILAZIONE

### CMP - COMPILAZIONE

|                                       |             |
|---------------------------------------|-------------|
| <b>CMPD - Data</b>                    | 1995        |
| <b>CMPN - Nome</b>                    | Perugini M. |
| <b>FUR - Funzionario responsabile</b> | Gnoni C.    |

### RVM - TRASCRIZIONE PER INFORMATIZZAZIONE

|                    |            |
|--------------------|------------|
| <b>RVMD - Data</b> | 1995       |
| <b>RVMN - Nome</b> | Saturni A. |

### AGG - AGGIORNAMENTO - REVISIONE

|  |                         |
|--|-------------------------|
| <b>AGGD - Data</b>                     | 2006                    |
| <b>AGGN - Nome</b>                     | ARTPAST                 |
| <b>AGGF - Funzionario responsabile</b> | NR (recupero pregresso) |

