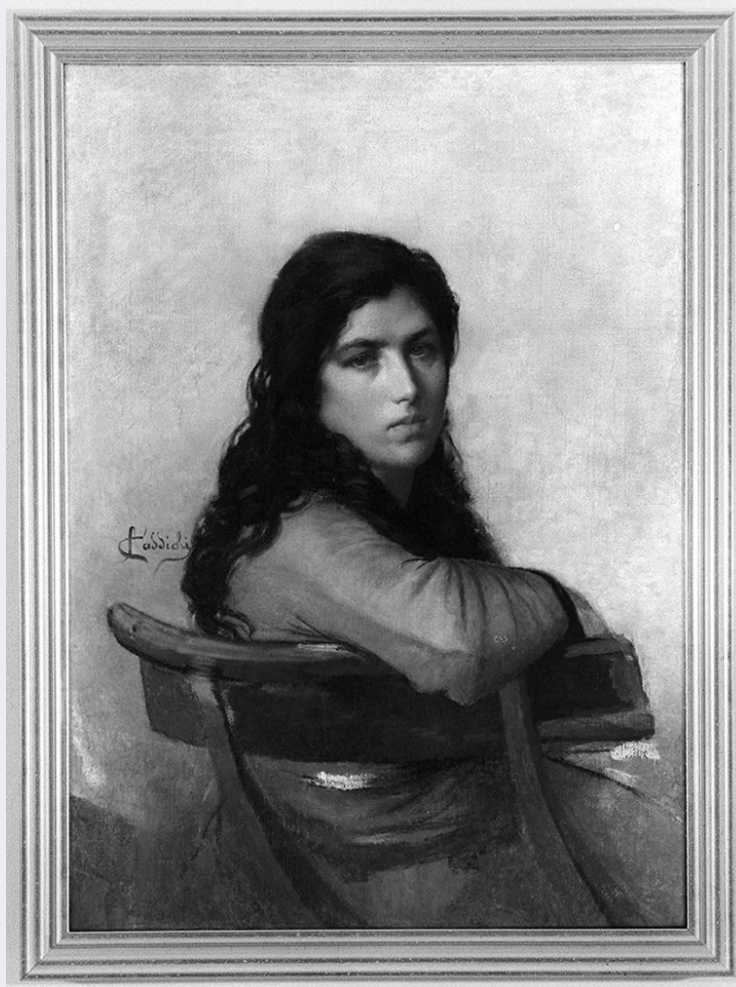


SCHEDA



CD - CODICI

TSK - Tipo Scheda	OA
LIR - Livello ricerca	P
NCT - CODICE UNIVOCO	
NCTR - Codice regione	09
NCTN - Numero catalogo generale	00460976
ESC - Ente schedatore	CC18
ECP - Ente competente	S61

OG - OGGETTO

OGT - OGGETTO

OGTD - Definizione dipinto

SGT - SOGGETTO

SGTI - Identificazione ritratto di donna

SGTT - Titolo la modella emiliana

LC - LOCALIZZAZIONE GEOGRAFICO-AMMINISTRATIVA

PVC - LOCALIZZAZIONE GEOGRAFICO-AMMINISTRATIVA ATTUALE

PVCS - Stato	ITALIA
PVCR - Regione	Toscana
PVCP - Provincia	SI

PVCC - Comune	Asciano
LDC - COLLOCAZIONE SPECIFICA	
LDCT - Tipologia	scuola
LDCN - Denominazione attuale	Museo Amos Cassioli
LDCU - Indirizzo	Via Mameli
LDCM - Denominazione raccolta	Museo Amos Cassioli
LDCS - Specifiche	primo piano, corridoio, parete destra
UB - UBICAZIONE E DATI PATRIMONIALI	
INV - INVENTARIO DI MUSEO O SOPRINTENDENZA	
INVN - Numero	26
INVD - Data	1991
LA - ALTRE LOCALIZZAZIONI GEOGRAFICO-AMMINISTRATIVE	
TCL - Tipo di localizzazione	luogo di provenienza
PRV - LOCALIZZAZIONE GEOGRAFICO-AMMINISTRATIVA	
PRVR - Regione	Toscana
PRVP - Provincia	FI
PRVC - Comune	Firenze
PRC - COLLOCAZIONE SPECIFICA	
PRCT - Tipologia	palazzo
PRCD - Denominazione	Palazzo Pitti
PRCM - Denominazione raccolta	Galleria Nazionale d'Arte Moderna
PRCS - Specifiche	deposito
PRD - DATA	
PRDI - Data ingresso	1985
PRDU - Data uscita	1990
DT - CRONOLOGIA	
DTZ - CRONOLOGIA GENERICA	
DTZG - Secolo	sec. XIX
DTS - CRONOLOGIA SPECIFICA	
DTSI - Da	1870
DTSV - Validità	ca.
DTSF - A	1870
DTSL - Validità	ca.
DTM - Motivazione cronologia	bibliografia
AU - DEFINIZIONE CULTURALE	
AUT - AUTORE	
AUTM - Motivazione dell'attribuzione	firma
AUTN - Nome scelto	Cassioli Amos
AUTA - Dati anagrafici	1832/ 1891

AUTH - Sigla per citazione 10002916

MT - DATI TECNICI

MTC - Materia e tecnica tela/ pittura a olio

MIS - MISURE

MISA - Altezza 95

MISL - Larghezza 70

MISV - Varie con cornice 100x74

CO - CONSERVAZIONE

STC - STATO DI CONSERVAZIONE

STCC - Stato di conservazione buono

RS - RESTAURI

RST - RESTAURI

RSTD - Data 1991

RSTE - Ente responsabile SBAS SI

RSTN - Nome operatore Monti A.T.

DA - DATI ANALITICI

DES - DESCRIZIONE

DESO - Indicazioni sull'oggetto Il dipinto è conservato all'interno di una cornice non coeva in legno intagliato e dorato.

DESI - Codifica Iconclass NR (recupero pregresso)

DESS - Indicazioni sul soggetto NR (recupero pregresso)

ISR - ISCRIZIONI

ISRC - Classe di appartenenza documentaria

ISRS - Tecnica di scrittura a penna

ISRT - Tipo di caratteri lettere capitali/ numeri arabi

ISRP - Posizione a tergo, su cartellino

ISRI - Trascrizione COMUNE DI ASCIANO / MUSEO CASSIOLI / N(UMERO) INVENT(ARIO) 26

ISR - ISCRIZIONI

ISRC - Classe di appartenenza documentaria

ISRS - Tecnica di scrittura a pennello

ISRT - Tipo di caratteri corsivo

ISRP - Posizione a sinistra

ISRI - Trascrizione A(mos) Cassioli

Il dipinto appartiene ad una raccolta di opere dei pittori ascianesi Amos e Giuseppe Cassioli. Il primo fu allievo di L. Mussini e attivo nella seconda metà dell'Ottocento tra Siena, Roma e Firenze. Il figlio Giuseppe, architetto e scultore oltre che pittore, fu iniziato all'arte dal padre e dallo scultore senese Tito Sarrocchi; la sua attività si svolse principalmente tra Siena, Bologna e Firenze, città quest'ultima dove trascorse gli ultimi anni della sua vita e dove morì il 5 ottobre 1942. La collezione fu donata dagli eredi Cassioli con legato al Comune di

NSC - Notizie storico-critiche

Asciano nel 1984 e arricchita successivamente con altre donazioni. In attesa di una adeguata sistemazione museale, condizione vincolante posta dal testatore, i dipinti e i disegni vennero depositati nel 1985 presso la Galleria d'Arte Moderna di Palazzo Pitti e ritirati nel 1990 per l'allestimento del Museo Cassioli inaugurato nel 1991. Nelle sale museali sono esposte 180 opere fra dipinti e disegni, mentre la collezione comprende circa altri 420 disegni conservati all'interno del museo. Nel 1991 fu effettuata la catalogazione parziale della raccolta. A tergo del dipinto, esposto con il numero 26 applicato alla parete, compare il numero relativo all'inventario del 1991.

TU - CONDIZIONE GIURIDICA E VINCOLI**ACQ - ACQUISIZIONE**

ACQT - Tipo acquisizione	legato
ACQN - Nome	Cassioli eredi
ACQD - Data acquisizione	1984
ACQL - Luogo acquisizione	SI/ Asciano

CDG - CONDIZIONE GIURIDICA

CDGG - Indicazione generica	proprietà Ente pubblico territoriale
CDGS - Indicazione specifica	Comune di Asciano

DO - FONTI E DOCUMENTI DI RIFERIMENTO**FTA - DOCUMENTAZIONE FOTOGRAFICA**

FTAX - Genere	documentazione allegata
FTAP - Tipo	fotografia b/n
FTAN - Codice identificativo	SPSAE SI 2512 P

BIB - BIBLIOGRAFIA

BIBX - Genere	bibliografia specifica
BIBA - Autore	Vannini E.
BIBD - Anno di edizione	1991
BIBH - Sigla per citazione	00000694
BIBN - V., pp., nn.	p. 45
BIBI - V., tavv., figg.	fig. p. 47

AD - ACCESSO AI DATI**ADS - SPECIFICHE DI ACCESSO AI DATI**

ADSP - Profilo di accesso	1
ADSM - Motivazione	scheda contenente dati liberamente accessibili

CM - COMPILAZIONE**CMP - COMPILAZIONE**

CMPD - Data	1995
CMPN - Nome	Folchi M.
FUR - Funzionario responsabile	Gnoni C.
FUR - Funzionario responsabile	Mangiavacchi M.

RVM - TRASCRIZIONE PER INFORMATIZZAZIONE

RVMD - Data	1995
RVMN - Nome	D'Anna A.
AGG - AGGIORNAMENTO - REVISIONE	
AGGD - Data	2006
AGGN - Nome	ARTPAST
AGGF - Funzionario responsabile	NR (recupero pregresso)
AN - ANNOTAZIONI	
OSS - Osservazioni	Il dipinto è conservato all'interno di una cornice non coeva in legno intagliato e dorato. SEGUE DA NOTIZIE STORICO-CRITICHE: disegni, mentre la collezione comprende circa altri 420 disegni conservati all'interno del museo. Nel 1991 fu effettuata la catalogazione parziale della raccolta. A tergo del dipinto, esposto con il numero 26 applicato alla parete, compare il numero relativo all'inventario del 1991.