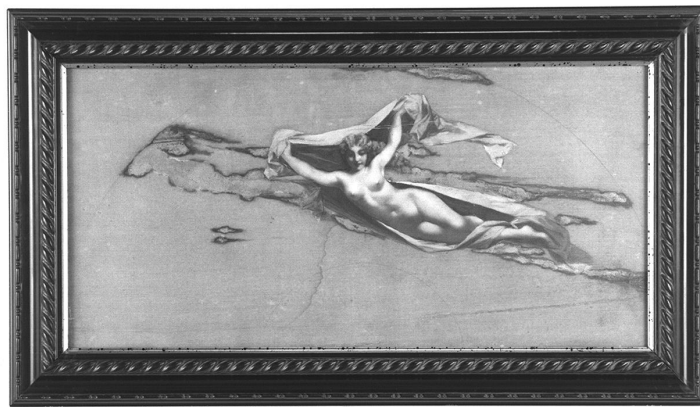


SCHEDA



151

CD - CODICI

TSK - Tipo Scheda OA

LIR - Livello ricerca P

NCT - CODICE UNIVOCO

NCTR - Codice regione 09

NCTN - Numero catalogo generale 00461045

ESC - Ente schedatore CC18

ECP - Ente competente S61

OG - OGGETTO

OGT - OGGETTO

OGTD - Definizione dipinto

SGT - SOGGETTO

SGTI - Identificazione Notte

LC - LOCALIZZAZIONE GEOGRAFICO-AMMINISTRATIVA

PVC - LOCALIZZAZIONE GEOGRAFICO-AMMINISTRATIVA ATTUALE

PVCS - Stato ITALIA

PVCR - Regione Toscana

PVCP - Provincia SI

PVCC - Comune Asciano

LDC - COLLOCAZIONE SPECIFICA

LDCT - Tipologia scuola

LDCN - Denominazione attuale Museo Amos Cassioli

LDCU - Indirizzo Via Mameli

LDCM - Denominazione raccolta Museo Amos Cassioli

LDCS - Specifiche primo piano, terza stanza, parete di fondo

UB - UBICAZIONE E DATI PATRIMONIALI

INV - INVENTARIO DI MUSEO O SOPRINTENDENZA

INVN - Numero 126

INVD - Data 1991

LA - ALTRE LOCALIZZAZIONI GEOGRAFICO-AMMINISTRATIVE

TCL - Tipo di localizzazione	luogo di provenienza
-------------------------------------	----------------------

PRV - LOCALIZZAZIONE GEOGRAFICO-AMMINISTRATIVA

PRVR - Regione	Toscana
-----------------------	---------

PRVP - Provincia	FI
-------------------------	----

PRVC - Comune	Firenze
----------------------	---------

PRC - COLLOCAZIONE SPECIFICA

PRCT - Tipologia	palazzo
-------------------------	---------

PRCD - Denominazione	Palazzo Pitti
-----------------------------	---------------

PRCM - Denominazione raccolta	Galleria Nazionale d'Arte Moderna
--------------------------------------	-----------------------------------

PRCS - Specifiche	deposito
--------------------------	----------

PRD - DATA

PRDI - Data ingresso	1985
-----------------------------	------

PRDU - Data uscita	1990
---------------------------	------

DT - CRONOLOGIA**DTZ - CRONOLOGIA GENERICA**

DTZG - Secolo	sec. XIX
----------------------	----------

DTS - CRONOLOGIA SPECIFICA

DTSI - Da	1885
------------------	------

DTSV - Validità	ca.
------------------------	-----

DTSF - A	1885
-----------------	------

DTSL - Validità	ca.
------------------------	-----

DTM - Motivazione cronologia	bibliografia
-------------------------------------	--------------

AU - DEFINIZIONE CULTURALE**AUT - AUTORE**

AUTM - Motivazione dell'attribuzione	bibliografia
---	--------------

AUTN - Nome scelto	Cassioli Amos
---------------------------	---------------

AUTA - Dati anagrafici	1832/ 1891
-------------------------------	------------

AUTH - Sigla per citazione	10002916
-----------------------------------	----------

MT - DATI TECNICI

MTC - Materia e tecnica	seta/ tessuto/ pittura a tempera
--------------------------------	----------------------------------

MIS - MISURE

MISA - Altezza	23
-----------------------	----

MISL - Larghezza	48
-------------------------	----

MISV - Varie	con cornice 33.5x59.3
---------------------	-----------------------

CO - CONSERVAZIONE**STC - STATO DI CONSERVAZIONE**

STCC - Stato di conservazione	discreto
--------------------------------------	----------

STCS - Indicazioni specifiche	macchie di umidità
--------------------------------------	--------------------

DA - DATI ANALITICI**DES - DESCRIZIONE****DESO - Indicazioni sull'oggetto**

Il dipinto è conservato in una cornice in legno intagliato, dipinto, parzialmente dorato e vetro.

DESI - Codifica Iconclass

NR (recupero pregresso)

DESS - Indicazioni sul soggetto

NR (recupero pregresso)

ISR - ISCRIZIONI**ISRC - Classe di appartenenza**

documentaria

ISRS - Tecnica di scrittura

a penna

ISRT - Tipo di caratteri

lettere capitali/ numeri arabi

ISRP - Posizione

a tergo su cartellino

ISRI - Trascrizione

COMUNE DI ASCIANO / MUSEO CASSIOLI / N(UMERO) INVENT(ARIO) 126

NSC - Notizie storico-critiche

Il dipinto appartiene ad una raccolta di opere dei pittori ascianesi Amos e Giuseppe Cassioli. Il primo fu allievo di Luigi Mussini e attivo nella seconda metà dell'Ottocento tra Siena, Roma e Firenze. Il figlio Giuseppe, architetto e scultore, oltre che pittore, fu iniziato all'arte dal padre e dallo scultore senese Tito Sarrocchi ; la sua attività si svolse principalmente tra Siena, Bologna e Firenze, città quest'ultima dove trascorse gli ultimi anni della sua vita e dove morì il 5 ottobre 1942. La collezione fu donata dagli eredi Cassioli con legato al Comune di Asciano nel 1984 e arricchita successivamente con altre donazioni. In attesa di una adeguata sistemazione museale, condizione vincolante posta dal testatore, i dipinti e i disegni vennero depositati nel 1985 presso la Galleria d'Arte Moderna di Palazzo Pitti e ritirati nel 1990 per l'allestimento del Museo Cassioli inaugurato nel 1991. Nelle sale museali sono esposte 180 opere fra dipinti e disegni, mentre la collezione comprende circa altri 420 disegni conservati all'interno del museo. Nel 1991 venne effettuata la catalogazione parziale della raccolta. A tergo del dipinto compare il numero relativo all'inventario del 1991. L'opera è esposta nel museo con il numero 131 applicato alla parete. La figura allegorica della notte, dipinta all'interno di uno spazio semicircolare segnato sulla seta con la matita, era il soggetto per un ventaglio rimasto incompiuto.

TU - CONDIZIONE GIURIDICA E VINCOLI**ACQ - ACQUISIZIONE****ACQT - Tipo acquisizione**

legato

ACQN - Nome

Cassioli eredi

ACQD - Data acquisizione

1984

ACQL - Luogo acquisizione

SI/ Asciano

CDG - CONDIZIONE GIURIDICA**CDGG - Indicazione generica**

proprietà Ente pubblico territoriale

CDGS - Indicazione specifica

Comune di Asciano

DO - FONTI E DOCUMENTI DI RIFERIMENTO**FTA - DOCUMENTAZIONE FOTOGRAFICA**

FTAX - Genere	documentazione allegata
FTAP - Tipo	fotografia b/n
FTAN - Codice identificativo	SPSAE SI 2590 P
BIB - BIBLIOGRAFIA	
BIBX - Genere	bibliografia specifica
BIBA - Autore	Vannini E.
BIBD - Anno di edizione	1991
BIBH - Sigla per citazione	00000694
BIBN - V., pp., nn.	p. 85
BIBI - V., tavv., figg.	fig. p. 86
AD - ACCESSO AI DATI	
ADS - SPECIFICHE DI ACCESSO AI DATI	
ADSP - Profilo di accesso	1
ADSM - Motivazione	scheda contenente dati liberamente accessibili
CM - COMPILAZIONE	
CMP - COMPILAZIONE	
CMPD - Data	1995
CMPN - Nome	Pagni M.
FUR - Funzionario responsabile	Gnoni C.
FUR - Funzionario responsabile	Mangiavacchi M.
RVM - TRASCRIZIONE PER INFORMATIZZAZIONE	
RVMD - Data	1995
RVMN - Nome	D'Anna A.
AGG - AGGIORNAMENTO - REVISIONE	
AGGD - Data	2006
AGGN - Nome	ARTPAST
AGGF - Funzionario responsabile	NR (recupero pregresso)
AN - ANNOTAZIONI	
OSS - Osservazioni	Il dipinto è conservato in una cornice in legno intagliato, dipinto, parzialmente dorato e vetro. SEGUE DA NOTIZIE STORICO-CRITICHE: e disegni, mentre la collezione comprende circa altri 420 disegni conservati all'interno del museo. Nel 1991 venne effettuata la catalogazione parziale della raccolta. A tergo del dipinto compare il numero relativo all'inventario del 1991. L'opera è esposta nel museo con il numero 131 applicato alla parete. La figura allegorica della notte, dipinta all'interno di uno spazio semicircolare segnato sulla seta con la matita, era il soggetto per un ventaglio rimasto incompiuto.