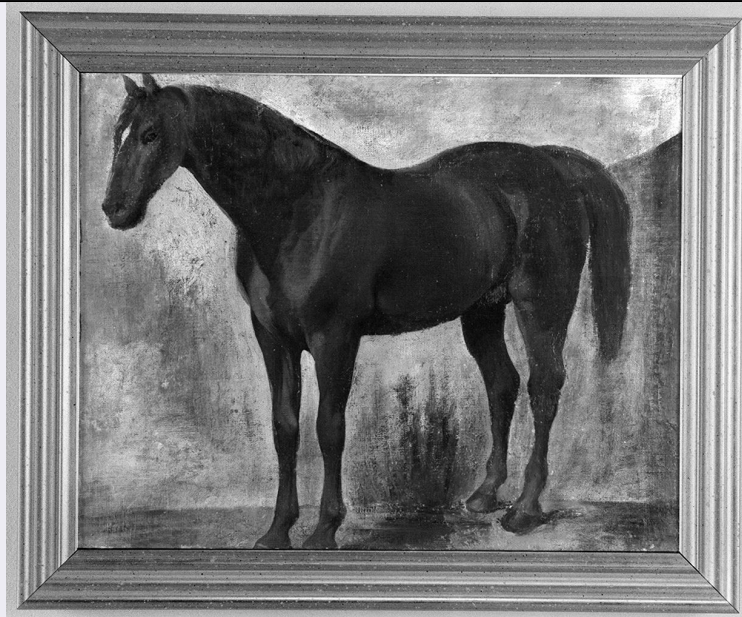


SCHEDA



CD - CODICI

| | |
|---------------------------------|----------|
| TSK - Tipo Scheda | OA |
| LIR - Livello ricerca | P |
| NCT - CODICE UNIVOCO | |
| NCTR - Codice regione | 09 |
| NCTN - Numero catalogo generale | 00461048 |
| ESC - Ente schedatore | CC18 |
| ECP - Ente competente | S61 |

OG - OGGETTO

| | |
|------------------------|---------|
| OGT - OGGETTO | |
| OGTD - Definizione | dipinto |
| SGT - SOGGETTO | |
| SGTI - Identificazione | cavallo |

LC - LOCALIZZAZIONE GEOGRAFICO-AMMINISTRATIVA

PVC - LOCALIZZAZIONE GEOGRAFICO-AMMINISTRATIVA ATTUALE

| | |
|------------------|---------|
| PVCS - Stato | ITALIA |
| PVCR - Regione | Toscana |
| PVCP - Provincia | SI |
| PVCC - Comune | Asciano |

LDC - COLLOCAZIONE SPECIFICA

| | |
|-------------------------------|--|
| LDCT - Tipologia | scuola |
| LDCN - Denominazione attuale | Museo Amos Cassioli |
| LDCU - Indirizzo | Via Mameli |
| LDCM - Denominazione raccolta | Museo Amos Cassioli |
| LDCS - Specifiche | primo piano, terza stanza, parete di fondo |

UB - UBICAZIONE E DATI PATRIMONIALI**INV - INVENTARIO DI MUSEO O SOPRINTENDENZA**

| | |
|---------------|------|
| INVN - Numero | 124 |
| INVD - Data | 1991 |

LA - ALTRE LOCALIZZAZIONI GEOGRAFICO-AMMINISTRATIVE

TCL - Tipo di localizzazione luogo di provenienza

PRV - LOCALIZZAZIONE GEOGRAFICO-AMMINISTRATIVA

| | |
|------------------|---------|
| PRVR - Regione | Toscana |
| PRVP - Provincia | FI |
| PRVC - Comune | Firenze |

PRC - COLLOCAZIONE SPECIFICA

| | |
|-------------------------------|-----------------------------------|
| PRCT - Tipologia | palazzo |
| PRCD - Denominazione | Palazzo Pitti |
| PRCM - Denominazione raccolta | Galleria Nazionale d'Arte Moderna |
| PRCS - Specifiche | deposito |

PRD - DATA

| | |
|----------------------|------|
| PRDI - Data ingresso | 1985 |
| PRDU - Data uscita | 1990 |

DT - CRONOLOGIA**DTZ - CRONOLOGIA GENERICA**

DTZG - Secolo sec. XIX

DTS - CRONOLOGIA SPECIFICA

| | |
|-----------------|------|
| DTSI - Da | 1861 |
| DTSV - Validità | ca. |
| DTSF - A | 1861 |
| DTSL - Validità | ca. |

DTM - Motivazione cronologia documentazione

AU - DEFINIZIONE CULTURALE**AUT - AUTORE**

| | |
|--------------------------------------|---------------|
| AUTM - Motivazione dell'attribuzione | bibliografia |
| AUTN - Nome scelto | Cassioli Amos |
| AUTA - Dati anagrafici | 1832/ 1891 |
| AUTH - Sigla per citazione | 10002916 |

MT - DATI TECNICI

MTC - Materia e tecnica tela/ pittura a olio

MIS - MISURE

| | |
|------------------|---------------------|
| MISA - Altezza | 49.5 |
| MISL - Larghezza | 39 |
| MISV - Varie | con cornice 49x59.4 |

CO - CONSERVAZIONE**STC - STATO DI CONSERVAZIONE**

| | |
|--|---|
| STCC - Stato di conservazione | buono |
| DA - DATI ANALITICI | |
| DES - DESCRIZIONE | |
| DESO - Indicazioni sull'oggetto | Il dipinto è conservato all'interno di una cornice non coeva in legno intagliato e dorato. |
| DESI - Codifica Iconclass | NR (recupero pregresso) |
| DESS - Indicazioni sul soggetto | NR (recupero pregresso) |
| ISR - ISCRIZIONI | |
| ISRC - Classe di appartenenza | documentaria |
| ISRS - Tecnica di scrittura | a penna |
| ISRT - Tipo di caratteri | lettere capitali/ numeri arabi |
| ISRP - Posizione | a tergo su cartellino |
| ISRI - Trascrizione | COMUNE DI ASCIANO / MUSEO CASSIOLI / N(UMERO) INVENT(ARIO) 124 |
| NSC - Notizie storico-critiche | <p>Il dipinto appartiene ad una raccolta di opere dei pittori ascianesi Amos e Giuseppe Cassioli. Il primo fu allievo di Luigi Mussini e attivo nella seconda metà dell'Ottocento tra Siena, Roma e Firenze. Il figlio Giuseppe, architetto, scultore, oltre che pittore, fu iniziato all'arte dal padre e dallo scultore senese Toto Sarrocchi; la sua attività si svolse principalmente tra Siena, Bologna e Firenze, città quest'ultima dove trascorse gli ultimi anni della sua vita e dove morì il 5 ottobre 1942. La collezione fu donata dagli eredi Cassioli con legato al comune di Asciano nel 1984 e arricchita successivamente con altre donazioni. In attesa di una adeguata sistemazione museale, condizione vincolante posta dal testatore, i dipinti e i disegni vennero depositati nel 1985 presso la Galleria d'Arte Moderna di Palazzo Pitti e ritirati nel 1990 per l'allestimento del Museo Cassioli inaugurato nel 1991. Nelle sale museali sono esposte 180 opere tra dipinti e disegni, mentre la collezione comprende circa altri 420 disegni conservati all'interno del museo. Nel 1991 venne effettuata la catalogazione parziale della raccolta. A tergo del dipinto è applicato il numero relativo all'inventario del 1991. L'opera è esposta nel museo con il numero 129 applicato alla parete ed è indicata nel catalogo con il titolo: Il cavallo nero. Si tratta di uno studio dal vero realizzato in preparazione del dipinto della "Battaglia di Legnano".</p> |
| TU - CONDIZIONE GIURIDICA E VINCOLI | |
| ACQ - ACQUISIZIONE | |
| ACQT - Tipo acquisizione | legato |
| ACQN - Nome | Cassioli eredi |
| ACQD - Data acquisizione | 1984 |
| ACQL - Luogo acquisizione | SI/ Asciano |
| CDG - CONDIZIONE GIURIDICA | |
| CDGG - Indicazione generica | proprietà Ente pubblico territoriale |
| CDGS - Indicazione specifica | Comune di Asciano |
| DO - FONTI E DOCUMENTI DI RIFERIMENTO | |

FTA - DOCUMENTAZIONE FOTOGRAFICA

| | |
|-------------------------------------|-------------------------|
| FTAX - Genere | documentazione allegata |
| FTAP - Tipo | fotografia b/n |
| FTAN - Codice identificativo | SPSAE SI 2593 P |

BIB - BIBLIOGRAFIA

| | |
|-----------------------------------|------------------------|
| BIBX - Genere | bibliografia specifica |
| BIBA - Autore | Vannini E. |
| BIBD - Anno di edizione | 1991 |
| BIBH - Sigla per citazione | 00000694 |
| BIBN - V., pp., nn. | p. 85 |

AD - ACCESSO AI DATI**ADS - SPECIFICHE DI ACCESSO AI DATI**

| | |
|----------------------------------|--|
| ADSP - Profilo di accesso | 1 |
| ADSM - Motivazione | scheda contenente dati liberamente accessibili |

CM - COMPILAZIONE**CMP - COMPILAZIONE**

| | |
|---------------------------------------|-----------------|
| CMPD - Data | 1995 |
| CMPN - Nome | Pagni M. |
| FUR - Funzionario responsabile | Gnoni C. |
| FUR - Funzionario responsabile | Mangiavacchi M. |

RVM - TRASCRIZIONE PER INFORMATIZZAZIONE

| | |
|--------------------|-----------|
| RVMD - Data | 1995 |
| RVMN - Nome | D'Anna A. |

AGG - AGGIORNAMENTO - REVISIONE

| | |
|--|-------------------------|
| AGGD - Data | 2006 |
| AGGN - Nome | ARTPAST |
| AGGF - Funzionario responsabile | NR (recupero pregresso) |

AN - ANNOTAZIONI

| | |
|---------------------------|--|
| OSS - Osservazioni | <p>Il dipinto è conservato all'interno di una cornice non coeva in legno intagliato e dorato. SEGUE DA NOTIZIE STORICO-CRITICHE: e disegni, mentre la collezione comprende circa altri 420 disegni conservati all'interno del museo. Nel 1991 venne effettuata la catalogazione parziale della raccolta. A tergo del dipinto è applicato il numero relativo all'inventario del 1991. L'opera è esposta nel museo con il numero 129 applicato alla parete ed è indicata nel catalogo con il titolo: Il cavallo nero. Si tratta di uno studio dal vero realizzato in preparazione del dipinto della "Battaglia di Legnano".</p> |
|---------------------------|--|