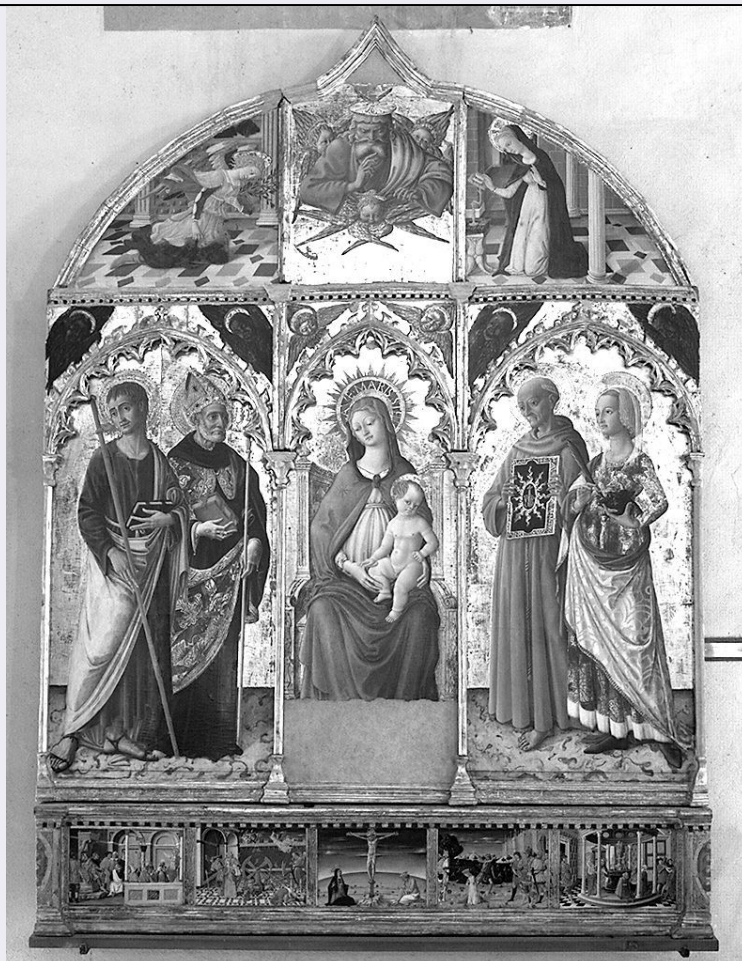


# SCHEDA



## CD - CODICI

TSK - Tipo Scheda OA

LIR - Livello ricerca P

### NCT - CODICE UNIVOCO

NCTR - Codice regione 09

NCTN - Numero catalogo generale 00460519

ESC - Ente schedatore CC18

ECP - Ente competente S61

## OG - OGGETTO

### OGT - OGGETTO

OGTD - Definizione polittico

### SGT - SOGGETTO

SGTI - Identificazione Madonna con Bambino e Santi/ annunciazione/ crocifissione/ storie di Santa Caterina d'Alessandria

## LC - LOCALIZZAZIONE GEOGRAFICO-AMMINISTRATIVA

### PVC - LOCALIZZAZIONE GEOGRAFICO-AMMINISTRATIVA ATTUALE

PVCS - Stato ITALIA

PVCR - Regione Toscana

PVCP - Provincia SI

PVCC - Comune Asciano

**LDC - COLLOCAZIONE SPECIFICA****LA - ALTRE LOCALIZZAZIONI GEOGRAFICO-AMMINISTRATIVE****TCL - Tipo di localizzazione** luogo di provenienza**PRV - LOCALIZZAZIONE GEOGRAFICO-AMMINISTRATIVA****PRVR - Regione** Toscana**PRVP - Provincia** SI**PRVC - Comune** Asciano**PRC - COLLOCAZIONE SPECIFICA****DT - CRONOLOGIA****DTZ - CRONOLOGIA GENERICA****DTZG - Secolo** sec. XV**DTS - CRONOLOGIA SPECIFICA****DTSI - Da** 1458**DTSV - Validità** ca.**DTSF - A** 1458**DTSL - Validità** ca.**DTM - Motivazione cronologia** bibliografia**AU - DEFINIZIONE CULTURALE****AUT - AUTORE****AUTM - Motivazione dell'attribuzione** bibliografia**AUTN - Nome scelto** Matteo di Giovanni di Bartolo**AUTA - Dati anagrafici** 1430 ca./ 1495**AUTH - Sigla per citazione** 10007005**MT - DATI TECNICI****MTC - Materia e tecnica** tavola/ pittura a tempera**MTC - Materia e tecnica** oro**MIS - MISURE****MISA - Altezza** 286.5**MISL - Larghezza** 213**MISV - Varie** predella 39x213**FRM - Formato** centinato**CO - CONSERVAZIONE****STC - STATO DI CONSERVAZIONE****STCC - Stato di conservazione** discreto**STCS - Indicazioni specifiche** cadute dell'oro, lacuna in basso al centro, cadute di doratura della cornice**RS - RESTAURI****RST - RESTAURI****RSTD - Data** 1991**RSTE - Ente responsabile** SBAS SI

<b>RSTN - Nome operatore</b>	E. Razzi
<b>RSTR - Ente finanziatore</b>	Monte dei Paschi di Siena Monte dei Paschi di Siena
<b>DA - DATI ANALITICI</b>	
<b>DES - DESCRIZIONE</b>	
<b>DESO - Indicazioni sull'oggetto</b>	Polittico dipinto.
<b>DESI - Codifica Iconclass</b>	NR (recupero pregresso)
<b>DESS - Indicazioni sul soggetto</b>	NR (recupero pregresso)
<b>ISR - ISCRIZIONI</b>	
<b>ISRC - Classe di appartenenza</b>	sacra
<b>ISRL - Lingua</b>	latino
<b>ISRS - Tecnica di scrittura</b>	a pennello
<b>ISRT - Tipo di caratteri</b>	caratteri gotici
<b>ISRP - Posizione</b>	a destra, sulla tavoletta di san Bernardino
<b>ISRI - Trascrizione</b>	J(ESUS) H(OMINUM) S(ALVATOR)
<b>ISR - ISCRIZIONI</b>	
<b>ISRC - Classe di appartenenza</b>	sacra
<b>ISRL - Lingua</b>	latino
<b>ISRS - Tecnica di scrittura</b>	a pennello
<b>ISRT - Tipo di caratteri</b>	lettere capitali
<b>ISRP - Posizione</b>	a destra, sulla tavoletta di san Bernardino
<b>ISRI - Trascrizione</b>	MANIFESTAVI NOMEN TUUM OMNIBUS OMINIBUS
<b>ISR - ISCRIZIONI</b>	
<b>ISRC - Classe di appartenenza</b>	documentaria
<b>ISRL - Lingua</b>	latino
<b>ISRS - Tecnica di scrittura</b>	a pennello
<b>ISRT - Tipo di caratteri</b>	lettere capitali
<b>ISRP - Posizione</b>	a destra, sull'aureola di santa Margherita
<b>ISRI - Trascrizione</b>	MARGA(RI)TA
<b>ISR - ISCRIZIONI</b>	
<b>ISRC - Classe di appartenenza</b>	sacra
<b>ISRL - Lingua</b>	latino
<b>ISRS - Tecnica di scrittura</b>	a pennello
<b>ISRT - Tipo di caratteri</b>	lettere capitali
<b>ISRP - Posizione</b>	nella predella al centro, sulla croce
<b>ISRI - Trascrizione</b>	I(ESUS) N(AZARENUS) R(EX) I(UDAEORUM)
<b>ISR - ISCRIZIONI</b>	
<b>ISRC - Classe di appartenenza</b>	sacra

<b>ISRL - Lingua</b>	latino
<b>ISRS - Tecnica di scrittura</b>	a pennello
<b>ISRT - Tipo di caratteri</b>	lettere capitali
<b>ISRP - Posizione</b>	al centro, sull'aureola della Madonna
<b>ISRI - Trascrizione</b>	AVE MARIS STELL(A)

#### **STM - STEMMI, EMBLEMI, MARCHI**

<b>STMC - Classe di appartenenza</b>	arme
<b>STMQ - Qualificazione</b>	gentilizia
<b>STMI - Identificazione</b>	Scotti
<b>STMU - Quantità</b>	2
<b>STMP - Posizione</b>	alle estremità della predella
<b>STMD - Descrizione</b>	scudo ancile. Blasonatura: di rosso alle otto torte di rosso (?)

#### **STM - STEMMI, EMBLEMI, MARCHI**

<b>STMC - Classe di appartenenza</b>	emblema
<b>STMQ - Qualificazione</b>	religioso
<b>STMI - Identificazione</b>	monogramma bernardiniano
<b>STMP - Posizione</b>	a destra, sulla tavoletta di san Bernardino
<b>STMD - Descrizione</b>	lettere JHS entro sole raggiato

**NSC - Notizie storico-critiche**

Il polittico, proveniente dalla chiesa di S. Agostino (di proprietà della Compagnia della Misericordia), fu smembrato nel secolo scorso (lo scomparto centrale fu adattato sull'altare maggiore di quella chiesa e il resto incassato entro una nicchia a stucco), con la conseguente perdita dei due pilastri laterali, la decurtazione della predella alle estremità e l'asportazione della parte inferiore della tavola centrale (probabilmente per inserire un tabernacolo sull'altare). Attribuito dal Romagnoli a Domenico di Bartolo, il polittico fu restituito a Matteo di Giovanni dal Perkins, il quale propose anche la convincente datazione intorno al 1458, per la vicinanza stilistica alle tavole del Duomo di Pienza. Come osserva l'Angelini, tale cronologia giustifica anche le notevoli affinità con il polittico di San Sepolcro. Dai resti degli stemmi che si intravedono alle estremità della predella si desume che l'opera fu commissionata da Jacopo Scotti, sepolto nella chiesa di S. Agostino. Non c'è dubbio che la predella sia stata realizzata per questa pala, nonostante l'incongruenza iconografica tra gli episodi della vita di santa Caterina d'Alessandria, rappresentati nel gradino, e le figure della parte centrale del polittico, tra le quali non compare la santa.

#### **TU - CONDIZIONE GIURIDICA E VINCOLI**

##### **CDG - CONDIZIONE GIURIDICA**

<b>CDGG - Indicazione generica</b>	proprietà privata
------------------------------------	-------------------

#### **DO - FONTI E DOCUMENTI DI RIFERIMENTO**

##### **FTA - DOCUMENTAZIONE FOTOGRAFICA**

<b>FTAX - Genere</b>	documentazione allegata
<b>FTAP - Tipo</b>	fotografia b/n
<b>FTAN - Codice identificativo</b>	SPSAE SI 1927 P

##### **BIB - BIBLIOGRAFIA**

<b>BIBX - Genere</b>	bibliografia specifica
<b>BIBA - Autore</b>	Perkins F. M.
<b>BIBD - Anno di edizione</b>	1908
<b>BIBH - Sigla per citazione</b>	00000069
<b>BIBN - V., pp., nn.</b>	VIII pp. 199-203
<b>BIB - BIBLIOGRAFIA</b>	
<b>BIBX - Genere</b>	bibliografia specifica
<b>BIBA - Autore</b>	Hartlaub G.F.
<b>BIBD - Anno di edizione</b>	1910
<b>BIBH - Sigla per citazione</b>	00000882
<b>BIBN - V., pp., nn.</b>	pp. 36-39
<b>BIB - BIBLIOGRAFIA</b>	
<b>BIBX - Genere</b>	bibliografia specifica
<b>BIBA - Autore</b>	Perkins F.M.
<b>BIBD - Anno di edizione</b>	1931
<b>BIBH - Sigla per citazione</b>	00000148
<b>BIBN - V., pp., nn.</b>	VI pp. 251-252
<b>BIB - BIBLIOGRAFIA</b>	
<b>BIBX - Genere</b>	bibliografia specifica
<b>BIBA - Autore</b>	Sandberg Vavalà E.
<b>BIBD - Anno di edizione</b>	1934
<b>BIBH - Sigla per citazione</b>	00000598
<b>BIBN - V., pp., nn.</b>	IX pp. 163-164
<b>BIB - BIBLIOGRAFIA</b>	
<b>BIBX - Genere</b>	bibliografia specifica
<b>BIBA - Autore</b>	Trimpi E.S.
<b>BIBD - Anno di edizione</b>	1991
<b>BIBH - Sigla per citazione</b>	00000242
<b>BIBN - V., pp., nn.</b>	pp. 96-98
<b>BIB - BIBLIOGRAFIA</b>	
<b>BIBX - Genere</b>	bibliografia specifica
<b>BIBA - Autore</b>	Angelini A.
<b>BIBD - Anno di edizione</b>	1993
<b>BIBH - Sigla per citazione</b>	00000241
<b>BIBN - V., pp., nn.</b>	pp. 126-130
<b>BIB - BIBLIOGRAFIA</b>	
<b>BIBX - Genere</b>	bibliografia specifica
<b>BIBA - Autore</b>	Romagnoli E.
<b>BIBD - Anno di edizione</b>	1976
<b>BIBH - Sigla per citazione</b>	00000044
<b>BIBN - V., pp., nn.</b>	v. IV, p. 459
<b>BIB - BIBLIOGRAFIA</b>	

<b>BIBX - Genere</b>	bibliografia specifica
<b>BIBA - Autore</b>	Brogi F.
<b>BIBD - Anno di edizione</b>	1897
<b>BIBH - Sigla per citazione</b>	00000001
<b>BIBN - V., pp., nn.</b>	pp. 14-15
<b>MST - MOSTRE</b>	
<b>MSTT - Titolo</b>	Francesco di Giorgio e il Rinascimento a Siena. 1450-1500
<b>MSTL - Luogo</b>	Siena
<b>MSTD - Data</b>	1993
<b>AD - ACCESSO AI DATI</b>	
<b>ADS - SPECIFICHE DI ACCESSO AI DATI</b>	
<b>ADSP - Profilo di accesso</b>	3
<b>ADSM - Motivazione</b>	scheda di bene non adeguatamente sorvegliabile
<b>CM - COMPILAZIONE</b>	
<b>CMP - COMPILAZIONE</b>	
<b>CMPD - Data</b>	1995
<b>CMPN - Nome</b>	Folchi M.
<b>FUR - Funzionario responsabile</b>	Gnoni C.
<b>RVM - TRASCRIZIONE PER INFORMATIZZAZIONE</b>	
<b>RVMD - Data</b>	1995
<b>RVMN - Nome</b>	Folchi M.
<b>AGG - AGGIORNAMENTO - REVISIONE</b>	
<b>AGGD - Data</b>	2006
<b>AGGN - Nome</b>	ARTPAST
<b>AGGF - Funzionario responsabile</b>	NR (recupero pregresso)
<b>AN - ANNOTAZIONI</b>	