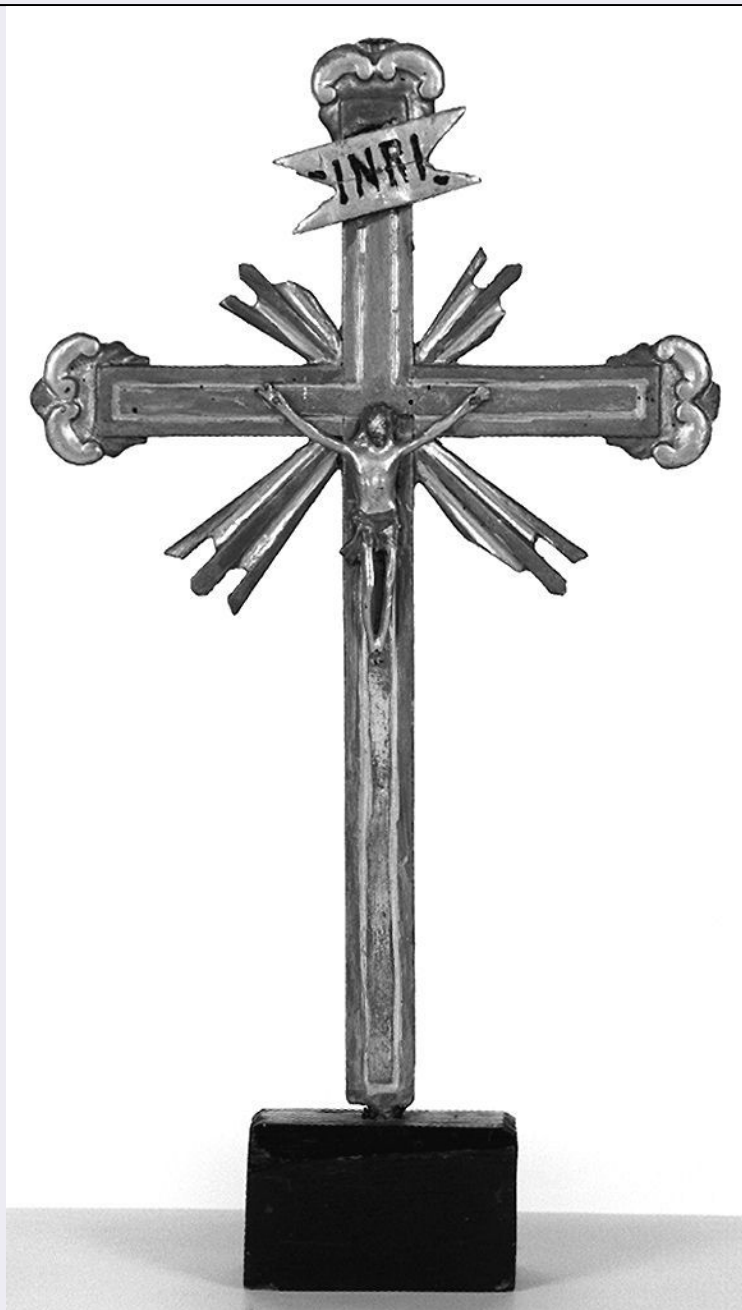


SCHEDA



CD - CODICI

TSK - Tipo Scheda OA

LIR - Livello ricerca P

NCT - CODICE UNIVOCO

NCTR - Codice regione 09

NCTN - Numero catalogo
generale 00464448

ESC - Ente schedatore CC18

ECP - Ente competente S61

OG - OGGETTO

OGT - OGGETTO

OGTD - Definizione croce

SGT - SOGGETTO

SGTI - Identificazione		Cristo crocifisso
LC - LOCALIZZAZIONE GEOGRAFICO-AMMINISTRATIVA		
PVC - LOCALIZZAZIONE GEOGRAFICO-AMMINISTRATIVA ATTUALE		
PVCS - Stato	ITALIA	
PVCR - Regione	Toscana	
PVCP - Provincia	SI	
PVCC - Comune	Montalcino	
LDC - COLLOCAZIONE SPECIFICA		
DT - CRONOLOGIA		
DTZ - CRONOLOGIA GENERICA		
DTZG - Secolo	sec. XIX	
DTS - CRONOLOGIA SPECIFICA		
DTSI - Da	1800	
DTSF - A	1899	
DTM - Motivazione cronologia	analisi stilistica	
AU - DEFINIZIONE CULTURALE		
ATB - AMBITO CULTURALE		
ATBD - Denominazione	produzione senese	
ATBM - Motivazione dell'attribuzione	analisi stilistica	
MT - DATI TECNICI		
MTC - Materia e tecnica	legno/ intaglio/ pittura/ doratura	
MIS - MISURE		
MISA - Altezza	42.2	
MISL - Larghezza	23.5	
MISP - Profondità	5	
CO - CONSERVAZIONE		
STC - STATO DI CONSERVAZIONE		
STCC - Stato di conservazione	discreto	
STCS - Indicazioni specifiche	fori di tarlo, ridipinture	
DA - DATI ANALITICI		
DES - DESCRIZIONE		
DESO - Indicazioni sull'oggetto	croce	
DESI - Codifica Iconclass	NR (recupero pregresso)	
DESS - Indicazioni sul soggetto	NR (recupero pregresso)	
ISR - ISCRIZIONI		
ISRC - Classe di appartenenza	sacra	
ISRL - Lingua	latino	

ISRS - Tecnica di scrittura	a pennello
ISRT - Tipo di caratteri	lettere capitali
ISRP - Posizione	su cartiglio
ISRI - Trascrizione	I(ESUS) N(AZARENUS) R(EX) I(UDAEORUM)
TU - CONDIZIONE GIURIDICA E VINCOLI	
CDG - CONDIZIONE GIURIDICA	
CDGG - Indicazione generica	proprietà privata
DO - FONTI E DOCUMENTI DI RIFERIMENTO	
FTA - DOCUMENTAZIONE FOTOGRAFICA	
FTAX - Genere	documentazione allegata
FTAP - Tipo	fotografia b/n
FTAN - Codice identificativo	SPSAE SI 6736 P
AD - ACCESSO AI DATI	
ADS - SPECIFICHE DI ACCESSO AI DATI	
ADSP - Profilo di accesso	3
ADSM - Motivazione	scheda di bene non adeguatamente sorvegliabile
CM - COMPILAZIONE	
CMP - COMPILAZIONE	
CMPD - Data	1995
CM PN - Nome	Saturni A.
FUR - Funzionario responsabile	Gnoni C.
RVM - TRASCRIZIONE PER INFORMATIZZAZIONE	
RVMD - Data	1995
RVMN - Nome	Saturni A.
AGG - AGGIORNAMENTO - REVISIONE	
AGGD - Data	2006
AGGN - Nome	ARTPAST
AGGF - Funzionario responsabile	NR (recupero pregresso)