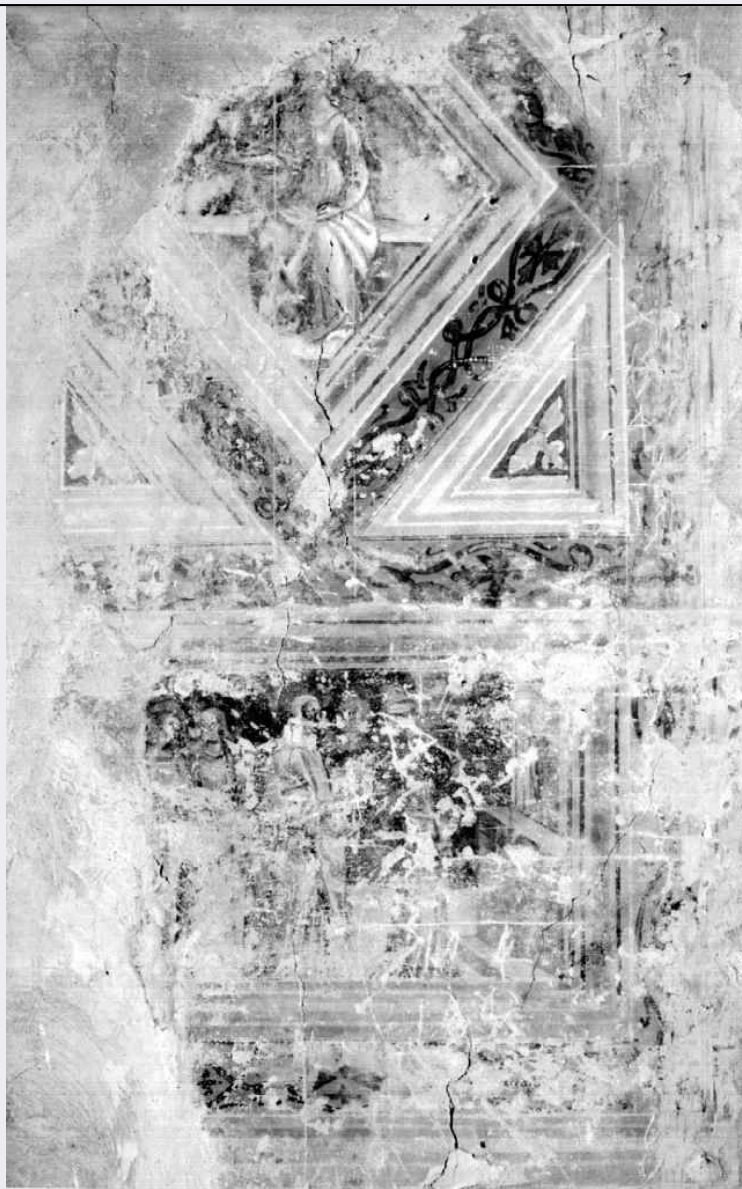


SCHEDA



CD - CODICI

TSK - Tipo Scheda OA

LIR - Livello ricerca P

NCT - CODICE UNIVOCO

NCTR - Codice regione 09

NCTN - Numero catalogo generale 00464582

ESC - Ente schedatore CC18

ECP - Ente competente S61

RV - RELAZIONI

ROZ - Altre relazioni 0900464580

OG - OGGETTO

OGT - OGGETTO

OGTD - Definizione dipinto

OGTV - Identificazione elemento d'insieme

SGT - SOGGETTO

SGTI - Identificazione	Fede tra motivi decorativi vegetali
LC - LOCALIZZAZIONE GEOGRAFICO-AMMINISTRATIVA	
PVC - LOCALIZZAZIONE GEOGRAFICO-AMMINISTRATIVA ATTUALE	
PVCS - Stato	ITALIA
PVCR - Regione	Toscana
PVCP - Provincia	SI
PVCC - Comune	Montalcino
LDC - COLLOCAZIONE SPECIFICA	
LDCT - Tipologia	chiesa
LDCQ - Qualificazione	sconsacrata
LDCN - Denominazione attuale	Chiesa di S. Francesco
LDCC - Complesso di appartenenza	Chiesa e Convento di S. Francesco (già)
LDCU - Indirizzo	NR (recupero pregresso)
LDCS - Specifiche	sagrestia, intradosso della porta, a destra
UB - UBICAZIONE E DATI PATRIMONIALI	
UBO - Ubicazione originaria	OR
DT - CRONOLOGIA	
DTZ - CRONOLOGIA GENERICA	
DTZG - Secolo	sec. XVI
DTS - CRONOLOGIA SPECIFICA	
DTSI - Da	1510
DTSF - A	1510
DTM - Motivazione cronologia	bibliografia
AU - DEFINIZIONE CULTURALE	
AUT - AUTORE	
AUTM - Motivazione dell'attribuzione	bibliografia
AUTN - Nome scelto	Tamagni Vincenzo
AUTA - Dati anagrafici	1492/ 1530 ca.
AUTH - Sigla per citazione	10010032
MT - DATI TECNICI	
MTC - Materia e tecnica	intonaco/ pittura a fresco
MIS - MISURE	
MISA - Altezza	102
MISL - Larghezza	48
CO - CONSERVAZIONE	
STC - STATO DI CONSERVAZIONE	
STCC - Stato di conservazione	cattivo
STCS - Indicazioni specifiche	parziale intonacatura della superficie pittorica, cadute di colore, crepe
DA - DATI ANALITICI	

DES - DESCRIZIONE

DESO - Indicazioni sull'oggetto Dipinto con Fede tra motivi decorativi vegetali e figure maschili e femminili.

DESI - Codifica Iconclass NR (recupero pregresso)

DESS - Indicazioni sul soggetto NR (recupero pregresso)

NSC - Notizie storico-critiche

La stanza era in origine una cappella posta nella cappella grande della SS. Annunziata; fu fatta edificare da Niccolò Posi ed affrescata dal Tamagni con episodi della vita della Vergine. Il Milanese, nel commento al Vasari, ricorda la scritta con la firma: " VINCENTIUS IUVENIS SANGIMINIANENSIS ME PINXIT A. D. M. D. X. ". La fase montalcinese del Tamagni, durante la quale attese ai presenti affreschi, a quelli dello Scrittoio dell'Ospedale di Santa Maria della Croce, e alla grande pala del santuario della Madonna del Soccorso, è poco studiata, anche per le precarie condizioni in cui versano gli affreschi, sin dall'800.

TU - CONDIZIONE GIURIDICA E VINCOLI**CDG - CONDIZIONE GIURIDICA**

CDGG - Indicazione generica proprietà Ente pubblico territoriale

CDGS - Indicazione specifica Comune di Montalcino

DO - FONTI E DOCUMENTI DI RIFERIMENTO**FTA - DOCUMENTAZIONE FOTOGRAFICA**

FTAX - Genere documentazione allegata

FTAP - Tipo fotografia b/n

FTAN - Codice identificativo SPSAE SI 6889 P

BIB - BIBLIOGRAFIA

BIBX - Genere bibliografia specifica

BIBA - Autore Guerrini R.

BIBD - Anno di edizione 1991

BIBH - Sigla per citazione 00001032

BIBN - V., pp., nn. pp. 47- 50

AD - ACCESSO AI DATI**ADS - SPECIFICHE DI ACCESSO AI DATI**

ADSP - Profilo di accesso 1

ADSM - Motivazione scheda contenente dati liberamente accessibili

CM - COMPILAZIONE**CMP - COMPILAZIONE**

CMPD - Data 1995

CMPN - Nome Carli F.

FUR - Funzionario responsabile Gnoni C.

RVM - TRASCRIZIONE PER INFORMATIZZAZIONE

RVMD - Data 1995

RVMN - Nome Carli F.

AGG - AGGIORNAMENTO - REVISIONE**AGGD - Data**

2006

AGGN - Nome

ARTPAST

**AGGF - Funzionario
responsabile**

NR (recupero pregresso)