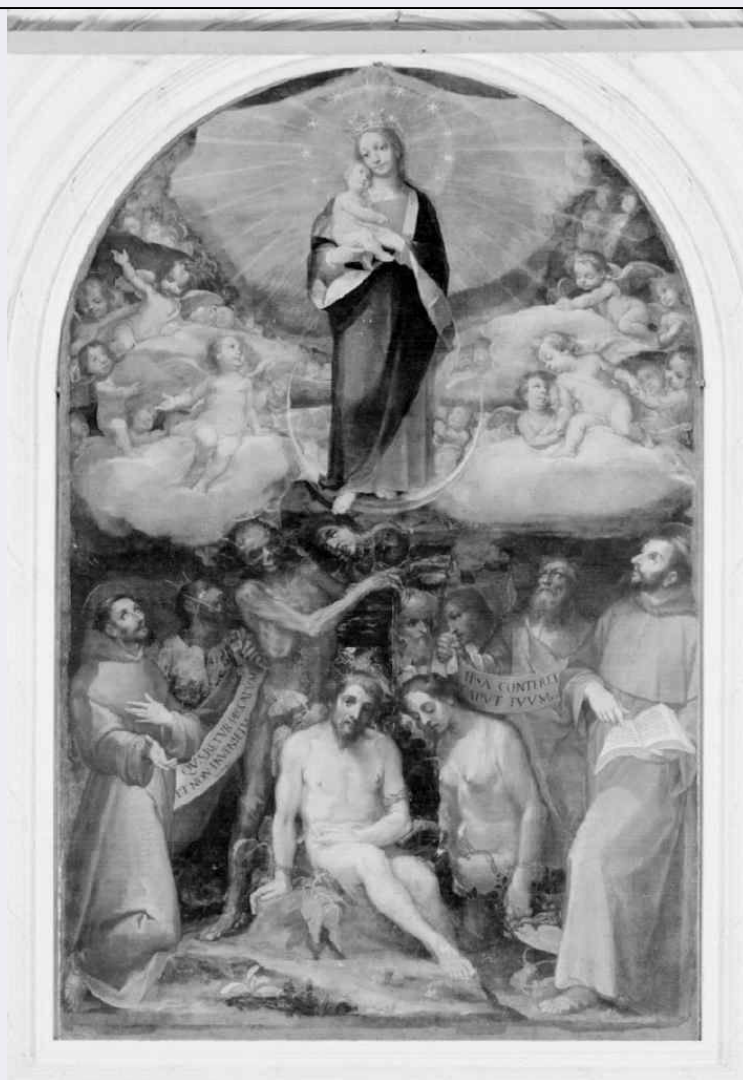


SCHEDA



CD - CODICI

TSK - Tipo Scheda	OA
LIR - Livello ricerca	P
NCT - CODICE UNIVOCO	
NCTR - Codice regione	09
NCTN - Numero catalogo generale	00464650
ESC - Ente schedatore	CC18
ECP - Ente competente	S61

OG - OGGETTO

OGT - OGGETTO

OGTD - Definizione dipinto

SGT - SOGGETTO

SGTI - Identificazione allegoria dell'Immacolata Concezione

LC - LOCALIZZAZIONE GEOGRAFICO-AMMINISTRATIVA

PVC - LOCALIZZAZIONE GEOGRAFICO-AMMINISTRATIVA ATTUALE

PVCS - Stato ITALIA
PVCR - Regione Toscana

PVCP - Provincia	SI
PVCC - Comune	Montalcino
LDC - COLLOCAZIONE SPECIFICA	
LDCT - Tipologia	chiesa
LDCQ - Qualificazione	sconsacrata
LDCN - Denominazione attuale	Chiesa di S. Francesco
LDCC - Complesso di appartenenza	Chiesa e Convento di S. Francesco (già)
LDCU - Indirizzo	NR (recupero pregresso)
LDCS - Specifiche	parete sinistra, quinta campata
DT - CRONOLOGIA	
DTZ - CRONOLOGIA GENERICA	
DTZG - Secolo	sec. XVII
DTS - CRONOLOGIA SPECIFICA	
DTSI - Da	1603
DTSF - A	1603
DTM - Motivazione cronologia	data
AU - DEFINIZIONE CULTURALE	
AUT - AUTORE	
AUTM - Motivazione dell'attribuzione	firma
AUTN - Nome scelto	Casolani Alessandro
AUTA - Dati anagrafici	1552-1553/ 1607
AUTH - Sigla per citazione	10002891
AAT - Altre attribuzioni	Vanni Francesco, maniera
MT - DATI TECNICI	
MTC - Materia e tecnica	tela/ pittura a olio
MIS - MISURE	
MISA - Altezza	354
MISL - Larghezza	235
CO - CONSERVAZIONE	
STC - STATO DI CONSERVAZIONE	
STCC - Stato di conservazione	buono
STCS - Indicazioni specifiche	recentemente restaurato
RS - RESTAURI	
RST - RESTAURI	
RSTD - Data	1979/ 1980
RSTE - Ente responsabile	SBAS SI
RSTN - Nome operatore	Lenzi L.
RSTR - Ente finanziatore	Ministero per i Beni Culturali
DA - DATI ANALITICI	

DES - DESCRIZIONE**DESO - Indicazioni sull'oggetto**

Dipinto.

DESI - Codifica Iconclass

NR (recupero pregresso)

DESS - Indicazioni sul soggetto

NR (recupero pregresso)

ISR - ISCRIZIONI**ISRC - Classe di appartenenza**

documentaria

ISRL - Lingua

latino

ISRS - Tecnica di scrittura

a pennello

ISRT - Tipo di caratteri

lettere capitali

ISRP - Posizione

su cartiglio, a sinistra

ISRI - Trascrizione

QUAERETUR PECCATUM / ET NON INVENIETUR / DAVID

ISR - ISCRIZIONI**ISRC - Classe di appartenenza**

documentaria

ISRL - Lingua

latino

ISRS - Tecnica di scrittura

a pennello

ISRT - Tipo di caratteri

lettere capitali

ISRP - Posizione

su cartiglio, a destra

ISRI - Trascrizione

IPSA CONTERET / CAPUT TUUM MOIS

ISR - ISCRIZIONI**ISRC - Classe di appartenenza**

documentaria

ISRL - Lingua

latino

ISRS - Tecnica di scrittura

a pennello

ISRT - Tipo di caratteri

lettere capitali/ numeri arabi

ISRP - Posizione

in basso, a sinistra

ISRI - Trascrizione

OPUS [---] ALES(SANDRO) CASOLANI 1603

NSC - Notizie storico-critiche

Questa rappresentazione allegorica dell'Immacolata Concezione presenta delle particolarità iconografiche, quali la presenza del Bambino e di alcuni santi e profeti, dovute evidentemente a precise richieste della committenza. Ai francescani ilcinensi va dunque attribuita la scelta di san Francesco, di san Bonaventura e di un altro santo patriarca non identificabile in secondo piano, oltre a quella di David, che tiene il cartiglio con la profezia inerente la purezza della Vergine, e di Mosè, che mostra la scritta riferita alla vittoria della Madonna sul demonio. Questi, avvinghiato all'albero del bene e del male, è schiacciato dal piede della protagonista, mentre la personificazione della morte tiene incatenati i progenitori Adamo ed Eva. Un disegno della Biblioteca Comunale di Siena (S.III.10, c.48r.) sembra essere la prima idea compositiva per la tela in questione. Il recente restauro ha reso leggibile la firma e la data del dipinto, in passato attribuito dal Brogi alla maniera di Francesco Vanni.

TU - CONDIZIONE GIURIDICA E VINCOLI**CDG - CONDIZIONE GIURIDICA**

CDGG - Indicazione generica	proprietà Ente pubblico territoriale
CDGS - Indicazione specifica	Comune di Montalcino
DO - FONTI E DOCUMENTI DI RIFERIMENTO	
FTA - DOCUMENTAZIONE FOTOGRAFICA	
FTAX - Genere	documentazione allegata
FTAP - Tipo	fotografia b/n
FTAN - Codice identificativo	SPSAE SI 6960 P
BIB - BIBLIOGRAFIA	
BIBX - Genere	bibliografia specifica
BIBA - Autore	Brogi F.
BIBD - Anno di edizione	1897
BIBH - Sigla per citazione	00000001
BIBN - V., pp., nn.	p. 249
BIB - BIBLIOGRAFIA	
BIBX - Genere	bibliografia specifica
BIBA - Autore	Opere arte
BIBD - Anno di edizione	1981
BIBH - Sigla per citazione	00000114
BIBN - V., pp., nn.	pp. 192-194
BIBI - V., tavv., figg.	figg. 140, 141
AD - ACCESSO AI DATI	
ADS - SPECIFICHE DI ACCESSO AI DATI	
ADSP - Profilo di accesso	1
ADSM - Motivazione	scheda contenente dati liberamente accessibili
CM - COMPILAZIONE	
CMP - COMPILAZIONE	
CMPD - Data	1995
CMPN - Nome	D'Anna A.
FUR - Funzionario responsabile	Gnoni C.
RVM - TRASCRIZIONE PER INFORMATIZZAZIONE	
RVMD - Data	1995
RVMN - Nome	Carli F.
AGG - AGGIORNAMENTO - REVISIONE	
AGGD - Data	2006
AGGN - Nome	ARTPAST
AGGF - Funzionario responsabile	NR (recupero pregresso)
AN - ANNOTAZIONI	
OSS - Osservazioni	SEGUE DA NOTIZIE STORICO-CRITICHE: dal Brogi alla maniera di Francesco Vanni.