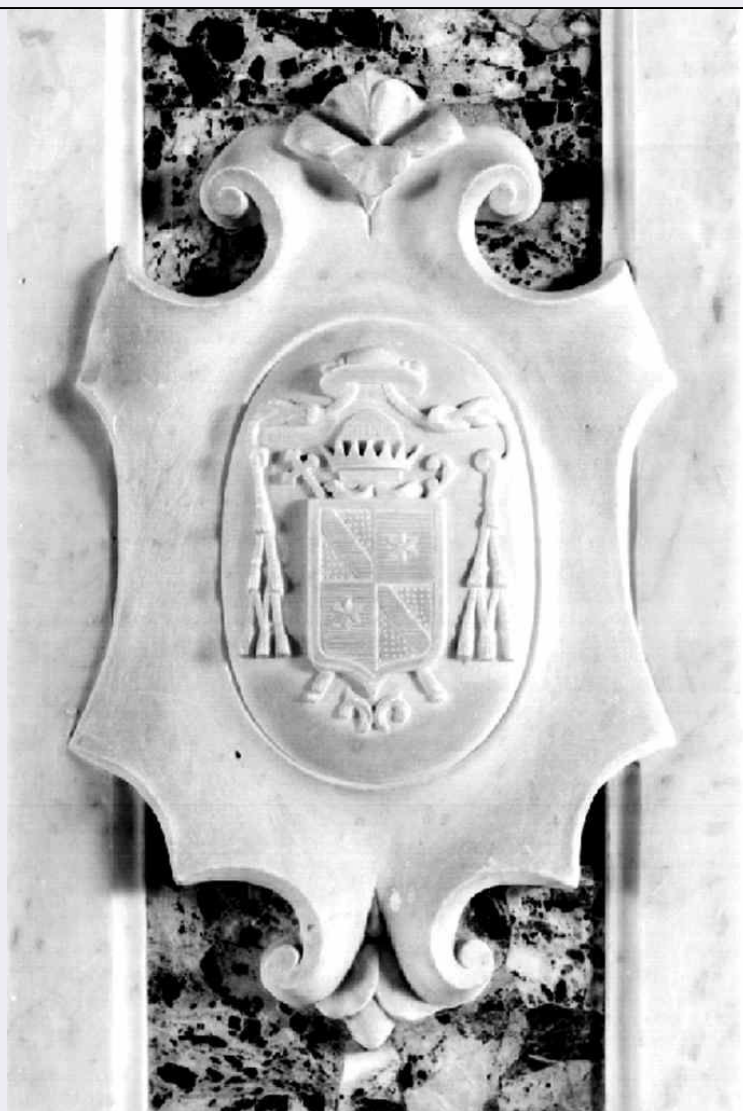


# SCHEDA



## CD - CODICI

TSK - Tipo Scheda	OA
LIR - Livello ricerca	P
<b>NCT - CODICE UNIVOCO</b>	
NCTR - Codice regione	09
NCTN - Numero catalogo generale	00463239
ESC - Ente schedatore	CC18
ECP - Ente competente	S61

## OG - OGGETTO

### OGT - OGGETTO

OGTD - Definizione	balaustrata
--------------------	-------------

## LC - LOCALIZZAZIONE GEOGRAFICO-AMMINISTRATIVA

### PVC - LOCALIZZAZIONE GEOGRAFICO-AMMINISTRATIVA ATTUALE

PVCS - Stato	ITALIA
PVCR - Regione	Toscana
PVCP - Provincia	SI
PVCC - Comune	Montalcino

LDC - COLLOCAZIONE  
SPECIFICA

## UB - UBICAZIONE E DATI PATRIMONIALI

UBO - Ubicazione originaria OR

## DT - CRONOLOGIA

DTZ - CRONOLOGIA GENERICA

DTZG - Secolo sec. XIX

DTS - CRONOLOGIA SPECIFICA

DTSI - Da 1879

DTSF - A 1893

DTM - Motivazione cronologia arme

## AU - DEFINIZIONE CULTURALE

ATB - AMBITO CULTURALE

ATBD - Denominazione manifattura senese

ATBM - Motivazione  
dell'attribuzione analisi stilistica

## MT - DATI TECNICI

MTC - Materia e tecnica ferro/ battitura

MTC - Materia e tecnica marmo/ scultura

MIS - MISURE

MISA - Altezza 82.8

MISP - Profondità 29

MISN - Lunghezza 798

## CO - CONSERVAZIONE

STC - STATO DI CONSERVAZIONE

STCC - Stato di  
conservazione buono

## DA - DATI ANALITICI

DES - DESCRIZIONE

DESO - Indicazioni  
sull'oggetto Balaustrata con stemma vescovile di Donnino Donnini.

DESI - Codifica Iconclass NR (recupero pregresso)

DESS - Indicazioni sul  
soggetto NR (recupero pregresso)

STM - STEMMI, EMBLEMI, MARCHI

STMC - Classe di  
appartenenza stemma

STMQ - Qualificazione vescovile

STMI - Identificazione Donnini Donnino

STMU - Quantità 2

STMP - Posizione al centro

STMD - Descrizione vedi foto SBAS SI 5200 P

NSC - Notizie storico-critiche Donnino Donnini è stato vescovo di Montalcino dal 1879 al 1893.

## TU - CONDIZIONE GIURIDICA E VINCOLI

**CDG - CONDIZIONE GIURIDICA****CDGG - Indicazione  
generica**

proprietà Ente religioso cattolico

**DO - FONTI E DOCUMENTI DI RIFERIMENTO****FTA - DOCUMENTAZIONE FOTOGRAFICA****FTAX - Genere**

documentazione allegata

**FTAP - Tipo**

fotografia b/n

**FTAN - Codice identificativo**

SPSAE SI 5199 P

**FTA - DOCUMENTAZIONE FOTOGRAFICA****FTAX - Genere**

documentazione allegata

**FTAP - Tipo**

fotografia b/n

**AD - ACCESSO AI DATI****ADS - SPECIFICHE DI ACCESSO AI DATI****ADSP - Profilo di accesso**

3

**ADSM - Motivazione**

scheda di bene non adeguatamente sorvegliabile

**CM - COMPILAZIONE****CMP - COMPILAZIONE****CMPD - Data**

1994

**CMPN - Nome**

D'Anna A.

**FUR - Funzionario  
responsabile**

Gnoni C.

**RVM - TRASCRIZIONE PER INFORMATIZZAZIONE****RVMD - Data**

1994

**RVMN - Nome**

D'Anna A.

**AGG - AGGIORNAMENTO - REVISIONE****AGGD - Data**

2006

**AGGN - Nome**

ARTPAST

**AGGF - Funzionario  
responsabile**

NR (recupero pregresso)