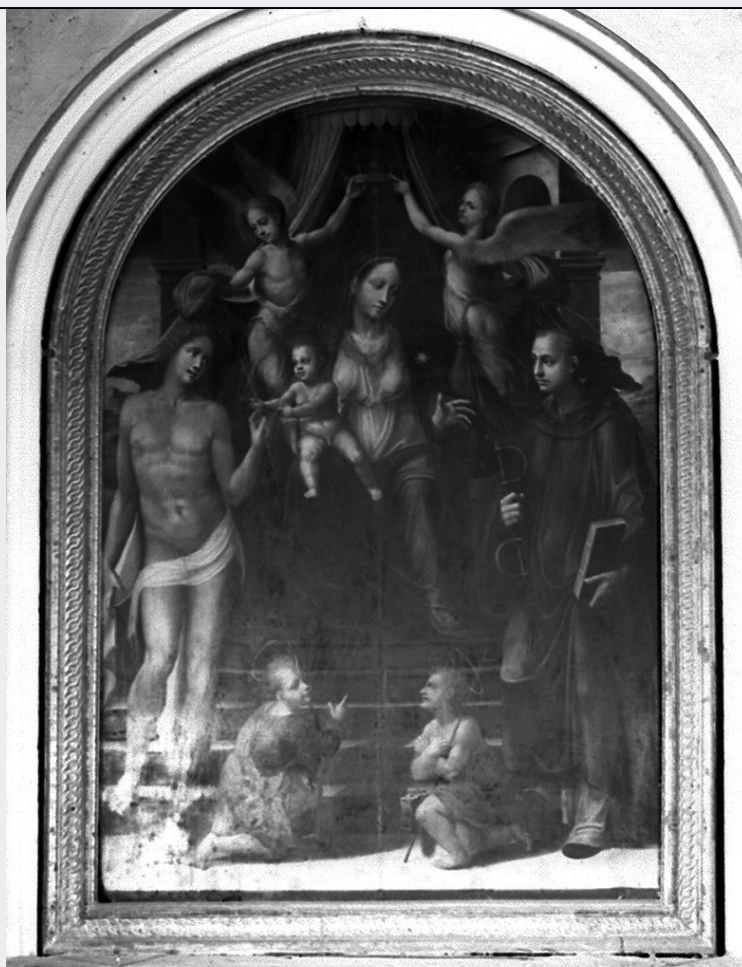


SCHEDA



CD - CODICI

TSK - Tipo Scheda OA

LIR - Livello ricerca P

NCT - CODICE UNIVOCO

NCTR - Codice regione 09

NCTN - Numero catalogo generale 00459036

ESC - Ente schedatore CC18

ECP - Ente competente S61

OG - OGGETTO

OGT - OGGETTO

OGTD - Definizione dipinto

SGT - SOGGETTO

SGTI - Identificazione Madonna con Bambino tra angeli e Santi

LC - LOCALIZZAZIONE GEOGRAFICO-AMMINISTRATIVA

PVC - LOCALIZZAZIONE GEOGRAFICO-AMMINISTRATIVA ATTUALE

PVCS - Stato ITALIA

PVCR - Regione Toscana

PVCP - Provincia SI

PVCC - Comune San Quirico d'Orcia

LDC - COLLOCAZIONE SPECIFICA**UB - UBICAZIONE E DATI PATRIMONIALI****UBO - Ubicazione originaria** SC**DT - CRONOLOGIA****DTZ - CRONOLOGIA GENERICA****DTZG - Secolo** sec. XVI**DTS - CRONOLOGIA SPECIFICA****DTSI - Da** 1550**DTSF - A** 1560**DTM - Motivazione cronologia** bibliografia**AU - DEFINIZIONE CULTURALE****AUT - AUTORE****AUTM - Motivazione dell'attribuzione** bibliografia**AUTN - Nome scelto** Neroni Bartolomeo detto Riccio**AUTA - Dati anagrafici** 1505-1510/ 1571**AUTH - Sigla per citazione** 10007655**AAT - Altre attribuzioni** Bazzi Giovanni Antonio detto il Sodoma**MT - DATI TECNICI****MTC - Materia e tecnica** tavola/ pittura a olio**MIS - MISURE****MISA - Altezza** 241**MISL - Larghezza** 163**MISV - Varie** cornice 270X195**CO - CONSERVAZIONE****STC - STATO DI CONSERVAZIONE****STCC - Stato di conservazione** discreto**STCS - Indicazioni specifiche** annerimento della superficie, fori di tarlo, limitate cadute di colore**DA - DATI ANALITICI****DES - DESCRIZIONE****DESO - Indicazioni sull'oggetto** Madonna con Bambino tra angeli reggicorona, san Sebastiano, san Quirico, san Giovannino e san Leonardo. La cornice è in legno intagliato e dorato.**DESI - Codifica Iconclass** NR (recupero pregresso)**DESS - Indicazioni sul soggetto** NR (recupero pregresso)**ISR - ISCRIZIONI****ISRC - Classe di appartenenza** sacra**ISRL - Lingua** latino**ISRS - Tecnica di scrittura** a pennello

ISRT - Tipo di caratteri	lettere capitali
ISRP - Posizione	su cartiglio
ISRI - Trascrizione	ECCE A(G)N(US) DEI
TU - CONDIZIONE GIURIDICA E VINCOLI	
CDG - CONDIZIONE GIURIDICA	
CDGG - Indicazione generica	proprietà privata
DO - FONTI E DOCUMENTI DI RIFERIMENTO	
FTA - DOCUMENTAZIONE FOTOGRAFICA	
FTAX - Genere	documentazione allegata
FTAP - Tipo	fotografia b/n
FTAN - Codice identificativo	SPSAE SI 175 P
FTA - DOCUMENTAZIONE FOTOGRAFICA	
FTAX - Genere	documentazione allegata
FTAP - Tipo	fotografia b/n
FTA - DOCUMENTAZIONE FOTOGRAFICA	
FTAX - Genere	documentazione allegata
FTAP - Tipo	fotografia b/n
BIB - BIBLIOGRAFIA	
BIBX - Genere	bibliografia specifica
BIBA - Autore	Brogi F.
BIBD - Anno di edizione	1897
BIBH - Sigla per citazione	00000001
BIBN - V., pp., nn.	p. 537
BIB - BIBLIOGRAFIA	
BIBX - Genere	bibliografia specifica
BIBA - Autore	Sodoma Marco
BIBD - Anno di edizione	1988
BIBH - Sigla per citazione	00000231
BIBN - V., pp., nn.	v. I, pp. 154-155
BIB - BIBLIOGRAFIA	
BIBX - Genere	bibliografia specifica
BIBA - Autore	Naldi G.
BIBD - Anno di edizione	1988
BIBH - Sigla per citazione	00000947
BIBN - V., pp., nn.	p. 48
BIB - BIBLIOGRAFIA	
BIBX - Genere	bibliografia specifica
BIBA - Autore	Della Valle G.
BIBD - Anno di edizione	1976
BIBH - Sigla per citazione	00000865
BIBN - V., pp., nn.	v. II p. 276
BIB - BIBLIOGRAFIA	

BIBX - Genere	bibliografia specifica
BIBA - Autore	Romagnoli E.
BIBD - Anno di edizione	1976
BIBH - Sigla per citazione	00000044
BIBN - V., pp., nn.	v. V pp.731-732
AD - ACCESSO AI DATI	
ADS - SPECIFICHE DI ACCESSO AI DATI	
ADSP - Profilo di accesso	3
ADSM - Motivazione	scheda di bene non adeguatamente sorvegliabile
CM - COMPILAZIONE	
CMP - COMPILAZIONE	
CMPD - Data	1994
CMPN - Nome	Saturni A.
FUR - Funzionario responsabile	Gnoni C.
RVM - TRASCRIZIONE PER INFORMATIZZAZIONE	
RVMD - Data	1994
RVMN - Nome	Saturni A.
AGG - AGGIORNAMENTO - REVISIONE	
AGGD - Data	2006
AGGN - Nome	ARTPAST
AGGF - Funzionario responsabile	NR (recupero pregresso)
AN - ANNOTAZIONI	