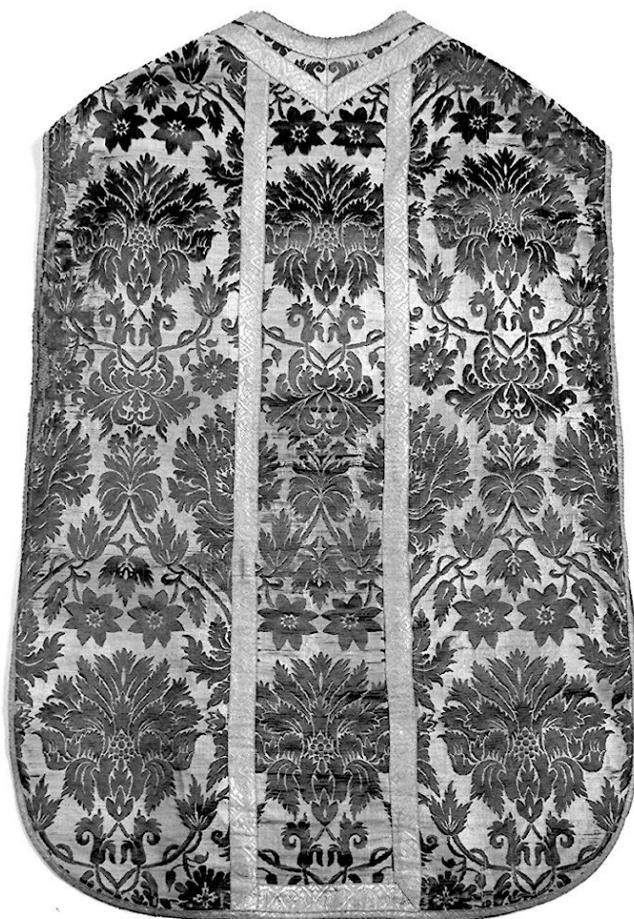


# SCHEDA



## CD - CODICI

TSK - Tipo Scheda OA

LIR - Livello ricerca P

### NCT - CODICE UNIVOCO

NCTR - Codice regione 09

NCTN - Numero catalogo  
generale 00459068

ESC - Ente schedatore CC18

ECP - Ente competente S61

## OG - OGGETTO

### OGT - OGGETTO

OGTD - Definizione pianeta

OGTV - Identificazione elemento d'insieme

### SGT - SOGGETTO

SGTI - Identificazione motivi decorativi vegetali

## LC - LOCALIZZAZIONE GEOGRAFICO-AMMINISTRATIVA

### PVC - LOCALIZZAZIONE GEOGRAFICO-AMMINISTRATIVA ATTUALE

PVCS - Stato ITALIA

PVCR - Regione Toscana

PVCP - Provincia SI

|                                       |  |
|---------------------------------------|--|
| PVCC - Comune                         | San Quirico d'Orcia  |
| LDC - COLLOCAZIONE SPECIFICA          |  |
| UB - UBICAZIONE E DATI PATRIMONIALI   |  |
| UBO - Ubicazione originaria           | SC   |
| DT - CRONOLOGIA                       |  |
| DTZ - CRONOLOGIA GENERICA             |  |
| DTZG - Secolo                         | sec. XVII  |
| DTZS - Frazione di secolo             | prima metà   |
| DTS - CRONOLOGIA SPECIFICA            |  |
| DTSI - Da                             | 1600   |
| DTSF - A                              | 1649   |
| DTM - Motivazione cronologia          | analisi stilistica   |
| AU - DEFINIZIONE CULTURALE            |  |
| ATB - AMBITO CULTURALE                |  |
| ATBD - Denominazione                  | manifattura italiana   |
| ATBM - Motivazione dell'attribuzione  | analisi stilistica   |
| MT - DATI TECNICI                     |  |
| MTC - Materia e tecnica               | seta/ lampasso   |
| MIS - MISURE                          |  |
| MISA - Altezza                        | 117  |
| MISL - Larghezza                      | 75   |
| CO - CONSERVAZIONE                    |  |
| STC - STATO DI CONSERVAZIONE          |  |
| STCC - Stato di conservazione         | discreto   |
| STCS - Indicazioni specifiche         | consunzioni  |
| DA - DATI ANALITICI                   |  |
| DES - DESCRIZIONE                     |  |
| DESO - Indicazioni sull'oggetto       | Il paramento comprende: 1 pianeta, 1 stola (18.5 x 224). Gallone a telaio in filo di cotone. Fodera in tela di lino. |
| DESI - Codifica Iconclass             | NR (recupero pregresso)  |
| DESS - Indicazioni sul soggetto       | NR (recupero pregresso)  |
| TU - CONDIZIONE GIURIDICA E VINCOLI   |  |
| CDG - CONDIZIONE GIURIDICA            |  |
| CDGG - Indicazione generica           | proprietà privata  |
| DO - FONTI E DOCUMENTI DI RIFERIMENTO |  |
| FTA - DOCUMENTAZIONE FOTOGRAFICA      |  |
| FTAX - Genere                         | documentazione allegata  |
| FTAP - Tipo                           | fotografia b/n   |

|   |  |
|---|--|
| <b>FTAN - Codice identificativo</b>             | SPSAE SI 211 P                                 |
| <b>AD - ACCESSO AI DATI</b>                     |  |
| <b>ADS - SPECIFICHE DI ACCESSO AI DATI</b>      |  |
| <b>ADSP - Profilo di accesso</b>                | 3  |
| <b>ADSM - Motivazione</b>                       | scheda di bene non adeguatamente sorvegliabile |
| <b>CM - COMPILAZIONE</b>                        |  |
| <b>CMP - COMPILAZIONE</b>                       |  |
| <b>CMPD - Data</b>                              | 1994   |
| <b>CM PN - Nome</b>                             | Saturni A.                                     |
| <b>FUR - Funzionario responsabile</b>           | Gnoni C.                                       |
| <b>RVM - TRASCRIZIONE PER INFORMATIZZAZIONE</b> |  |
| <b>RVMD - Data</b>                              | 1994   |
| <b>RVMN - Nome</b>                              | Saturni A.                                     |
| <b>AGG - AGGIORNAMENTO - REVISIONE</b>          |  |
| <b>AGGD - Data</b>                              | 2006   |
| <b>AGGN - Nome</b>                              | ARTPAST  |
| <b>AGGF - Funzionario responsabile</b>          | NR (recupero pregresso)                        |
| <b>AN - ANNOTAZIONI</b>                         |  |