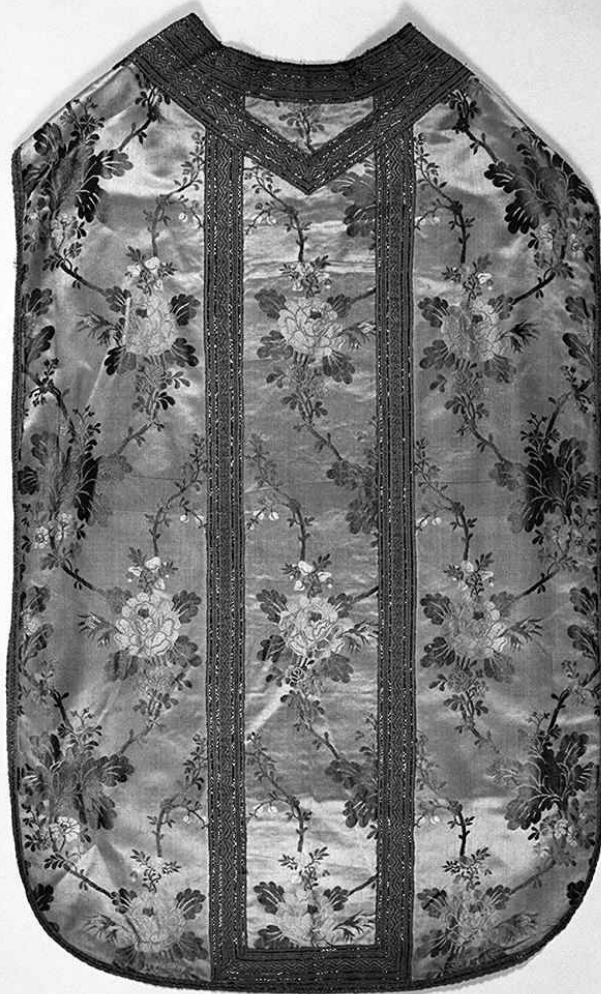


# SCHEDA



## CD - CODICI

TSK - Tipo Scheda OA

LIR - Livello ricerca P

### NCT - CODICE UNIVOCO

NCTR - Codice regione 09

NCTN - Numero catalogo generale 00459888

ESC - Ente schedatore CC18

ECP - Ente competente S61

## OG - OGGETTO

### OGT - OGGETTO

OGTD - Definizione pianeta

OGTV - Identificazione elemento d'insieme

### SGT - SOGGETTO

SGTI - Identificazione motivi decorativi floreali

## LC - LOCALIZZAZIONE GEOGRAFICO-AMMINISTRATIVA

### PVC - LOCALIZZAZIONE GEOGRAFICO-AMMINISTRATIVA ATTUALE

PVCS - Stato ITALIA

|                                       |                                    |
|---------------------------------------|------------------------------------|
| PVCR - Regione                        | Toscana                            |
| PVCP - Provincia                      | SI                                 |
| PVCC - Comune                         | Trequanda                          |
| LDC - COLLOCAZIONE SPECIFICA          |                                    |
| UB - UBICAZIONE E DATI PATRIMONIALI   |                                    |
| UBO - Ubicazione originaria           | SC                                 |
| DT - CRONOLOGIA                       |                                    |
| DTZ - CRONOLOGIA GENERICA             |                                    |
| DTZG - Secolo                         | secc. XVIII/ XIX                   |
| DTS - CRONOLOGIA SPECIFICA            |                                    |
| DTSI - Da                             | 1775                               |
| DTSF - A                              | 1824                               |
| DTM - Motivazione cronologia          | analisi stilistica                 |
| AU - DEFINIZIONE CULTURALE            |                                    |
| ATB - AMBITO CULTURALE                |                                    |
| ATBD - Denominazione                  | manifattura italiana               |
| ATBM - Motivazione dell'attribuzione  | analisi stilistica                 |
| MT - DATI TECNICI                     |                                    |
| MTC - Materia e tecnica               | seta/ raso/ broccatura             |
| MTC - Materia e tecnica               | cotone                             |
| MIS - MISURE                          |                                    |
| MISA - Altezza                        | 111                                |
| MISL - Larghezza                      | 70                                 |
| CO - CONSERVAZIONE                    |                                    |
| STC - STATO DI CONSERVAZIONE          |                                    |
| STCC - Stato di conservazione         | mediocre                           |
| STCS - Indicazioni specifiche         | macchie, strappi sulla croce       |
| DA - DATI ANALITICI                   |                                    |
| DES - DESCRIZIONE                     |                                    |
| DESO - Indicazioni sull'oggetto       | pianeta                            |
| DESI - Codifica Iconclass             | NR (recupero pregresso)            |
| DESS - Indicazioni sul soggetto       | NR (recupero pregresso)            |
| TU - CONDIZIONE GIURIDICA E VINCOLI   |                                    |
| CDG - CONDIZIONE GIURIDICA            |                                    |
| CDGG - Indicazione generica           | proprietà Ente religioso cattolico |
| DO - FONTI E DOCUMENTI DI RIFERIMENTO |                                    |
| FTA - DOCUMENTAZIONE FOTOGRAFICA      |                                    |
|                                       |                                    |

|   |  |
|---|--|
| <b>FTAX - Genere</b>                            | documentazione allegata                        |
| <b>FTAP - Tipo</b>                              | fotografia b/n                                 |
| <b>FTAN - Codice identificativo</b>             | SPSAE SI 1176 P                                |
| <b>AD - ACCESSO AI DATI</b>                     |  |
| <b>ADS - SPECIFICHE DI ACCESSO AI DATI</b>      |  |
| <b>ADSP - Profilo di accesso</b>                | 3  |
| <b>ADSM - Motivazione</b>                       | scheda di bene non adeguatamente sorvegliabile |
| <b>CM - COMPILAZIONE</b>                        |  |
| <b>CMP - COMPILAZIONE</b>                       |  |
| <b>CMPD - Data</b>                              | 1994   |
| <b>CM PN - Nome</b>                             | Folchi M.                                      |
| <b>FUR - Funzionario responsabile</b>           | Gnoni C.                                       |
| <b>RVM - TRASCRIZIONE PER INFORMATIZZAZIONE</b> |  |
| <b>RVMD - Data</b>                              | 1994   |
| <b>RVMN - Nome</b>                              | Pagni M.                                       |
| <b>AGG - AGGIORNAMENTO - REVISIONE</b>          |  |
| <b>AGGD - Data</b>                              | 2006   |
| <b>AGGN - Nome</b>                              | ARTPAST  |
| <b>AGGF - Funzionario responsabile</b>          | NR (recupero pregresso)                        |
| <b>AN - ANNOTAZIONI</b>                         |  |