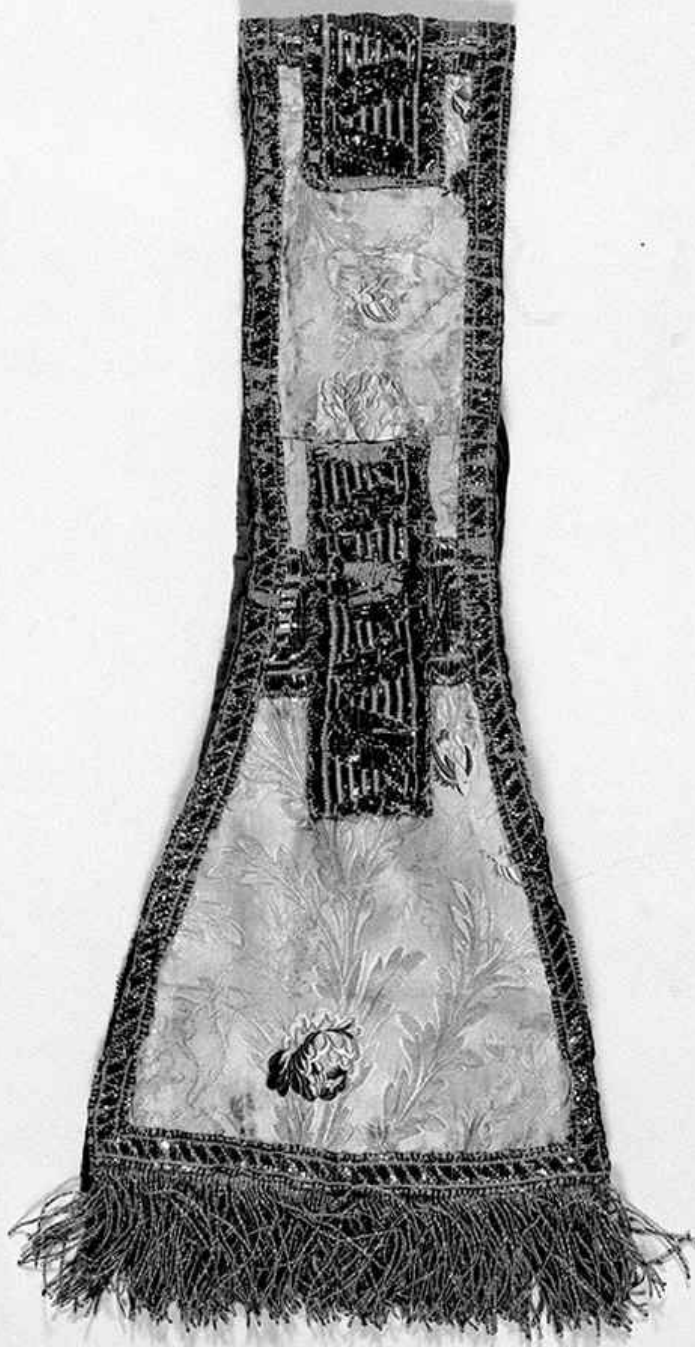


## SCHEDA



### CD - CODICI

|                                 |          |
|---------------------------------|----------|
| TSK - Tipo Scheda               | OA       |
| LIR - Livello ricerca           | P        |
| <b>NCT - CODICE UNIVOCO</b>     |          |
| NCTR - Codice regione           | 09       |
| NCTN - Numero catalogo generale | 00459910 |
| ESC - Ente schedatore           | CC18     |
| ECP - Ente competente           | S61      |

**OG - OGGETTO****OGT - OGGETTO**

|                               |                    |
|-------------------------------|--------------------|
| <b>OGTD - Definizione</b>     | manipolo           |
| <b>OGTV - Identificazione</b> | elemento d'insieme |

**SGT - SOGGETTO**

|                               |                            |
|-------------------------------|----------------------------|
| <b>SGTI - Identificazione</b> | motivi decorativi vegetali |
|-------------------------------|----------------------------|

**LC - LOCALIZZAZIONE GEOGRAFICO-AMMINISTRATIVA****PVC - LOCALIZZAZIONE GEOGRAFICO-AMMINISTRATIVA ATTUALE**

|                         |           |
|-------------------------|-----------|
| <b>PVCS - Stato</b>     | ITALIA    |
| <b>PVCR - Regione</b>   | Toscana   |
| <b>PVCP - Provincia</b> | SI        |
| <b>PVCC - Comune</b>    | Trequanda |

**LDC - COLLOCAZIONE SPECIFICA****UB - UBICAZIONE E DATI PATRIMONIALI**

|                                    |    |
|------------------------------------|----|
| <b>UBO - Ubicazione originaria</b> | SC |
|------------------------------------|----|

**DT - CRONOLOGIA****DTZ - CRONOLOGIA GENERICA**

|                                  |            |
|----------------------------------|------------|
| <b>DTZG - Secolo</b>             | sec. XIX   |
| <b>DTZS - Frazione di secolo</b> | prima metà |

**DTS - CRONOLOGIA SPECIFICA**

|                                     |                    |
|-------------------------------------|--------------------|
| <b>DTSI - Da</b>                    | 1800               |
| <b>DTSF - A</b>                     | 1849               |
| <b>DTM - Motivazione cronologia</b> | analisi stilistica |

**AU - DEFINIZIONE CULTURALE****ATB - AMBITO CULTURALE**

|   |                      |
|---|----------------------|
| <b>ATBD - Denominazione</b>                 | manifattura italiana |
| <b>ATBM - Motivazione dell'attribuzione</b> | analisi stilistica   |

**MT - DATI TECNICI**

|                                |                            |
|--------------------------------|----------------------------|
| <b>MTC - Materia e tecnica</b> | seta/ damasco/ broccatura  |
| <b>MTC - Materia e tecnica</b> | filo d'oro/ trama broccata |

**MIS - MISURE**

|                         |      |
|-------------------------|------|
| <b>MISA - Altezza</b>   | 19.5 |
| <b>MISN - Lunghezza</b> | 88   |

**CO - CONSERVAZIONE****STC - STATO DI CONSERVAZIONE**

|                                      |  |
|--------------------------------------|--|
| <b>STCC - Stato di conservazione</b> | mediocre   |
| <b>STCS - Indicazioni specifiche</b> | scuciture, ossidazione della lamina dorata del gallone |

**DA - DATI ANALITICI****DES - DESCRIZIONE**

|   |  |
|---|--|
| <b>DESO - Indicazioni sull'oggetto</b>          | manipolo                                       |
| <b>DESI - Codifica Iconclass</b>                | NR (recupero pregresso)                        |
| <b>DESS - Indicazioni sul soggetto</b>          | NR (recupero pregresso)                        |
| <b>TU - CONDIZIONE GIURIDICA E VINCOLI</b>      |  |
| <b>CDG - CONDIZIONE GIURIDICA</b>               |  |
| <b>CDGG - Indicazione generica</b>              | proprietà Ente religioso cattolico             |
| <b>DO - FONTI E DOCUMENTI DI RIFERIMENTO</b>    |  |
| <b>FTA - DOCUMENTAZIONE FOTOGRAFICA</b>         |  |
| <b>FTAX - Genere</b>                            | documentazione allegata                        |
| <b>FTAP - Tipo</b>                              | fotografia b/n                                 |
| <b>FTAN - Codice identificativo</b>             | SPSAE SI 1198 P                                |
| <b>AD - ACCESSO AI DATI</b>                     |  |
| <b>ADS - SPECIFICHE DI ACCESSO AI DATI</b>      |  |
| <b>ADSP - Profilo di accesso</b>                | 3  |
| <b>ADSM - Motivazione</b>                       | scheda di bene non adeguatamente sorvegliabile |
| <b>CM - COMPILAZIONE</b>                        |  |
| <b>CMP - COMPILAZIONE</b>                       |  |
| <b>CMPD - Data</b>                              | 1995   |
| <b>CMPN - Nome</b>                              | Pagni M.                                       |
| <b>FUR - Funzionario responsabile</b>           | Gnoni C.                                       |
| <b>RVM - TRASCRIZIONE PER INFORMATIZZAZIONE</b> |  |
| <b>RVMD - Data</b>                              | 1994   |
| <b>RVMN - Nome</b>                              | Pagni M.                                       |
| <b>AGG - AGGIORNAMENTO - REVISIONE</b>          |  |
| <b>AGGD - Data</b>                              | 2006   |
| <b>AGGN - Nome</b>                              | ARTPAST  |
| <b>AGGF - Funzionario responsabile</b>          | NR (recupero pregresso)                        |
| <b>AN - ANNOTAZIONI</b>                         |  |