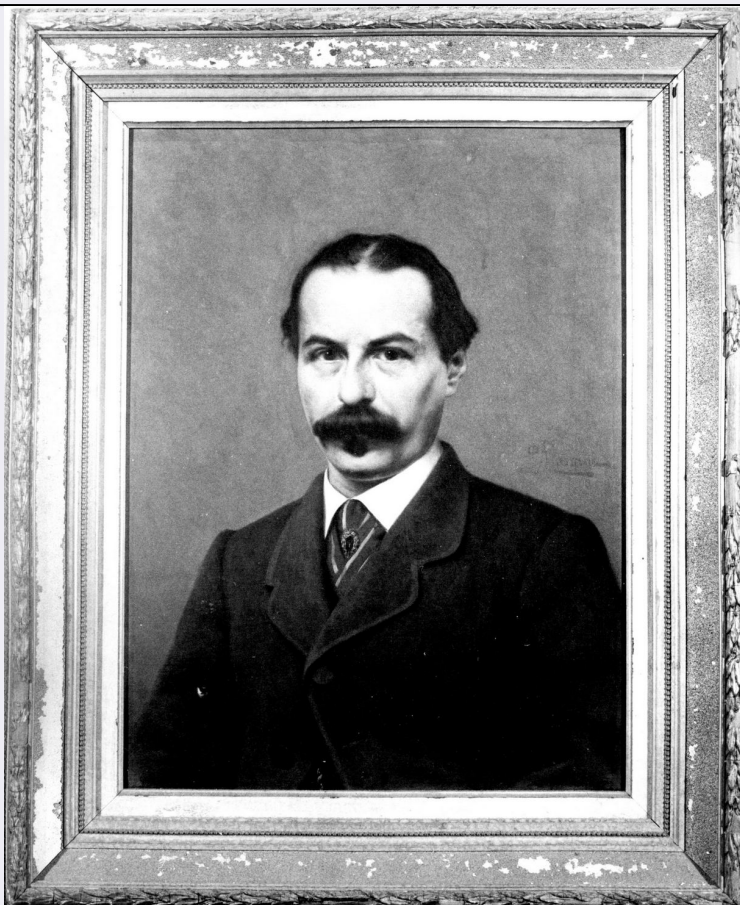


SCHEDA



CD - CODICI

TSK - Tipo Scheda OA

LIR - Livello ricerca P

NCT - CODICE UNIVOCO

NCTR - Codice regione 09

NCTN - Numero catalogo generale 00422734

ESC - Ente schedatore S61

ECP - Ente competente S61

RV - RELAZIONI

ROZ - Altre relazioni 0900548418

ROZ - Altre relazioni 0900422734

OG - OGGETTO

OGT - OGGETTO

OGTD - Definizione dipinto

SGT - SOGGETTO

SGTI - Identificazione ritratto del maestro Caneschi

LC - LOCALIZZAZIONE GEOGRAFICO-AMMINISTRATIVA

PVC - LOCALIZZAZIONE GEOGRAFICO-AMMINISTRATIVA ATTUALE

PVCS - Stato ITALIA

PVCR - Regione Toscana

PVCP - Provincia SI

PVCC - Comune	Montepulciano
LDC - COLLOCAZIONE SPECIFICA	
LDCT - Tipologia	palazzo
LDCN - Denominazione attuale	Palazzo Sisti-Biblioteca Comunale
LDCU - Indirizzo	via Ricci
LDCS - Specifiche	ingresso
LA - ALTRE LOCALIZZAZIONI GEOGRAFICO-AMMINISTRATIVE	
TCL - Tipo di localizzazione	luogo di provenienza
PRV - LOCALIZZAZIONE GEOGRAFICO-AMMINISTRATIVA	
PRVR - Regione	Toscana
PRVP - Provincia	SI
PRVC - Comune	Montepulciano
PRC - COLLOCAZIONE SPECIFICA	
PRCT - Tipologia	palazzo
PRCD - Denominazione	Palazzo Neri Orselli
PRCM - Denominazione raccolta	Museo Civico Pinacoteca Crociani
PRCS - Specifiche	deposito
PRD - DATA	
PRDU - Data uscita	2001
DT - CRONOLOGIA	
DTZ - CRONOLOGIA GENERICA	
DTZG - Secolo	sec. XX
DTS - CRONOLOGIA SPECIFICA	
DTSI - Da	1900
DTSF - A	1900
DTM - Motivazione cronologia	data
AU - DEFINIZIONE CULTURALE	
AUT - AUTORE	
AUTM - Motivazione dell'attribuzione	firma
AUTN - Nome scelto	Massani Pompeo
AUTA - Dati anagrafici	1850/ 1920
AUTH - Sigla per citazione	00000536
MT - DATI TECNICI	
MTC - Materia e tecnica	tela/ pittura a olio
MIS - MISURE	
MISA - Altezza	70.6
MISL - Larghezza	52.2
MISV - Varie	con cornice 96.4x77.7
CO - CONSERVAZIONE	
STC - STATO DI CONSERVAZIONE	

STCC - Stato di conservazione	discreto
STCS - Indicazioni specifiche	allentamento della tela
DA - DATI ANALITICI	
DES - DESCRIZIONE	
DESO - Indicazioni sull'oggetto	cornice del tipo a cassetta costituita da una fascia centrale percorsa da una fitta punteggiatura, da un motivo a ghirlanda l'alloro al profilo e da una modanatura alla battuta
DESI - Codifica Iconclass	NR (recupero pregresso)
DESS - Indicazioni sul soggetto	Personaggi: ritratto a mezzo busto del mastro Caneschi. Abbigliamento: giacca scura; camicia bianca con colletto bianco; cravatta; spilla.
ISR - ISCRIZIONI	
ISRC - Classe di appartenenza	documentaria
ISRS - Tecnica di scrittura	a pennello
ISRT - Tipo di caratteri	corsivo
ISRP - Posizione	a destra, sopra la spalla del personaggio
ISRI - Trascrizione	P(ompeo) Massani / (19)00
NSC - Notizie storico-critiche	Il dipinto raffigura il maestro Caneschi, artigiano-architetto poliziano, autore della decorazione in cotto del Palazzo Franceschi, in Via di Voltaia nel Corso sopra al Caffè Poliziano e la cui facciata venne rifatta nel 1894. Il ritratto venne eseguito dal pittore fiorentino Pompeo Massani, uscito dall'Accademia di Belle Arti e allievo di Michele Gordigiani, autore anche di un altro dipinto presente nel deposito del Museo e raffigurante un personaggio non altrimenti identificato. L'opera qui esaminata costituisce, assieme ad altri ritratti otto-novecenteschi di notabili personaggi poliziani, per buona parte conservati nel deposito del Museo Civico, un'ideale prosecuzione di quel gruppo omogeneo di tele raffiguranti vescovi, cardinali, pontefici poliziani, eseguito intorno alla seconda metà del Settecento su commissione della stessa Amministrazione cittadina, un tempo raccolto in un locale del Palazzo Comunale conosciuto come la "Sala degli Uomini Illustri".
TU - CONDIZIONE GIURIDICA E VINCOLI	
CDG - CONDIZIONE GIURIDICA	
CDGG - Indicazione generica	proprietà Ente pubblico territoriale
CDGS - Indicazione specifica	Comune di Montepulciano
DO - FONTI E DOCUMENTI DI RIFERIMENTO	
FTA - DOCUMENTAZIONE FOTOGRAFICA	
FTAX - Genere	documentazione allegata
FTAP - Tipo	fotografia b/n
FTAN - Codice identificativo	SPSAE SI 12046c
BIB - BIBLIOGRAFIA	
BIBX - Genere	bibliografia di confronto
BIBA - Autore	Comanducci A.M.

BIBD - Anno di edizione	1970-1974
BIBH - Sigla per citazione	00000175
BIBN - V., pp., nn.	V. III, p. 1934
BIB - BIBLIOGRAFIA	
BIBX - Genere	bibliografia di confronto
BIBA - Autore	Dizionario Enciclopedico
BIBD - Anno di edizione	1972-1976
BIBH - Sigla per citazione	00000142
BIBN - V., pp., nn.	V. VII, p. 270
AD - ACCESSO AI DATI	
ADS - SPECIFICHE DI ACCESSO AI DATI	
ADSP - Profilo di accesso	1
ADSM - Motivazione	scheda contenente dati liberamente accessibili
CM - COMPILAZIONE	
CMP - COMPILAZIONE	
CMPD - Data	2001
CMPN - Nome	Perugini M.
FUR - Funzionario responsabile	Mangiavacchi M.
RVM - TRASCRIZIONE PER INFORMATIZZAZIONE	
RVMD - Data	2001
RVMN - Nome	Perugini M.
AGG - AGGIORNAMENTO - REVISIONE	
AGGD - Data	2006
AGGN - Nome	ARTPAST
AGGF - Funzionario responsabile	NR (recupero pregresso)