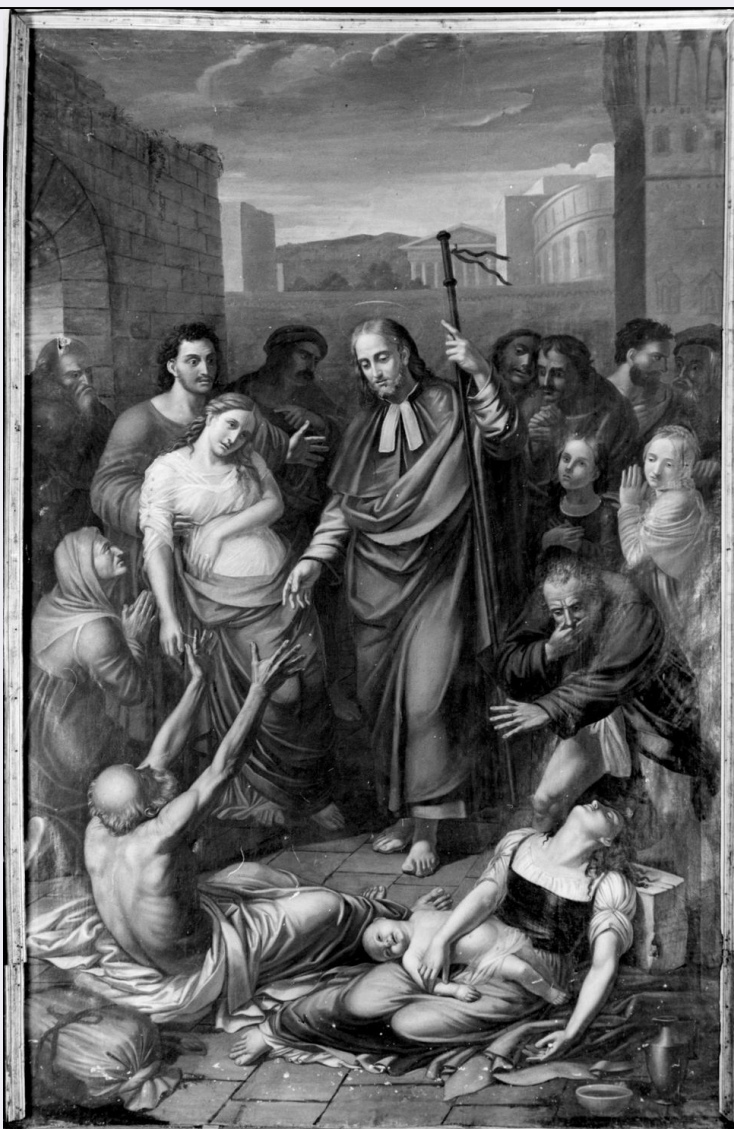


SCHEDA



CD - CODICI

TSK - Tipo Scheda	OA
LIR - Livello ricerca	P
NCT - CODICE UNIVOCO	
NCTR - Codice regione	09
NCTN - Numero catalogo generale	00548824
ESC - Ente schedatore	S61
ECP - Ente competente	S61

RV - RELAZIONI

RSE - RELAZIONI DIRETTE

RSER - Tipo relazione	scheda storica
RSET - Tipo scheda	OA

OG - OGGETTO

OGT - OGGETTO

OGTD - Definizione	dipinto
OGTV - Identificazione	elemento d'insieme

SGT - SOGGETTO

SGTI - Identificazione	San Rocco guarisce gli appestati
-------------------------------	----------------------------------

LC - LOCALIZZAZIONE GEOGRAFICO-AMMINISTRATIVA**PVC - LOCALIZZAZIONE GEOGRAFICO-AMMINISTRATIVA ATTUALE**

PVCS - Stato	ITALIA
---------------------	--------

PVCR - Regione	Toscana
-----------------------	---------

PVCP - Provincia	SI
-------------------------	----

PVCC - Comune	Montepulciano
----------------------	---------------

LDC - COLLOCAZIONE SPECIFICA**DT - CRONOLOGIA****DTZ - CRONOLOGIA GENERICA**

DTZG - Secolo	sec. XIX
----------------------	----------

DTS - CRONOLOGIA SPECIFICA

DTSI - Da	1817
------------------	------

DTSF - A	1817
-----------------	------

DTM - Motivazione cronologia	data
-------------------------------------	------

AU - DEFINIZIONE CULTURALE**AUT - AUTORE**

AUTM - Motivazione dell'attribuzione	firma
---	-------

AUTN - Nome scelto	Sorbini Candido
---------------------------	-----------------

AUTA - Dati anagrafici	1786/ 1875
-------------------------------	------------

AUTH - Sigla per citazione	10009827
-----------------------------------	----------

MT - DATI TECNICI

MTC - Materia e tecnica	tela/ pittura a olio
--------------------------------	----------------------

MIS - MISURE

MISA - Altezza	277
-----------------------	-----

MISL - Larghezza	172
-------------------------	-----

MISV - Varie	con cornice: 282x182
---------------------	----------------------

CO - CONSERVAZIONE**STC - STATO DI CONSERVAZIONE**

STCC - Stato di conservazione	mediocre
--------------------------------------	----------

STCS - Indicazioni specifiche	allentamento della tela, craquelure, macchie, fori
--------------------------------------	--

DA - DATI ANALITICI**DES - DESCRIZIONE**

DESO - Indicazioni sull'oggetto	dipinto
--	---------

DESI - Codifica Iconclass	NR (recupero pregresso)
----------------------------------	-------------------------

DESS - Indicazioni sul soggetto	Personaggi: san Rocco. Attributi: (san Rocco) bastone da pellegrino. Figure: uomini; donne; bambini. Architetture: torri; templi.
--	---

ISR - ISCRIZIONI

ISRC - Classe di appartenenza	documentaria
ISRS - Tecnica di scrittura	a pennello
ISRT - Tipo di caratteri	corsivo
ISRP - Posizione	in basso a destra, sul lato del sasso
ISRI - Trascrizione	Candido / Sorbini di / Montepulciano / fece questo primo / quadro - 1817
NSC - Notizie storico-critiche	Il dipinto che orna il terzo altare a sinistra della Chiesa di San Francesco dedicato a San Rocco, è opera del pittore poliziano Candido Sorbini e rappresenta il primo quadro da lui eseguito nel 1817. L'artista viene ricordato quasi esclusivamente come autore di opere di soggetto religioso eseguite per le chiese di Montepulciano (Chiesa dello Spedale, Cappella del Seminario, Oratorio della Misericordia), Argiano (Parrocchia di S. Ilario vescovo) e l'Eremo di Camaldoli ("Immacolata Concezione", 1856). Nel Museo Civico e Pinacoteca Crociani di Montepulciano, nella Sezione Poliziana, viene assegnato al Sorbini il "Ritratto del Primicerio Francesco Crociani", quasi sicuramente identificabile con quello commissionato al pittore nel 1869 dall'Amministrazione Comunale ed eseguito in collaborazione con Torquato Mazzoni (vedi scheda n. cat. gen. 0900535036).

TU - CONDIZIONE GIURIDICA E VINCOLI

CDG - CONDIZIONE GIURIDICA

CDGG - Indicazione generica	proprietà Ente religioso cattolico
------------------------------------	------------------------------------

DO - FONTI E DOCUMENTI DI RIFERIMENTO

FTA - DOCUMENTAZIONE FOTOGRAFICA

FTAX - Genere	documentazione allegata
FTAP - Tipo	fotografia b/n
FTAN - Codice identificativo	SPSAE SI 25079c

BIB - BIBLIOGRAFIA

BIBX - Genere	bibliografia di confronto
BIBA - Autore	Fumi E.
BIBD - Anno di edizione	1989
BIBH - Sigla per citazione	00000404
BIBN - V., pp., nn.	p. 30

BIB - BIBLIOGRAFIA

BIBX - Genere	bibliografia specifica
BIBA - Autore	Brogi F.
BIBD - Anno di edizione	1897
BIBH - Sigla per citazione	00000001
BIBN - V., pp., nn.	p. 303

BIB - BIBLIOGRAFIA

BIBX - Genere	bibliografia di confronto
BIBA - Autore	Montepulciano Guida
BIBD - Anno di edizione	1954
BIBH - Sigla per citazione	00000414

BIBN - V., pp., nn.	p. 32
BIB - BIBLIOGRAFIA	
BIBX - Genere	bibliografia di confronto
BIBA - Autore	Bénézit E.
BIBD - Anno di edizione	1976
BIBH - Sigla per citazione	00000007
BIBN - V., pp., nn.	V. IX, p. 706
BIB - BIBLIOGRAFIA	
BIBX - Genere	bibliografia di confronto
BIBA - Autore	Dizionario Enciclopedico
BIBD - Anno di edizione	1972-1976
BIBH - Sigla per citazione	00000142
BIBN - V., pp., nn.	V. X, p. 369
BIB - BIBLIOGRAFIA	
BIBX - Genere	bibliografia di confronto
BIBA - Autore	Frigerio S.
BIBD - Anno di edizione	1991
BIBH - Sigla per citazione	00000413
BIBN - V., pp., nn.	p. 23
BIB - BIBLIOGRAFIA	
BIBX - Genere	bibliografia di confronto
BIBA - Autore	Museo Civico
BIBD - Anno di edizione	2000
BIBH - Sigla per citazione	00000379
BIBN - V., pp., nn.	pp. 94, 197, n. 57
BIBI - V., tavv., figg.	fig. 57
AD - ACCESSO AI DATI	
ADS - SPECIFICHE DI ACCESSO AI DATI	
ADSP - Profilo di accesso	3
ADSM - Motivazione	scheda di bene non adeguatamente sorvegliabile
CM - COMPILAZIONE	
CMP - COMPILAZIONE	
CMPD - Data	2003
CMPN - Nome	Perugini M.
FUR - Funzionario responsabile	Mangiavacchi M.
RVM - TRASCRIZIONE PER INFORMATIZZAZIONE	
RVMD - Data	2003
RVMN - Nome	Perugini M.
AGG - AGGIORNAMENTO - REVISIONE	
AGGD - Data	2006
AGGN - Nome	ARTPAST
AGGF - Funzionario	

responsabile

NR (recupero pregresso)

AN - ANNOTAZIONI