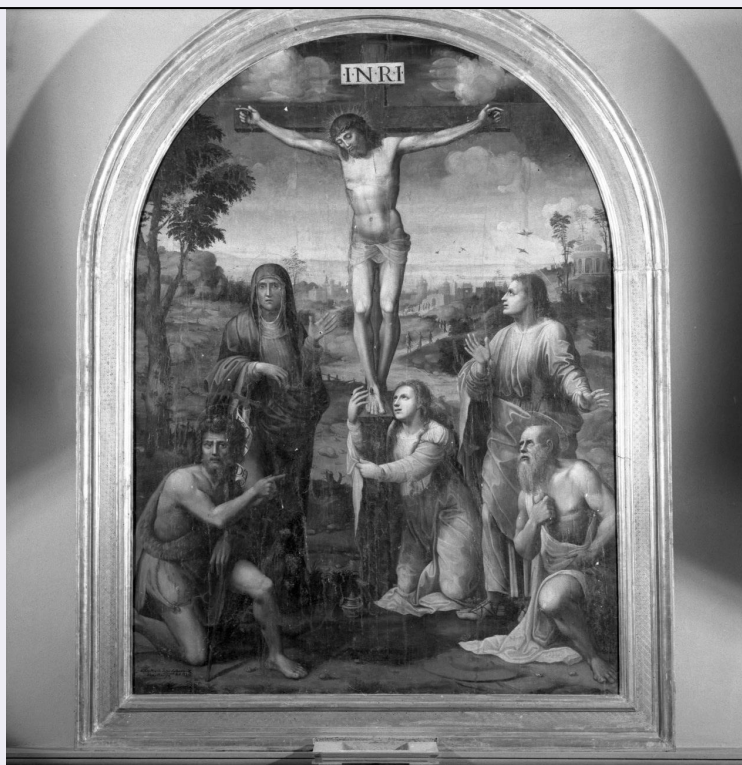


# SCHEDA



## CD - CODICI

TSK - Tipo Scheda OA

LIR - Livello ricerca P

### NCT - CODICE UNIVOCO

NCTR - Codice regione 09

NCTN - Numero catalogo  
generale 00185214

ESC - Ente schedatore S61

ECP - Ente competente S61

## OG - OGGETTO

### OGT - OGGETTO

OGTD - Definizione dipinto

### SGT - SOGGETTO

SGTI - Identificazione crocifissione di Cristo con la Madonna e santi

## LC - LOCALIZZAZIONE GEOGRAFICO-AMMINISTRATIVA

### PVC - LOCALIZZAZIONE GEOGRAFICO-AMMINISTRATIVA ATTUALE

PVCS - Stato ITALIA

PVCR - Regione Toscana

PVCP - Provincia SI

PVCC - Comune Siena

### LDC - COLLOCAZIONE SPECIFICA

## DT - CRONOLOGIA

### DTZ - CRONOLOGIA GENERICA

DTZG - Secolo sec. XVI

**DTS - CRONOLOGIA SPECIFICA****DTSI - Da** 1540**DTSF - A** 1550**DTM - Motivazione cronologia** bibliografia**AU - DEFINIZIONE CULTURALE****AUT - AUTORE****AUTS - Riferimento all'autore** attribuito**AUTM - Motivazione dell'attribuzione** bibliografia**AUTN - Nome scelto** Neroni Bartolomeo detto Riccio**AUTA - Dati anagrafici** 1505-1510/ 1571**AUTH - Sigla per citazione** 10007655**MT - DATI TECNICI****MTC - Materia e tecnica** tavola/ pittura a olio**MIS - MISURE****MISA - Altezza** 208**MISL - Larghezza** 151**FRM - Formato** centinato**CO - CONSERVAZIONE****STC - STATO DI CONSERVAZIONE****STCC - Stato di conservazione** discreto**STCS - Indicazioni specifiche** pesanti ridipinture**RS - RESTAURI****RST - RESTAURI****RSTD - Data** 1986**RSTE - Ente responsabile** SPSAE SI**RSTN - Nome operatore** Ferretti L.**DA - DATI ANALITICI****DES - DESCRIZIONE****DESO - Indicazioni sull'oggetto** Tavola centinata con cornice in legno intagliato, dorato.**DESI - Codifica Iconclass** NR (recupero pregresso)**DESS - Indicazioni sul soggetto** Personaggi: Gesù Cristo; Madonna; Maria Maddalena; San Giovanni Evangelista; San Giovanni Battista; San Girolamo. Piante: alberi.**ISR - ISCRIZIONI****ISRC - Classe di appartenenza** sacra**ISRL - Lingua** latino**ISRS - Tecnica di scrittura** a pennello**ISRT - Tipo di caratteri** lettere capitali**ISRP - Posizione** sul titolo

<b>ISRI - Trascrizione</b>	I(ESUS) N(AZARENUS) R(EX) I(UDAEORUM)
<b>ISR - ISCRIZIONI</b>	
<b>ISRC - Classe di appartenenza</b>	sacra
<b>ISRL - Lingua</b>	latino
<b>ISRS - Tecnica di scrittura</b>	a pennello
<b>ISRT - Tipo di caratteri</b>	lettere capitali
<b>ISRP - Posizione</b>	sul cartiglio di San Giovanni Battista
<b>ISRI - Trascrizione</b>	ECCE AGNUS DEI
<b>ISR - ISCRIZIONI</b>	
<b>ISRC - Classe di appartenenza</b>	documentaria
<b>ISRL - Lingua</b>	latino
<b>ISRS - Tecnica di scrittura</b>	a pennello
<b>ISRT - Tipo di caratteri</b>	lettere capitali
<b>ISRP - Posizione</b>	in basso a sinistra
<b>ISRI - Trascrizione</b>	DOM(INI)CUS MONTI PICTOR RESTAURAVIT/ AERE BENEFACTORUM A(NNO) D(OMINI) 1836
<b>NSC - Notizie storico-critiche</b>	<p>La tavola proviene da una cappella fatta erigere dal notaio Giovanni Pieri, per disposizione testamentaria dal 18 luglio 1534, nel chiostro del Convento dell'Osservanza e demolita nel 1689. A questa data l'opera viene trasferita nella terza cappella destra della chiesa e infine, dopo la ricostruzione della chiesa stessa, successiva all'ultima guerra, collocata nell'attuale ubicazione. Più volte restaurato in maniera grossolana (cfr. Cornice A., 1984, p. 96) il dipinto, proprio per questo motivo, crea non poche difficoltà di lettura, soprattutto per quanto riguarda la sua collocazione cronologica. L'attribuzione al Riccio, invece, già avanzata da Flavio Chigi (1625-1626), è stata accettata e confermata da tutta la critica successiva. Per quanto riguarda la datazione, varie sono le proposte, da quella del Buccetti (1907) e del Gielly (1911) che avanzano il 1565, a quella del Bertagna (1964) che pensa al 1535. Più recentemente poi, la Ingendaay (1976) propone il 1568, mentre più verosimilmente il Cornice (1984) propone il quinto decennio del XVI secolo, anche perchè più vicino alla esecuzione delle disposizioni testamentarie del committente.</p>
<b>TU - CONDIZIONE GIURIDICA E VINCOLI</b>	
<b>CDG - CONDIZIONE GIURIDICA</b>	
<b>CDGG - Indicazione generica</b>	detenzione Ente religioso cattolico
<b>DO - FONTI E DOCUMENTI DI RIFERIMENTO</b>	
<b>FTA - DOCUMENTAZIONE FOTOGRAFICA</b>	
<b>FTAX - Genere</b>	documentazione allegata
<b>FTAP - Tipo</b>	fotografia b/n
<b>FTAN - Codice identificativo</b>	SPSAE SI 31931
<b>BIB - BIBLIOGRAFIA</b>	
<b>BIBX - Genere</b>	bibliografia specifica
<b>BIBA - Autore</b>	Osservanza Siena
<b>BIBD - Anno di edizione</b>	1984

<b>BIBH - Sigla per citazione</b>	00000439
<b>BIBN - V., pp., nn.</b>	p. 96
<b>AD - ACCESSO AI DATI</b>	
<b>ADS - SPECIFICHE DI ACCESSO AI DATI</b>	
<b>ADSP - Profilo di accesso</b>	3
<b>ADSM - Motivazione</b>	scheda di bene non adeguatamente sorvegliabile
<b>CM - COMPILAZIONE</b>	
<b>CMP - COMPILAZIONE</b>	
<b>CMPD - Data</b>	1985
<b>CMPN - Nome</b>	Bruschettini D.
<b>FUR - Funzionario responsabile</b>	Cornice A.
<b>RVM - TRASCRIZIONE PER INFORMATIZZAZIONE</b>	
<b>RVMD - Data</b>	2006
<b>RVMN - Nome</b>	ARTPAST/ Perugini M.
<b>AGG - AGGIORNAMENTO - REVISIONE</b>	
<b>AGGD - Data</b>	2006
<b>AGGN - Nome</b>	ARTPAST
<b>AGGF - Funzionario responsabile</b>	NR (recupero pregresso)
<b>AN - ANNOTAZIONI</b>	