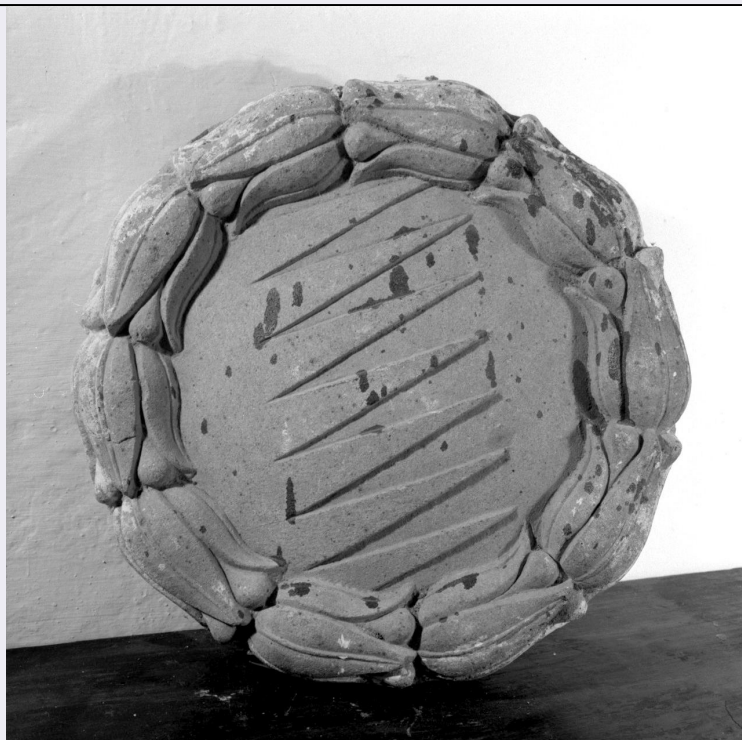


SCHEDA



CD - CODICI

TSK - Tipo Scheda OA

LIR - Livello ricerca P

NCT - CODICE UNIVOCO

NCTR - Codice regione 09

NCTN - Numero catalogo generale 00185451

ESC - Ente schedatore S61

ECP - Ente competente S61

RV - RELAZIONI

OG - OGGETTO

OGT - OGGETTO

OGTD - Definizione decorazione plastico-architettonica

OGTV - Identificazione frammento

SGT - SOGGETTO

SGTI - Identificazione stemma gentilizio della famiglia Petrucci

LC - LOCALIZZAZIONE GEOGRAFICO-AMMINISTRATIVA

PVC - LOCALIZZAZIONE GEOGRAFICO-AMMINISTRATIVA ATTUALE

PVCS - Stato ITALIA

PVCR - Regione Toscana

PVCP - Provincia SI

PVCC - Comune Siena

LDC - COLLOCAZIONE SPECIFICA

DT - CRONOLOGIA

DTZ - CRONOLOGIA GENERICA

DTZG - Secolo	secc. XV/ XVI
----------------------	---------------

DTS - CRONOLOGIA SPECIFICA

DTSI - Da	1450
------------------	------

DTSV - Validità	ca.
------------------------	-----

DTSF - A	1549
-----------------	------

DTSL - Validità	ca.
------------------------	-----

DTM - Motivazione cronologia	analisi stilistica
-------------------------------------	--------------------

AU - DEFINIZIONE CULTURALE**ATB - AMBITO CULTURALE**

ATBD - Denominazione	ambito senese
-----------------------------	---------------

ATBM - Motivazione dell'attribuzione	analisi stilistica
---	--------------------

MT - DATI TECNICI

MTC - Materia e tecnica	pietra/ intaglio
--------------------------------	------------------

MIS - MISURE

MISD - Diametro	46
------------------------	----

CO - CONSERVAZIONE**STC - STATO DI CONSERVAZIONE**

STCC - Stato di conservazione	mediocre
--------------------------------------	----------

DA - DATI ANALITICI**DES - DESCRIZIONE**

DESO - Indicazioni sull'oggetto	Insegna di forma rotonda, incorniciata da una corona vegetale stilizzata.
--	---

DESI - Codifica Iconclass	NR (recupero pregresso)
----------------------------------	-------------------------

DESS - Indicazioni sul soggetto	NR (recupero pregresso)
--	-------------------------

STM - STEMMI, EMBLEMI, MARCHI

STMC - Classe di appartenenza	arme
--------------------------------------	------

STMQ - Qualificazione	gentilizia
------------------------------	------------

STMI - Identificazione	Petrucchi
-------------------------------	-----------

STMP - Posizione	a tutto campo
-------------------------	---------------

STMD - Descrizione	Scudo circolare circondato da una corona d'alloro. Blasonatura: Trinciato cuneato (inchiavato) (d'oro e d'azzurro)
---------------------------	--

NSC - Notizie storico-critiche	L'insegna proviene dalla decorazione scultorea che ricopriva il soffitto della basilica, andato distrutto nel bombardamento del 1944. Si tratta dello stemma della famiglia Petrucci, committente degli importanti lavori artistico.architettonici della Chiesa dell'Osservanza tra la fine del secolo XV e l'inizio del XVI. Come gli altri elementi frammentari della decorazione scultorea, si può datare in questa fascia di tempo.
---------------------------------------	---

TU - CONDIZIONE GIURIDICA E VINCOLI**CDG - CONDIZIONE GIURIDICA**

CDGG - Indicazione generica	detenzione Ente religioso cattolico
------------------------------------	-------------------------------------

DO - FONTI E DOCUMENTI DI RIFERIMENTO**FTA - DOCUMENTAZIONE FOTOGRAFICA**

FTAX - Genere	documentazione allegata
FTAP - Tipo	fotografia b/n
FTAN - Codice identificativo	SPSAE SI 32072

AD - ACCESSO AI DATI**ADS - SPECIFICHE DI ACCESSO AI DATI**

ADSP - Profilo di accesso	3
ADSM - Motivazione	scheda di bene non adeguatamente sorvegliabile

CM - COMPILAZIONE**CMP - COMPILAZIONE**

CMPD - Data	1985
CMPN - Nome	Bruschettini D.
FUR - Funzionario responsabile	Cornice A.

RVM - TRASCRIZIONE PER INFORMATIZZAZIONE

RVMD - Data	2006
RVMN - Nome	ARTPAST/ Perugini M.

AGG - AGGIORNAMENTO - REVISIONE

AGGD - Data	2006
AGGN - Nome	ARTPAST
AGGF - Funzionario responsabile	NR (recupero pregresso)