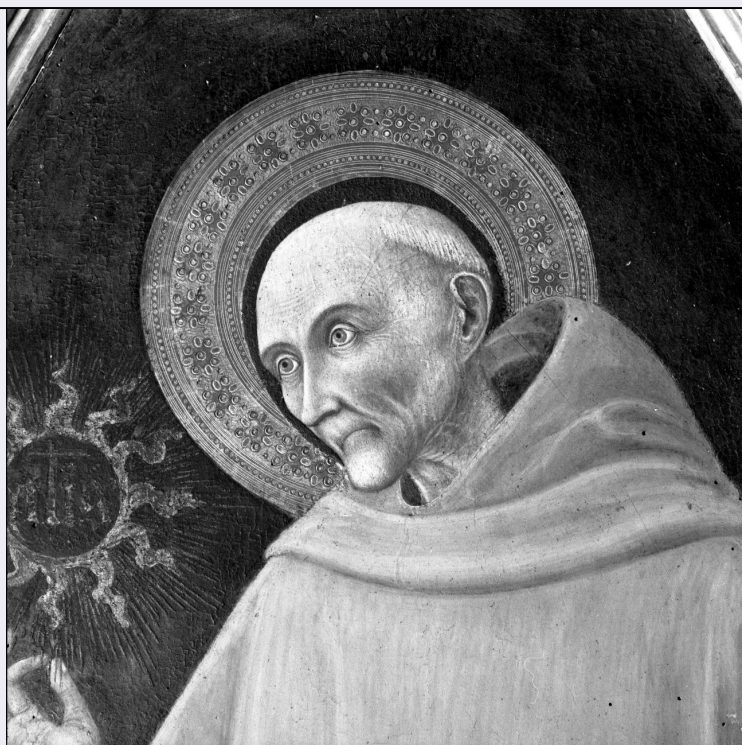


SCHEDA



CD - CODICI

TSK - Tipo Scheda OA

LIR - Livello ricerca P

NCT - CODICE UNIVOCO

NCTR - Codice regione 09

NCTN - Numero catalogo generale 00185491

ESC - Ente schedatore S61

ECP - Ente competente S61

OG - OGGETTO

OGT - OGGETTO

OGTD - Definizione dipinto

SGT - SOGGETTO

SGTI - Identificazione San Bernardino da Siena

LC - LOCALIZZAZIONE GEOGRAFICO-AMMINISTRATIVA

PVC - LOCALIZZAZIONE GEOGRAFICO-AMMINISTRATIVA ATTUALE

PVCS - Stato ITALIA

PVCR - Regione Toscana

PVCP - Provincia SI

PVCC - Comune Siena

LDC - COLLOCAZIONE SPECIFICA

UB - UBICAZIONE E DATI PATRIMONIALI

UBO - Ubicazione originaria OR

DT - CRONOLOGIA

DTZ - CRONOLOGIA GENERICA

DTZG - Secolo	sec. XV
----------------------	---------

DTS - CRONOLOGIA SPECIFICA

DTSI - Da	1444
------------------	------

DTSF - A	1444
-----------------	------

DTM - Motivazione cronologia	data
-------------------------------------	------

AU - DEFINIZIONE CULTURALE**AUT - AUTORE**

AUTM - Motivazione dell'attribuzione	firma
---	-------

AUTN - Nome scelto	Pietro di Giovanni d'Ambrogio
---------------------------	-------------------------------

AUTA - Dati anagrafici	1409-1410/ 1449
-------------------------------	-----------------

AUTH - Sigla per citazione	10008384
-----------------------------------	----------

MT - DATI TECNICI

MTC - Materia e tecnica	tavola/ pittura a tempera
--------------------------------	---------------------------

MIS - MISURE

MISA - Altezza	200
-----------------------	-----

MISL - Larghezza	76
-------------------------	----

FRM - Formato	sagomato
----------------------	----------

CO - CONSERVAZIONE**STC - STATO DI CONSERVAZIONE**

STCC - Stato di conservazione	mediocre
--------------------------------------	----------

STCS - Indicazioni specifiche	superficie opaca
--------------------------------------	------------------

DA - DATI ANALITICI**DES - DESCRIZIONE**

DESO - Indicazioni sull'oggetto	NR (recupero pregresso)
--	-------------------------

DESI - Codifica Iconclass	NR (recupero pregresso)
----------------------------------	-------------------------

DESS - Indicazioni sul soggetto	Personaggi: San Bernardino da Siena. Attributi: (San Bernardino da Siena) nome di Gesù entro sole raggiato; libro.
--	--

ISR - ISCRIZIONI

ISRC - Classe di appartenenza	sacra
--------------------------------------	-------

ISRL - Lingua	latino
----------------------	--------

ISRS - Tecnica di scrittura	a pennello
------------------------------------	------------

ISRT - Tipo di caratteri	caratteri gotici
---------------------------------	------------------

ISRP - Posizione	sul libro aperto
-------------------------	------------------

ISRI - Trascrizione	QUE/ SURSUM/ SUNT/ SAPITE/ NON/ QUE S/ UPER/ TERRAM
----------------------------	---

ISR - ISCRIZIONI

ISRC - Classe di appartenenza	documentaria
--------------------------------------	--------------

ISRL - Lingua	latino
----------------------	--------

ISRS - Tecnica di scrittura	a pennello
ISRT - Tipo di caratteri	lettere capitali
ISRP - Posizione	sul fondo, ametà del dipinto
ISRI - Trascrizione	SANCTUS BERNAR(DINUS) DE SENIS
ISR - ISCRIZIONI	
ISRC - Classe di appartenenza	documentaria
ISRL - Lingua	latino
ISRS - Tecnica di scrittura	a pennello
ISRT - Tipo di caratteri	lettere capitali
ISRP - Posizione	lungo il margine inferiore
ISRI - Trascrizione	OPUS PETRI IOHANI(---) SENIS MCCCCXXXIII
ISR - ISCRIZIONI	
ISRC - Classe di appartenenza	documentaria
ISRL - Lingua	latino
ISRS - Tecnica di scrittura	a pennello
ISRT - Tipo di caratteri	lettere capitali
ISRP - Posizione	sopra la scritta lungo il margine inferiore
ISRI - Trascrizione	OPUS PETRI IOHANE(---) SENIS MCCCCXXXVIII
NSC - Notizie storico-critiche	Si tratta di una delle prime raffigurazioni di San Bernardino, qui ritratto proprio nell'anno della sua morte (1444). L'aureola di santo può essere stata aggiunta attorno alle tempie dell'Albizzeschi in una data posteriore alla sua santificazione (1450). La data 1439 che compare nella iscrizione in basso è una trascrizione errata dell'antica scritta autografa dell'Ambrosi. Il pittore senese ha raffigurato il santo più volte (si vedano i dipinti conservati rispettivamente alla Pinacoteca Nazionale di Siena, n. 203, alla Pinacoteca di Lucignano Val di Chiana che risale al 1448, alla Pinacoteca di San Severino Marche), creando, contemporaneamente al Sassetta, la nota iconografia del vecchietto sottile e asciutto cui si sono attenuti gli artisti delle generazioni successive.
TU - CONDIZIONE GIURIDICA E VINCOLI	
CDG - CONDIZIONE GIURIDICA	
CDGG - Indicazione generica	detenzione Ente religioso cattolico
DO - FONTI E DOCUMENTI DI RIFERIMENTO	
FTA - DOCUMENTAZIONE FOTOGRAFICA	
FTAX - Genere	documentazione allegata
FTAP - Tipo	fotografia b/n
FTAN - Codice identificativo	SPSAE SI 31929
FTA - DOCUMENTAZIONE FOTOGRAFICA	
FTAX - Genere	documentazione allegata
FTAP - Tipo	fotografia b/n
FNT - FONTI E DOCUMENTI	
FNTP - Tipo	visita pastorale

FNTD - Data	1575
BIB - BIBLIOGRAFIA	
BIBX - Genere	bibliografia specifica
BIBA - Autore	Osservanza Siena
BIBD - Anno di edizione	1984
BIBH - Sigla per citazione	00000439
BIBN - V., pp., nn.	p. 87
AD - ACCESSO AI DATI	
ADS - SPECIFICHE DI ACCESSO AI DATI	
ADSP - Profilo di accesso	3
ADSM - Motivazione	scheda di bene non adeguatamente sorvegliabile
CM - COMPILAZIONE	
CMP - COMPILAZIONE	
CMPD - Data	1985
CMPN - Nome	Bruschettini D.
FUR - Funzionario responsabile	Cornice A.
RVM - TRASCRIZIONE PER INFORMATIZZAZIONE	
RVMD - Data	2006
RVMN - Nome	ARTPAST/ Perugini M.
AGG - AGGIORNAMENTO - REVISIONE	
AGGD - Data	2006
AGGN - Nome	ARTPAST
AGGF - Funzionario responsabile	NR (recupero pregresso)
AN - ANNOTAZIONI	