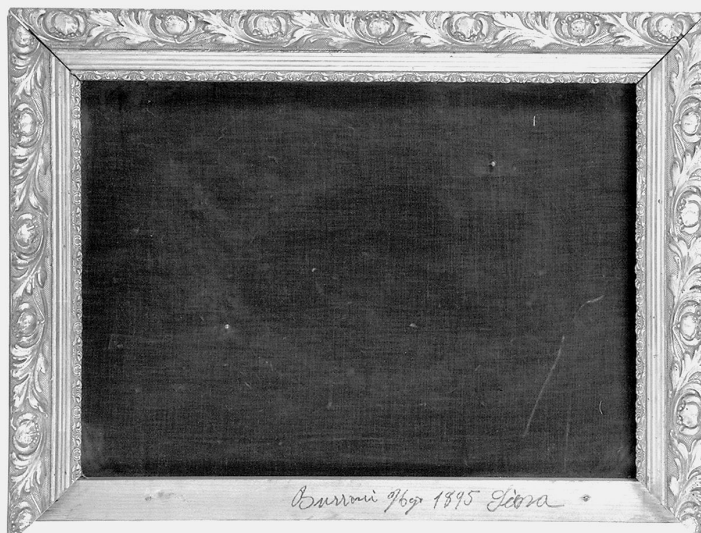


# SCHEDA



## CD - CODICI

TSK - Tipo Scheda OA

LIR - Livello ricerca P

### NCT - CODICE UNIVOCO

NCTR - Codice regione 09

NCTN - Numero catalogo generale 00473454

ESC - Ente schedatore CC18

ECP - Ente competente S61

## OG - OGGETTO

### OGT - OGGETTO

OGTD - Definizione cornice

## LC - LOCALIZZAZIONE GEOGRAFICO-AMMINISTRATIVA

### PVC - LOCALIZZAZIONE GEOGRAFICO-AMMINISTRATIVA ATTUALE

PVCS - Stato ITALIA

PVCR - Regione Toscana

PVCP - Provincia SI

PVCC - Comune Siena

### LDC - COLLOCAZIONE SPECIFICA

## DT - CRONOLOGIA

### DTZ - CRONOLOGIA GENERICA

DTZG - Secolo sec. XIX

### DTS - CRONOLOGIA SPECIFICA

DTSI - Da 1895

DTSF - A 1895

DTM - Motivazione cronologia data

## AU - DEFINIZIONE CULTURALE

### AUT - AUTORE

|   |   |
|---|---|
| <b>AUTM - Motivazione dell'attribuzione</b> | firma   |
| <b>AUTN - Nome scelto</b>                   | Burroni Ugo   |
| <b>AUTA - Dati anagrafici</b>               | notizie 1895  |
| <b>AUTH - Sigla per citazione</b>           | 00000903  |
| <b>MT - DATI TECNICI</b>                    |   |
| <b>MTC - Materia e tecnica</b>              | legno/ intaglio/ doratura   |
| <b>MIS - MISURE</b>                         |   |
| <b>MISA - Altezza</b>                       | 37.5  |
| <b>MISL - Larghezza</b>                     | 49  |
| <b>MISP - Profondità</b>                    | 6   |
| <b>CO - CONSERVAZIONE</b>                   |   |
| <b>STC - STATO DI CONSERVAZIONE</b>         |   |
| <b>STCC - Stato di conservazione</b>        | discreto  |
| <b>STCS - Indicazioni specifiche</b>        | mancante di un lato   |
| <b>DA - DATI ANALITICI</b>                  |   |
| <b>DES - DESCRIZIONE</b>                    |   |
| <b>DESO - Indicazioni sull'oggetto</b>      | cornice   |
| <b>DESI - Codifica Iconclass</b>            | NR (recupero pregresso)   |
| <b>DESS - Indicazioni sul soggetto</b>      | NR (recupero pregresso)   |
| <b>ISR - ISCRIZIONI</b>                     |   |
| <b>ISRC - Classe di appartenenza</b>        | documentaria  |
| <b>ISRS - Tecnica di scrittura</b>          | a penna   |
| <b>ISRT - Tipo di caratteri</b>             | corsivo   |
| <b>ISRP - Posizione</b>                     | sul retro   |
| <b>ISRI - Trascrizione</b>                  | La Contrada della Selva / partecipa alla festa / che la Contrada alleata / celebra in onore / dell'Immacolata Maria / e in segno di fraterna amicizia / offre plaudente questo ricordo / Siena XXII aprile MCMXXIII |
| <b>ISR - ISCRIZIONI</b>                     |   |
| <b>ISRC - Classe di appartenenza</b>        | documentaria  |
| <b>ISRS - Tecnica di scrittura</b>          | a matita  |
| <b>ISRT - Tipo di caratteri</b>             | corsivo/ numeri arabi   |
| <b>ISRP - Posizione</b>                     | nel telaio della cornice  |
| <b>ISRI - Trascrizione</b>                  | Burroni Ugo 1895 Siena  |
| <b>TU - CONDIZIONE GIURIDICA E VINCOLI</b>  |   |
| <b>CDG - CONDIZIONE GIURIDICA</b>           |   |
| <b>CDGG - Indicazione generica</b>          | proprietà privata   |

**DO - FONTI E DOCUMENTI DI RIFERIMENTO****FTA - DOCUMENTAZIONE FOTOGRAFICA**

|                                     |                         |
|-------------------------------------|-------------------------|
| <b>FTAX - Genere</b>                | documentazione allegata |
| <b>FTAP - Tipo</b>                  | fotografia b/n          |
| <b>FTAN - Codice identificativo</b> | SPSAE SI 17411 P        |

**AD - ACCESSO AI DATI****ADS - SPECIFICHE DI ACCESSO AI DATI**

|                                  |  |
|----------------------------------|--|
| <b>ADSP - Profilo di accesso</b> | 3  |
| <b>ADSM - Motivazione</b>        | scheda di bene non adeguatamente sorvegliabile |

**CM - COMPILAZIONE****CMP - COMPILAZIONE**

|                                       |            |
|---------------------------------------|------------|
| <b>CMPD - Data</b>                    | 1995       |
| <b>CMPN - Nome</b>                    | Pierini M. |
| <b>FUR - Funzionario responsabile</b> | Gnoni C.   |

**RVM - TRASCRIZIONE PER INFORMATIZZAZIONE**

|                    |            |
|--------------------|------------|
| <b>RVMD - Data</b> | 1995       |
| <b>RVMN - Nome</b> | Galli M.L. |

**AGG - AGGIORNAMENTO - REVISIONE**

|  |                         |
|--|-------------------------|
| <b>AGGD - Data</b>                     | 2006                    |
| <b>AGGN - Nome</b>                     | ARTPAST                 |
| <b>AGGF - Funzionario responsabile</b> | NR (recupero pregresso) |