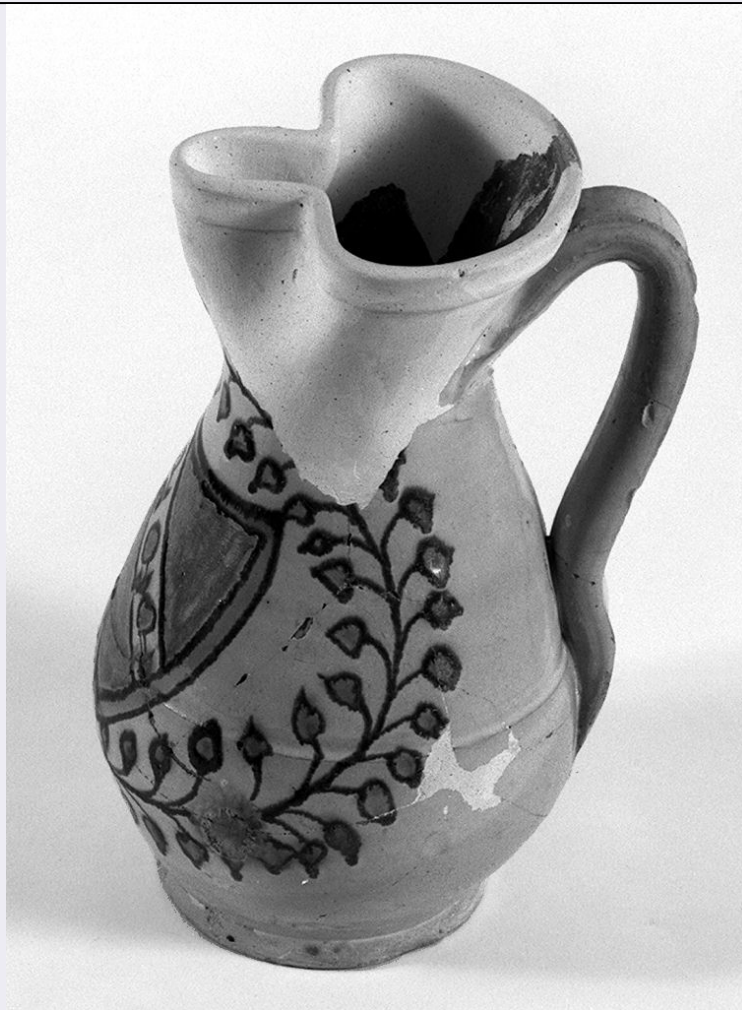


SCHEDA



CD - CODICI

TSK - Tipo Scheda	OA
LIR - Livello ricerca	P
NCT - CODICE UNIVOCO	
NCTR - Codice regione	09
NCTN - Numero catalogo generale	00470693
ESC - Ente schedatore	CC18
ECP - Ente competente	S61

OG - OGGETTO

OGT - OGGETTO

OGTD - Definizione	boccale
--------------------	---------

LC - LOCALIZZAZIONE GEOGRAFICO-AMMINISTRATIVA

PVC - LOCALIZZAZIONE GEOGRAFICO-AMMINISTRATIVA ATTUALE

PVCS - Stato	ITALIA
PVCR - Regione	Toscana
PVCP - Provincia	SI
PVCC - Comune	Siena

LDC - COLLOCAZIONE SPECIFICA

LDCT - Tipologia	oratorio
------------------	----------

LDCN - Denominazione attuale	Chiesa dei SS. Pietro e Paolo (Oratorio della contrada della Chiocciola)
LDCU - Indirizzo	Via S.Marco
LDCM - Denominazione raccolta	Museo della Contrada della Chiocciola
LDCS - Specifiche	cripta, parete d'ingresso, entrando a destra, terza vetrina a sinistra, quinto richiamo dal basso

DT - CRONOLOGIA

DTZ - CRONOLOGIA GENERICA

DTZG - Secolo	sec. XV
DTZS - Frazione di secolo	prima metà

DTS - CRONOLOGIA SPECIFICA

DTSI - Da	1400
DTSF - A	1449
DTM - Motivazione cronologia	bibliografia

AU - DEFINIZIONE CULTURALE

ATB - AMBITO CULTURALE

ATBD - Denominazione	manifattura senese
ATBM - Motivazione dell'attribuzione	bibliografia

MT - DATI TECNICI

MTC - Materia e tecnica	maiolica/ ramina
MIS - MISURE	
MISA - Altezza	22
MISD - Diametro	13
MISV - Varie	piede diam. 8.7

CO - CONSERVAZIONE

STC - STATO DI CONSERVAZIONE

STCC - Stato di conservazione	mediocre
STCS - Indicazioni specifiche	ampi restauri integrativi

DA - DATI ANALITICI

DES - DESCRIZIONE

DESO - Indicazioni sull'oggetto	Materiali provenienti dal "pozzo di butto" (com. orale ed iscrizione PO) rinvenuto dagli scavi svolti per i lavori di restauro della cripta dell'Oratorio di San Paolo, in Via delle Sperandie, terminati nel 1981; trattasi di esemplari appartenenti alla "Famiglia Verde" così chiamata per il tipico colore verde ramina che in area senese assume quasi sempre tonalità chiare tendenti al turchese.
DESI - Codifica Iconclass	NR (recupero pregresso)
DESS - Indicazioni sul soggetto	NR (recupero pregresso)

ISR - ISCRIZIONI

ISRC - Classe di appartenenza	documentaria
--------------------------------------	--------------

ISRS - Tecnica di scrittura	a penna
ISRT - Tipo di caratteri	lettere capitali
ISRP - Posizione	sotto il piede
ISRI - Trascrizione	PO(---) / CH(---)
STM - STEMMI, EMBLEMI, MARCHI	
STMC - Classe di appartenenza	arme
STMQ - Qualificazione	gentilizia
STMP - Posizione	al centro
STMD - Descrizione	scudo sannitico. Blasonatura: d'oro, interzato in banda d'argento caricata di tre frutti con foglie
NSC - Notizie storico-critiche	materiali provenienti dal "pozzo di butto" (com. orale ed iscrizione PO) rinvenuto dagli scavi svolti per i lavori di restauro della cripta dell'Oratorio di San Paolo, in Via delle Sperandie, terminati nel 1981; trattasi di esemplari appartenenti alla "Famiglia Verde" così chiamata per il tipico colore verde ramina che in area senese assume quasi sempre tonalità chiare tendenti al turchese
TU - CONDIZIONE GIURIDICA E VINCOLI	
CDG - CONDIZIONE GIURIDICA	
CDGG - Indicazione generica	proprietà Stato
CDGS - Indicazione specifica	Ministero per i Beni Culturali e Ambientali
DO - FONTI E DOCUMENTI DI RIFERIMENTO	
FTA - DOCUMENTAZIONE FOTOGRAFICA	
FTAX - Genere	documentazione allegata
FTAP - Tipo	fotografia b/n
FTAN - Codice identificativo	SPSAE SI 14243 P
FTA - DOCUMENTAZIONE FOTOGRAFICA	
FTAX - Genere	documentazione allegata
FTAP - Tipo	fotografia b/n
FTAN - Codice identificativo	SPSAE SI 14244 P
BIB - BIBLIOGRAFIA	
BIBX - Genere	bibliografia specifica
BIBA - Autore	Muzzi G./ Olla P.L./ Pallassini P.
BIBD - Anno di edizione	1994
BIBH - Sigla per citazione	00000915
BIBN - V., pp., nn.	pp. 303-305
AD - ACCESSO AI DATI	
ADS - SPECIFICHE DI ACCESSO AI DATI	
ADSP - Profilo di accesso	1
ADSM - Motivazione	scheda contenente dati liberamente accessibili
CM - COMPILAZIONE	
CMP - COMPILAZIONE	
CMPD - Data	1994

CMPN - Nome	Mostardini C.
FUR - Funzionario responsabile	Gnoni C.
RVM - TRASCRIZIONE PER INFORMATIZZAZIONE	
RVMD - Data	1995
RVMN - Nome	Torriti M.
AGG - AGGIORNAMENTO - REVISIONE	
AGGD - Data	2006
AGGN - Nome	ARTPAST
AGGF - Funzionario responsabile	NR (recupero pregresso)