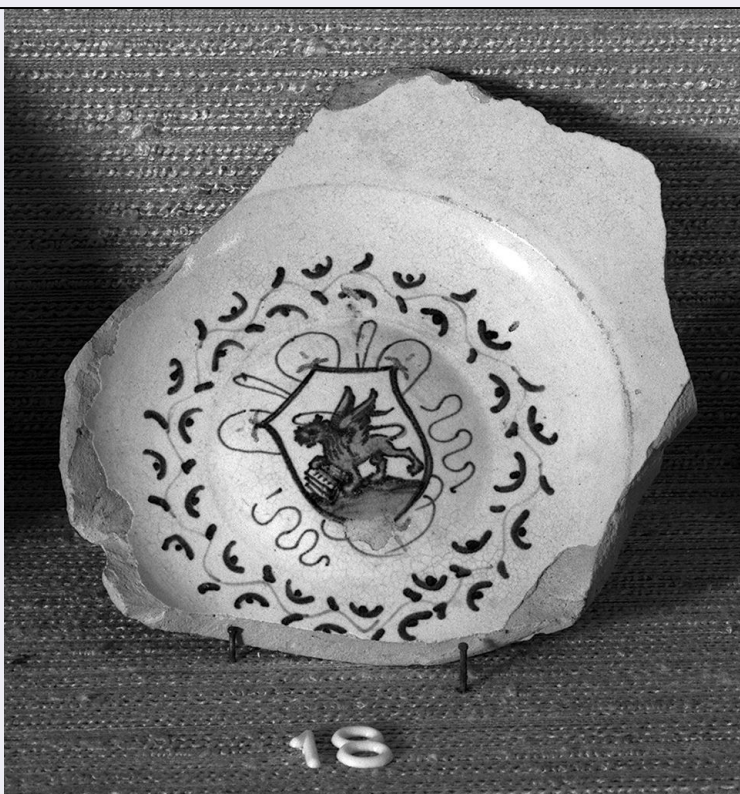


# SCHEDA



## CD - CODICI

TSK - Tipo Scheda	OA
LIR - Livello ricerca	P
<b>NCT - CODICE UNIVOCO</b>	
NCTR - Codice regione	09
NCTN - Numero catalogo generale	00470707
ESC - Ente schedatore	CC18
ECP - Ente competente	S61

## OG - OGGETTO

<b>OGT - OGGETTO</b>	
OGTD - Definizione	piatto
OGTV - Identificazione	frammento

## LC - LOCALIZZAZIONE GEOGRAFICO-AMMINISTRATIVA

### PVC - LOCALIZZAZIONE GEOGRAFICO-AMMINISTRATIVA ATTUALE

PVCS - Stato	ITALIA
PVCR - Regione	Toscana
PVCP - Provincia	SI
PVCC - Comune	Siena

### LDC - COLLOCAZIONE SPECIFICA

LDCT - Tipologia	oratorio
LDCN - Denominazione attuale	Chiesa dei SS. Pietro e Paolo (Oratorio della contrada della Chiocciola)
LDCU - Indirizzo	Via S.Marco

<b>LDCM - Denominazione raccolta</b>	Museo della Contrada della Chiocciola
<b>LDCS - Specifiche</b>	cripta, parete d'ingresso, entrando a destra, terza vetrina a sinistra, quarto ripiano dal basso
<b>UB - UBICAZIONE E DATI PATRIMONIALI</b>	
<b>UBO - Ubicazione originaria</b>	SC
<b>DT - CRONOLOGIA</b>	
<b>DTZ - CRONOLOGIA GENERICA</b>	
<b>DTZG - Secolo</b>	sec. XVI
<b>DTZS - Frazione di secolo</b>	metà
<b>DTS - CRONOLOGIA SPECIFICA</b>	
<b>DTSI - Da</b>	1540
<b>DTSF - A</b>	1560
<b>DTM - Motivazione cronologia</b>	bibliografia
<b>AU - DEFINIZIONE CULTURALE</b>	
<b>ATB - AMBITO CULTURALE</b>	
<b>ATBD - Denominazione</b>	manifattura italiana
<b>ATBM - Motivazione dell'attribuzione</b>	analisi stilistica
<b>MT - DATI TECNICI</b>	
<b>MTC - Materia e tecnica</b>	maiolica/ pittura
<b>MIS - MISURE</b>	
<b>MISA - Altezza</b>	2.5
<b>MISL - Larghezza</b>	15.5
<b>MISV - Varie</b>	piede diam. 14
<b>CO - CONSERVAZIONE</b>	
<b>STC - STATO DI CONSERVAZIONE</b>	
<b>STCC - Stato di conservazione</b>	mediocre
<b>STCS - Indicazioni specifiche</b>	scheggiature, perdite di colore
<b>DA - DATI ANALITICI</b>	
<b>DES - DESCRIZIONE</b>	
<b>DESO - Indicazioni sull'oggetto</b>	piatto
<b>DESI - Codifica Iconclass</b>	NR (recupero pregresso)
<b>DESS - Indicazioni sul soggetto</b>	NR (recupero pregresso)
<b>STM - STEMMI, EMBLEMI, MARCHI</b>	
<b>STMC - Classe di appartenenza</b>	stemma
<b>STMI - Identificazione</b>	gonfalone di Venezia
<b>STMP - Posizione</b>	al centro
<b>STMD - Descrizione</b>	leone di San Marco al naturale

**NSC - Notizie storico-critiche**

si tratta di materiale proveniente dagli scavi fatti in occasione dei lavori di restauro della cripta dell'Oratorio di San Paolo in Via delle Sperandie, terminati nel 1981; le decorazioni in azzurro sono tipiche del decoro detto "alla porcellana".

**TU - CONDIZIONE GIURIDICA E VINCOLI****CDG - CONDIZIONE GIURIDICA****CDGG - Indicazione generica**

proprietà Stato

**CDGS - Indicazione specifica**

Ministero per i Beni Culturali e Ambientali

**DO - FONTI E DOCUMENTI DI RIFERIMENTO****FTA - DOCUMENTAZIONE FOTOGRAFICA****FTAX - Genere**

documentazione allegata

**FTAP - Tipo**

fotografia b/n

**FTAN - Codice identificativo**

SPSAE SI 14258 P

**BIB - BIBLIOGRAFIA****BIBX - Genere**

bibliografia specifica

**BIBA - Autore**

Muzzi G./ Olla P.L./ Pallassini P.

**BIBD - Anno di edizione**

1994

**BIBH - Sigla per citazione**

00000915

**BIBN - V., pp., nn.**

p.308

**AD - ACCESSO AI DATI****ADS - SPECIFICHE DI ACCESSO AI DATI****ADSP - Profilo di accesso**

1

**ADSM - Motivazione**

scheda contenente dati liberamente accessibili

**CM - COMPILAZIONE****CMP - COMPILAZIONE****CMPD - Data**

1994

**CMPN - Nome**

Mostardini C.

**FUR - Funzionario responsabile**

Gnoni C.

**RVM - TRASCRIZIONE PER INFORMATIZZAZIONE****RVMD - Data**

1995

**RVMN - Nome**

Torriti M.

**AGG - AGGIORNAMENTO - REVISIONE****AGGD - Data**

2006

**AGGN - Nome**

ARTPAST

**AGGF - Funzionario responsabile**

NR (recupero pregresso)