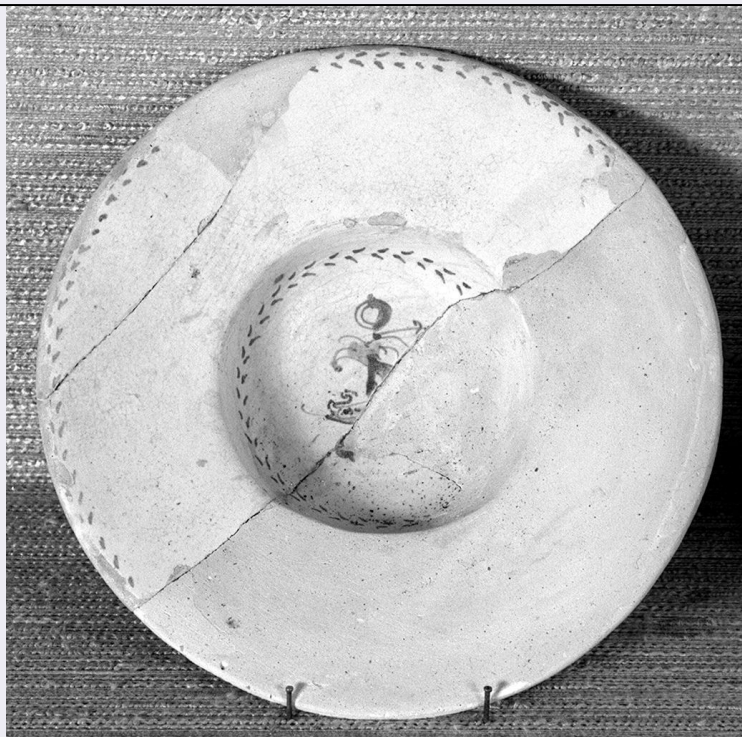


# SCHEDA



## CD - CODICI

TSK - Tipo Scheda OA

LIR - Livello ricerca P

### NCT - CODICE UNIVOCO

NCTR - Codice regione 09

NCTN - Numero catalogo generale 00470710

ESC - Ente schedatore CC18

ECP - Ente competente S61

## OG - OGGETTO

### OGT - OGGETTO

OGTD - Definizione piatto

OGTV - Identificazione frammento

## LC - LOCALIZZAZIONE GEOGRAFICO-AMMINISTRATIVA

### PVC - LOCALIZZAZIONE GEOGRAFICO-AMMINISTRATIVA ATTUALE

PVCS - Stato ITALIA

PVCR - Regione Toscana

PVCP - Provincia SI

PVCC - Comune Siena

### LDC - COLLOCAZIONE SPECIFICA

LDCT - Tipologia oratorio

LDCN - Denominazione attuale Chiesa dei SS. Pietro e Paolo (Oratorio della contrada della Chiocciola)

LDCU - Indirizzo Via S.Marco

LDCM - Denominazione raccolta Museo della Contrada della Chiocciola

|   |   |
|---|---|
| <b>LDCS - Specifiche</b>                    | cripta, parete d'ingresso, entrando a destra, terza vetrina a sinistra, terzo ripiano dal basso   |
| <b>DT - CRONOLOGIA</b>                      |   |
| <b>DTZ - CRONOLOGIA GENERICA</b>            |   |
| <b>DTZG - Secolo</b>                        | sec. XVI  |
| <b>DTZS - Frazione di secolo</b>            | primo quarto  |
| <b>DTS - CRONOLOGIA SPECIFICA</b>           |   |
| <b>DTSI - Da</b>                            | 1500  |
| <b>DTSF - A</b>                             | 1524  |
| <b>DTM - Motivazione cronologia</b>         | bibliografia  |
| <b>AU - DEFINIZIONE CULTURALE</b>           |   |
| <b>ATB - AMBITO CULTURALE</b>               |   |
| <b>ATBD - Denominazione</b>                 | manifattura senese  |
| <b>ATBM - Motivazione dell'attribuzione</b> | bibliografia  |
| <b>MT - DATI TECNICI</b>                    |   |
| <b>MTC - Materia e tecnica</b>              | maiolica/ pittura   |
| <b>MIS - MISURE</b>                         |   |
| <b>MISA - Altezza</b>                       | 3.9   |
| <b>MISD - Diametro</b>                      | 17.3  |
| <b>MISV - Varie</b>                         | piede diam. 6   |
| <b>CO - CONSERVAZIONE</b>                   |   |
| <b>STC - STATO DI CONSERVAZIONE</b>         |   |
| <b>STCC - Stato di conservazione</b>        | mediocre  |
| <b>STCS - Indicazioni specifiche</b>        | ricostruito in gran parte, fratture, incollaggio  |
| <b>DA - DATI ANALITICI</b>                  |   |
| <b>DES - DESCRIZIONE</b>                    |   |
| <b>DESO - Indicazioni sull'oggetto</b>      | piatto  |
| <b>DESI - Codifica Iconclass</b>            | NR (recupero pregresso)   |
| <b>DESS - Indicazioni sul soggetto</b>      | NR (recupero pregresso)   |
| <b>ISR - ISCRIZIONI</b>                     |   |
| <b>ISRC - Classe di appartenenza</b>        | documentaria  |
| <b>ISRS - Tecnica di scrittura</b>          | a penna   |
| <b>ISRT - Tipo di caratteri</b>             | lettere capitali  |
| <b>ISRP - Posizione</b>                     | sotto il piede  |
| <b>ISRI - Trascrizione</b>                  | PO(---)   |
| <b>NSC - Notizie storico-critiche</b>       | materiali provenienti dal "pozzo di butto"(ved. iscrizione PO) rinvenuto in seguito agli scavi svolti per i lavori di restauro dalla cripta |

dell'Oratorio di San Paolo, in Via delle Sperandie, terminati nel 1981; una delle peculiari produzioni del primo cinquecento senese e cioè quella dei piatti, scodelle, ciotole, con decorazioni " a delfini"

## TU - CONDIZIONE GIURIDICA E VINCOLI

### CDG - CONDIZIONE GIURIDICA

|                              |   |
|------------------------------|---|
| CDGG - Indicazione generica  | proprietà Stato                             |
| CDGS - Indicazione specifica | Ministero per i Beni Culturali e Ambientali |

## DO - FONTI E DOCUMENTI DI RIFERIMENTO

### FTA - DOCUMENTAZIONE FOTOGRAFICA

|                              |                         |
|------------------------------|-------------------------|
| FTAX - Genere                | documentazione allegata |
| FTAP - Tipo                  | fotografia b/n          |
| FTAN - Codice identificativo | SPSAE SI 14261 P        |

### BIB - BIBLIOGRAFIA

|                            |                                    |
|----------------------------|------------------------------------|
| BIBX - Genere              | bibliografia specifica             |
| BIBA - Autore              | Muzzi G./ Olla P.L./ Pallassini P. |
| BIBD - Anno di edizione    | 1994                               |
| BIBH - Sigla per citazione | 00000915                           |
| BIBN - V., pp., nn.        | p. 303                             |

### BIB - BIBLIOGRAFIA

|                            |                           |
|----------------------------|---------------------------|
| BIBX - Genere              | bibliografia di confronto |
| BIBA - Autore              | Francovich R.             |
| BIBD - Anno di edizione    | 1982                      |
| BIBH - Sigla per citazione | 00000916                  |
| BIBN - V., pp., nn.        | pp. 83; 269               |
| BIBI - V., tavv., figg.    | fig. 243                  |

## AD - ACCESSO AI DATI

### ADS - SPECIFICHE DI ACCESSO AI DATI

|                           |  |
|---------------------------|--|
| ADSP - Profilo di accesso | 1  |
| ADSM - Motivazione        | scheda contenente dati liberamente accessibili |

## CM - COMPILAZIONE

### CMP - COMPILAZIONE

|                                |               |
|--------------------------------|---------------|
| CMPD - Data                    | 1994          |
| CMPN - Nome                    | Mostardini C. |
| FUR - Funzionario responsabile | Gnoni C.      |

### RVM - TRASCRIZIONE PER INFORMATIZZAZIONE

|             |            |
|-------------|------------|
| RVMD - Data | 1995       |
| RVMN - Nome | Torriti M. |

### AGG - AGGIORNAMENTO - REVISIONE

|                    |         |
|--------------------|---------|
| AGGD - Data        | 2006    |
| AGGN - Nome        | ARTPAST |
| AGGF - Funzionario |         |

