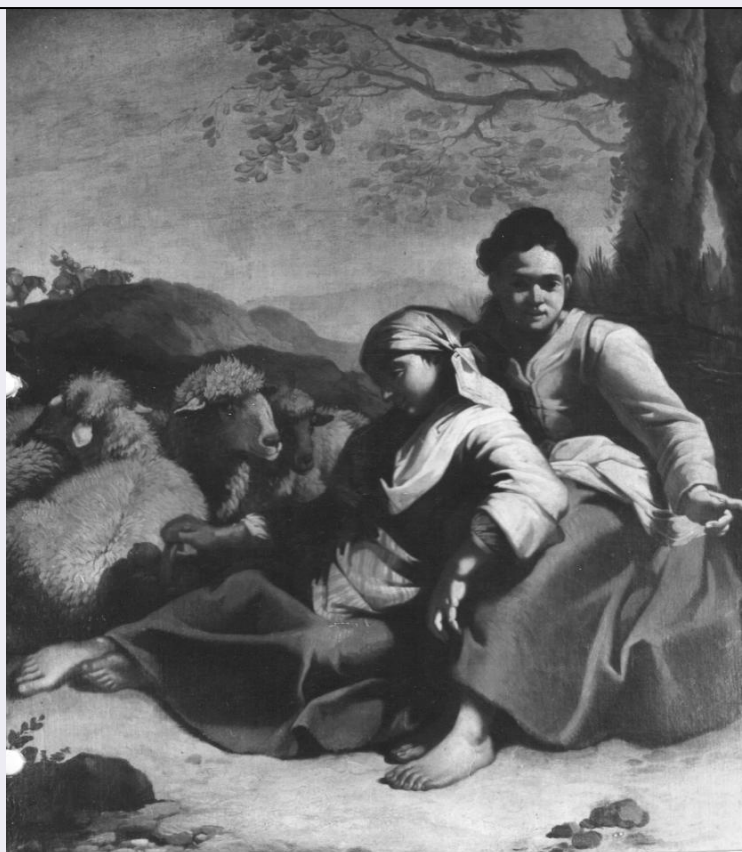


SCHEDA



CD - CODICI

TSK - Tipo Scheda OA

LIR - Livello ricerca P

NCT - CODICE UNIVOCO

NCTR - Codice regione 09

NCTN - Numero catalogo
generale 00124263

ESC - Ente schedatore S61

ECP - Ente competente S61

RV - RELAZIONI

OG - OGGETTO

OGT - OGGETTO

OGTD - Definizione altare

LC - LOCALIZZAZIONE GEOGRAFICO-AMMINISTRATIVA

PVC - LOCALIZZAZIONE GEOGRAFICO-AMMINISTRATIVA ATTUALE

PVCS - Stato ITALIA

PVCR - Regione Toscana

PVCP - Provincia GR

PVCC - Comune Arcidosso

LDC - COLLOCAZIONE SPECIFICA

UB - UBICAZIONE E DATI PATRIMONIALI

UBO - Ubicazione originaria OR

DT - CRONOLOGIA**DTZ - CRONOLOGIA GENERICA**

DTZG - Secolo sec. XVII

DTS - CRONOLOGIA SPECIFICA

DTSI - Da 1600

DTSF - A 1699

DTM - Motivazione cronologia analisi stilistica

AU - DEFINIZIONE CULTURALE**ATB - AMBITO CULTURALE**

ATBD - Denominazione bottega senese

ATBM - Motivazione dell'attribuzione analisi stilistica

MT - DATI TECNICI

MTC - Materia e tecnica stucco/ modellatura/ pittura/ doratura

MIS - MISURE

MISU - Unità m.

MISA - Altezza 5.00

MISL - Larghezza 2.00

CO - CONSERVAZIONE**STC - STATO DI CONSERVAZIONE**

STCC - Stato di conservazione buono

DA - DATI ANALITICI**DES - DESCRIZIONE****DESO - Indicazioni sull'oggetto**

L'altare ha ai lati del vano centrale arcuato due colonne con capitello corinzio e con fusto scanalato; nella parte inferiore la colonna è decorata da tralci di vite. Sui capitelli dadi architettonici con alta cornice sovrapposta decorata da dentelli e ovuli, motivo che si ripete nell'architrave. Cimasa con volute ai lati e remenate decorato lateralmente da due mensole con motivo centrale a mezzelune e sormontato da una lunetta. Al centro del remenate tela rappresentante Dio Padre a mezzo busto sormontato dalla colomba dello Spirito Santo, in legno dorato. La mensa è sorretta da quattro piedi torniti e sovrastata da due gradini. Sul piano di fondo dell'altare, ai lati, due alti piedritti con sovrapposto un gradino su cui poggia una voluta. I piedritti e i vari gradini sono dipinti in finto marmo, il resto in giallo chiaro e oro.

DESI - Codifica Iconclass NR (recupero pregresso)

DESS - Indicazioni sul soggetto NR (recupero pregresso)

NSC - Notizie storico-critiche Si ritiene che l'altare sia degli inizi del secolo XVII avendo caratteristiche seicentesche nella decorazione delle colonne e nella cimasa mentre conserva caratteri tardorinascimentali nei capitelli, nelle cornici e nella struttura a più piani ortogonali.

TU - CONDIZIONE GIURIDICA E VINCOLI**CDG - CONDIZIONE GIURIDICA**

CDGG - Indicazione detenzione Ente religioso cattolico

| | |
|---|--|
| generica | |
| DO - FONTI E DOCUMENTI DI RIFERIMENTO | |
| FTA - DOCUMENTAZIONE FOTOGRAFICA | |
| FTAX - Genere | documentazione allegata |
| FTAP - Tipo | fotografia b/n |
| FTAN - Codice identificativo | SPSAE SI 14518 |
| AD - ACCESSO AI DATI | |
| ADS - SPECIFICHE DI ACCESSO AI DATI | |
| ADSP - Profilo di accesso | 3 |
| ADSM - Motivazione | scheda di bene non adeguatamente sorvegliabile |
| CM - COMPILAZIONE | |
| CMP - COMPILAZIONE | |
| CMPD - Data | 1977 |
| CMPN - Nome | Traldi R. |
| FUR - Funzionario responsabile | Ciatti M. |
| RVM - TRASCRIZIONE PER INFORMATIZZAZIONE | |
| RVMD - Data | 2006 |
| RVMN - Nome | ARTPAST/ Perugini M. |
| AGG - AGGIORNAMENTO - REVISIONE | |
| AGGD - Data | 2006 |
| AGGN - Nome | ARTPAST |
| AGGF - Funzionario responsabile | NR (recupero pregresso) |