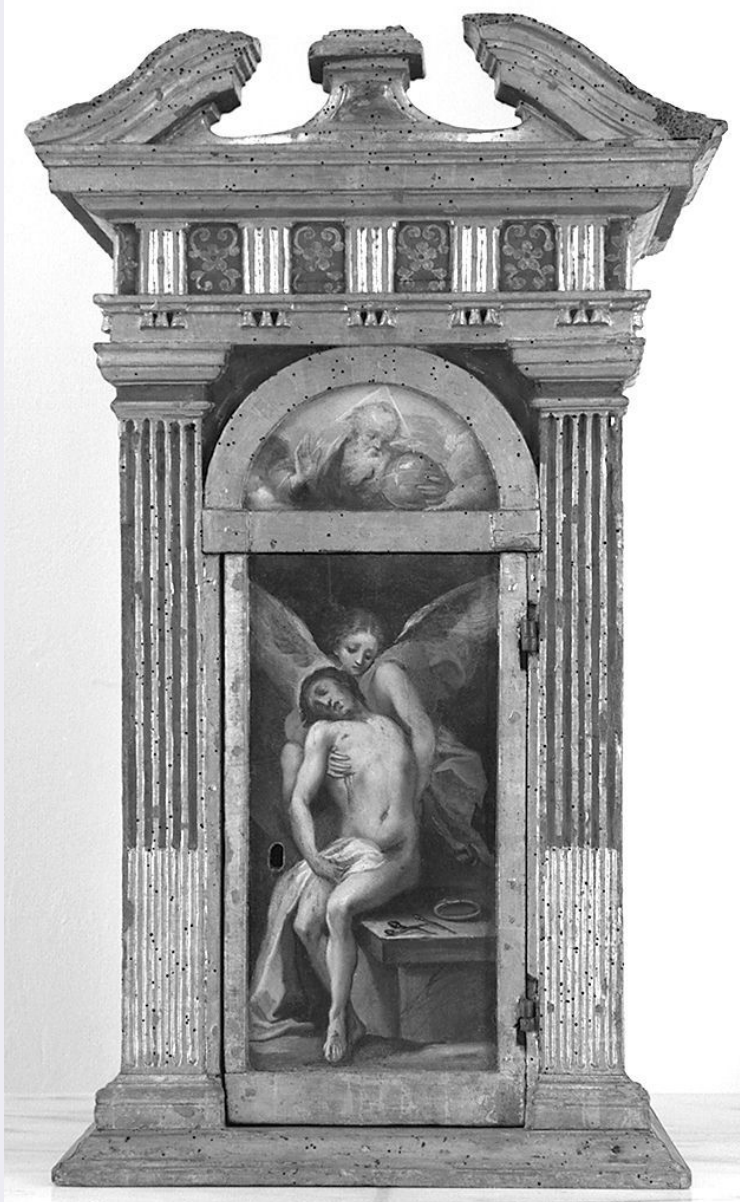


SCHEDA



CD - CODICI

TSK - Tipo Scheda OA

LIR - Livello ricerca P

NCT - CODICE UNIVOCO

NCTR - Codice regione 09

NCTN - Numero catalogo
generale 00461830

ESC - Ente schedatore CC18

ECP - Ente competente S61

OG - OGGETTO

OGT - OGGETTO

OGTD - Definizione tabernacolo

OGTT - Tipologia a frontale architettonico

SGT - SOGGETTO

SGTI - Identificazione Dio Padre benedicente

LC - LOCALIZZAZIONE GEOGRAFICO-AMMINISTRATIVA**PVC - LOCALIZZAZIONE GEOGRAFICO-AMMINISTRATIVA ATTUALE**

PVCS - Stato	ITALIA
PVCR - Regione	Toscana
PVCP - Provincia	SI
PVCC - Comune	Buonconvento

LDC - COLLOCAZIONE SPECIFICA**LA - ALTRE LOCALIZZAZIONI GEOGRAFICO-AMMINISTRATIVE**

TCL - Tipo di localizzazione	luogo di provenienza
------------------------------	----------------------

PRV - LOCALIZZAZIONE GEOGRAFICO-AMMINISTRATIVA

PRVR - Regione	Toscana
PRVP - Provincia	SI
PRVC - Comune	Buonconvento

PRC - COLLOCAZIONE SPECIFICA**RO - RAPPORTO****ROF - RAPPORTO OPERA FINALE/ORIGINALE**

ROFF - Stadio opera	copia
ROFA - Autore opera finale /originale	Vanni Francesco
ROFD - Datazione opera finale/originale	1591
ROFC - Collocazione opera finale/originale	SI/ Siena/ Casa di Santa Caterina in Fontebranda

DT - CRONOLOGIA**DTZ - CRONOLOGIA GENERICA**

DTZG - Secolo	sec. XVII
---------------	-----------

DTS - CRONOLOGIA SPECIFICA

DTSI - Da	1601
DTSE - A	1601

DTM - Motivazione cronologia	data
------------------------------	------

AU - DEFINIZIONE CULTURALE**AUT - AUTORE**

AUTM - Motivazione dell'attribuzione	bibliografia
AUTN - Nome scelto	Salimbeni Ventura detto Bevilacqua
AUTA - Dati anagrafici	1568/ 1613
AUTH - Sigla per citazione	10009298
AAT - Altre attribuzioni	Vanni Francesco, bottega

MT - DATI TECNICI

MTC - Materia e tecnica	legno/ intaglio/ pittura/ doratura/ pittura a tempera grassa
-------------------------	--

MIS - MISURE

MISA - Altezza	76
----------------	----

MISL - Larghezza	47
MISP - Profondità	37
MISV - Varie	sportello 34.7x17
MISV - Varie	lunetta 8.5x17
CO - CONSERVAZIONE	
STC - STATO DI CONSERVAZIONE	
STCC - Stato di conservazione	buono
RS - RESTAURI	
RST - RESTAURI	
RSTD - Data	1979 ca.
RSTE - Ente responsabile	SBAS SI
RSTN - Nome operatore	Del Serra A.
DA - DATI ANALITICI	
DES - DESCRIZIONE	
DESO - Indicazioni sull'oggetto	La proprietà dell'opera è della chiesa di S. Lorenzo a Bibbiano (Buonconvento).
DESI - Codifica Iconclass	NR (recupero pregresso)
DESS - Indicazioni sul soggetto	NR (recupero pregresso)
ISR - ISCRIZIONI	
ISRC - Classe di appartenenza	documentaria
ISRL - Lingua	latino
ISRS - Tecnica di scrittura	a pennello
ISRT - Tipo di caratteri	lettere capitali
ISRP - Posizione	sul fianco destro
ISRI - Trascrizione	S(AN)TI LAURENTII / DE BIBB(I)ANO
ISR - ISCRIZIONI	
ISRC - Classe di appartenenza	documentaria
ISRL - Lingua	latino
ISRS - Tecnica di scrittura	a pennello
ISRT - Tipo di caratteri	lettere capitali
ISRP - Posizione	fianco sinistro
ISRI - Trascrizione	HIER(ONIMU)S TURB(ANTIUS) REC/TOR 1601
NSC - Notizie storico-critiche	Romagnoli (1835 ca. ed. 1976) e Venturi (1934), assegnano l'opera a Ventura Salimbeni mentre il Brogi (1862 ed. 1897) la collega alla bottega di Francesco Vanni, seguito da Bianchi Bandinelli (1943) e da Santi (1979, ed. 1981), il quale successivamente (1981) torna all'attribuzione a Ventura Salimbeni. Il riferimento alla bottega riguarda l'intaglio del tabernacolo. Il Cristo in pietà sostenuto da un angelo è copia (fatta eccezione per alcuni particolari negli strumenti della passione) dell'analogo soggetto dipinto da Francesco Vanni per una testata di bara, oggi a Siena nel Santuario Casa di Santa Caterina in Fontebranda.

TU - CONDIZIONE GIURIDICA E VINCOLI**CDG - CONDIZIONE GIURIDICA****CDGG - Indicazione
generica**

proprietà Ente religioso cattolico

DO - FONTI E DOCUMENTI DI RIFERIMENTO**FTA - DOCUMENTAZIONE FOTOGRAFICA****FTAX - Genere**

documentazione allegata

FTAP - Tipo

fotografia b/n

FTAN - Codice identificativo

SPSAE SI 3548 P

BIB - BIBLIOGRAFIA**BIBX - Genere**

bibliografia specifica

BIBA - Autore

Bianchi Bandinelli R.

BIBD - Anno di edizione

1943

BIBH - Sigla per citazione

00000891

BIBN - V., pp., nn.

p. 139

BIB - BIBLIOGRAFIA**BIBX - Genere**

bibliografia specifica

BIBA - Autore

Romagnoli E.

BIBD - Anno di edizione

1976

BIBH - Sigla per citazione

00000044

BIBN - V., pp., nn.

v. IX, p. 69

BIB - BIBLIOGRAFIA**BIBX - Genere**

bibliografia specifica

BIBA - Autore

Mostra Opere

BIBD - Anno di edizione

1979

BIBH - Sigla per citazione

00000113

BIBN - V., pp., nn.

pp. 226-228

BIBI - V., tavv., figg.

fig. 204

BIB - BIBLIOGRAFIA**BIBX - Genere**

bibliografia specifica

BIBA - Autore

Buonconvento museo

BIBD - Anno di edizione

1981

BIBH - Sigla per citazione

00000620

BIBN - V., pp., nn.

p. 52

BIBI - V., tavv., figg.

fig. 21

BIB - BIBLIOGRAFIA**BIBX - Genere**

bibliografia specifica

BIBA - Autore

Brogi F.

BIBD - Anno di edizione

1897

BIBH - Sigla per citazione

00000001

BIBN - V., pp., nn.

p. 48

BIB - BIBLIOGRAFIA**BIBX - Genere**

bibliografia specifica

BIBA - Autore	Venturi A.
BIBD - Anno di edizione	1937
BIBH - Sigla per citazione	00000153
BIBN - V., pp., nn.	(fasc.IX) p. 1086
MST - MOSTRE	
MSTT - Titolo	Mostra di opere d'arte restaurate nelle province di Siena e Grosseto
MSTL - Luogo	Siena
MSTD - Data	1979
AD - ACCESSO AI DATI	
ADS - SPECIFICHE DI ACCESSO AI DATI	
ADSP - Profilo di accesso	3
ADSM - Motivazione	scheda di bene non adeguatamente sorvegliabile
CM - COMPILAZIONE	
CMP - COMPILAZIONE	
CMPD - Data	1995
CMPN - Nome	Tognaccini D.
FUR - Funzionario responsabile	Gnoni C.
RVM - TRASCRIZIONE PER INFORMATIZZAZIONE	
RVMD - Data	1995
RVMN - Nome	Tognaccini D.
AGG - AGGIORNAMENTO - REVISIONE	
AGGD - Data	2006
AGGN - Nome	ARTPAST
AGGF - Funzionario responsabile	NR (recupero pregresso)
AN - ANNOTAZIONI	