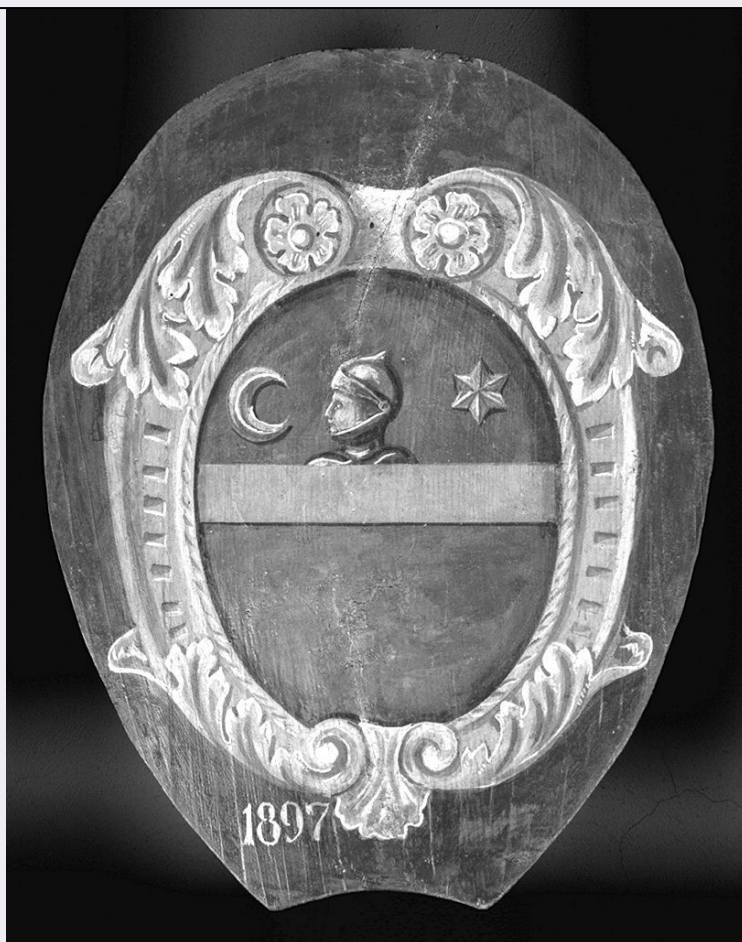


# SCHEDA



## CD - CODICI

TSK - Tipo Scheda OA

LIR - Livello ricerca P

### NCT - CODICE UNIVOCO

NCTR - Codice regione 09

NCTN - Numero catalogo generale 00471352

ESC - Ente schedatore CC18

ECP - Ente competente S61

## OG - OGGETTO

### OGT - OGGETTO

OGTD - Definizione dipinto

### SGT - SOGGETTO

SGTI - Identificazione stemma gentilizio

## LC - LOCALIZZAZIONE GEOGRAFICO-AMMINISTRATIVA

### PVC - LOCALIZZAZIONE GEOGRAFICO-AMMINISTRATIVA ATTUALE

PVCS - Stato ITALIA

PVCR - Regione Toscana

PVCP - Provincia SI

PVCC - Comune Siena

### LDC - COLLOCAZIONE

SPECIFICA	
UB - UBICAZIONE E DATI PATRIMONIALI	
UBO - Ubicazione originaria	OR
DT - CRONOLOGIA	
DTZ - CRONOLOGIA GENERICA	
DTZG - Secolo	sec. XIX
DTS - CRONOLOGIA SPECIFICA	
DTSI - Da	1897
DTSF - A	1897
DTM - Motivazione cronologia	data
AU - DEFINIZIONE CULTURALE	
ATB - AMBITO CULTURALE	
ATBD - Denominazione	ambito senese
ATBM - Motivazione dell'attribuzione	analisi stilistica
MT - DATI TECNICI	
MTC - Materia e tecnica	tavola/ pittura a tempera
MIS - MISURE	
MISR - Mancanza	MNR
CO - CONSERVAZIONE	
STC - STATO DI CONSERVAZIONE	
STCC - Stato di conservazione	discreto
DA - DATI ANALITICI	
DES - DESCRIZIONE	
DESO - Indicazioni sull'oggetto	Gli stemmi dei grandi protettori (contribuenti fattivi all'economia della contrada) erano fatti dipingere dalla contrada per essere collocati nella chiesa o nei locali di pertinenza della contrada stessa, tale uso è documentato, per tutte le contrade, fino al 1930, quando cessa per essere ripreso sporadicamente più tardi. La sistemazione degli stemmi nel soffitto del museo della Chiocciola avvenne in occasione della ristrutturazione dei locali della contrada realizzata dopo l'acquisto, nel 1975, della cripta, che fu adibita a sala delle vittorie. Come per gli altri stemmi, tuttavia, è stata data l'ubicazione come originaria, perchè tutti furono realizzati per la contrada e collocati, da subito, nei suoi locali.
DESI - Codifica Iconclass	NR (recupero pregresso)
DESS - Indicazioni sul soggetto	NR (recupero pregresso)
ISR - ISCRIZIONI	
ISRC - Classe di appartenenza	documentaria
ISRS - Tecnica di scrittura	a pennello
ISRT - Tipo di caratteri	numeri arabi
ISRP - Posizione	in basso a sinistra
ISRI - Trascrizione	1897
STM - STEMMI, EMBLEMI, MARCHI	

<b>STMC - Classe di appartenenza</b>	stemma
<b>STMQ - Qualificazione</b>	gentilizio
<b>STMP - Posizione</b>	NR (recupero pregresso)
<b>STMD - Descrizione</b>	scudo ancile. Blasonatura: d'azzurro alla fascia di rosso sormontata da guerriero nascente dalla fasciatura, accompagnato da un crescente d'oro rivolto posto nel canton destro e da una stella a sei punte d'oro posta nel canton sinistro
<b>NSC - Notizie storico-critiche</b>	Gli stemmi dei grandi protettori (contribuenti fattivi all'economia della contrada) erano fatti dipingere dalla contrada per essere collocati nella chiesa o nei locali di pertinenza della contrada stessa, tale uso è documentato, per tutte le contrade, fino al 1930, quando cessa per essere ripreso sporadicamente più tardi. La sistemazione degli stemmi nel soffitto del museo della Chiocciola avvenne in occasione della ristrutturazione dei locali della contrada realizzata dopo l'acquisto, nel 1975, della cripta, che fu adibita a sala delle vittorie. Come per gli altri stemmi, tuttavia, è stata data l'ubicazione come originaria, perchè tutti furono realizzati per la contrada e collocati, da subito, nei suoi locali.
<b>TU - CONDIZIONE GIURIDICA E VINCOLI</b>	
<b>CDG - CONDIZIONE GIURIDICA</b>	
<b>CDGG - Indicazione generica</b>	proprietà privata
<b>DO - FONTI E DOCUMENTI DI RIFERIMENTO</b>	
<b>FTA - DOCUMENTAZIONE FOTOGRAFICA</b>	
<b>FTAX - Genere</b>	documentazione allegata
<b>FTAP - Tipo</b>	fotografia b/n
<b>FTAN - Codice identificativo</b>	SPSAE SI 14622 P
<b>AD - ACCESSO AI DATI</b>	
<b>ADS - SPECIFICHE DI ACCESSO AI DATI</b>	
<b>ADSP - Profilo di accesso</b>	3
<b>ADSM - Motivazione</b>	scheda di bene non adeguatamente sorvegliabile
<b>CM - COMPILAZIONE</b>	
<b>CMP - COMPILAZIONE</b>	
<b>CMPD - Data</b>	1995
<b>CMPN - Nome</b>	Torriti M.
<b>FUR - Funzionario responsabile</b>	Gnoni C.
<b>RVM - TRASCRIZIONE PER INFORMATIZZAZIONE</b>	
<b>RVMD - Data</b>	1980
<b>RVMN - Nome</b>	Mostardini C.
<b>AGG - AGGIORNAMENTO - REVISIONE</b>	
<b>AGGD - Data</b>	2006
<b>AGGN - Nome</b>	ARTPAST
<b>AGGF - Funzionario responsabile</b>	NR (recupero pregresso)