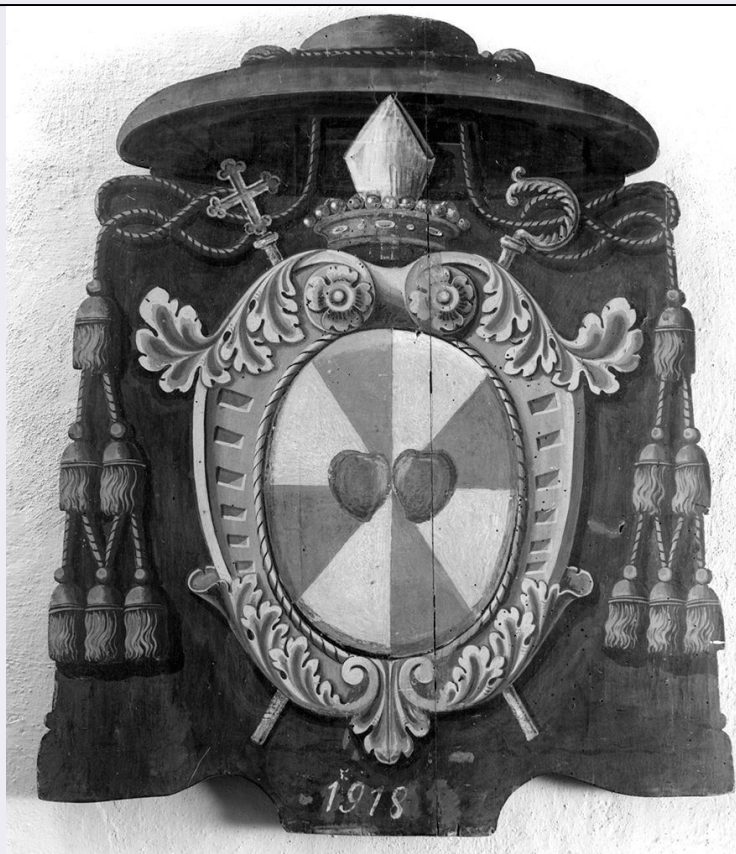


# SCHEDA



## CD - CODICI

TSK - Tipo Scheda OA

LIR - Livello ricerca P

### NCT - CODICE UNIVOCO

NCTR - Codice regione 09

NCTN - Numero catalogo  
generale 00471563

ESC - Ente schedatore CC18

ECP - Ente competente S61

## OG - OGGETTO

### OGT - OGGETTO

OGTD - Definizione dipinto

### SGT - SOGGETTO

SGTI - Identificazione stemma gentilizio della famiglia Corbini

## LC - LOCALIZZAZIONE GEOGRAFICO-AMMINISTRATIVA

### PVC - LOCALIZZAZIONE GEOGRAFICO-AMMINISTRATIVA ATTUALE

PVCS - Stato ITALIA

PVCR - Regione Toscana

PVCP - Provincia SI

PVCC - Comune Siena

### LDC - COLLOCAZIONE SPECIFICA

## UB - UBICAZIONE E DATI PATRIMONIALI

<b>UBO - Ubicazione originaria</b>	OR
<b>DT - CRONOLOGIA</b>	
<b>DTZ - CRONOLOGIA GENERICA</b>	
<b>DTZG - Secolo</b>	sec. XX
<b>DTS - CRONOLOGIA SPECIFICA</b>	
<b>DTSI - Da</b>	1918
<b>DTSF - A</b>	1918
<b>DTM - Motivazione cronologia</b>	data
<b>AU - DEFINIZIONE CULTURALE</b>	
<b>ATB - AMBITO CULTURALE</b>	
<b>ATBD - Denominazione</b>	ambito senese
<b>ATBM - Motivazione dell'attribuzione</b>	analisi stilistica
<b>MT - DATI TECNICI</b>	
<b>MTC - Materia e tecnica</b>	tavola/ pittura a olio
<b>MIS - MISURE</b>	
<b>MISA - Altezza</b>	82.5
<b>MISL - Larghezza</b>	70
<b>CO - CONSERVAZIONE</b>	
<b>STC - STATO DI CONSERVAZIONE</b>	
<b>STCC - Stato di conservazione</b>	discreto
<b>STCS - Indicazioni specifiche</b>	fratture, macchie
<b>DA - DATI ANALITICI</b>	
<b>DES - DESCRIZIONE</b>	
<b>DESO - Indicazioni sull'oggetto</b>	Gli stemmi dei grandi protettori, (contribuenti fattivi all'economia della contrada) erano fatti dipingere dalla contrada per essere collocati nella chiesa o nei locali di pertinenza della Contrada stessa, tale uso è documentato per tutte le contrade fino al 1930, quando cessa per essere ripreso sporadicamente più tardi. La sistemazione degli stemmi nella stanza d'ingresso del museo della Chiocciola avvenne in occasione della ristrutturazione dei locali della contrada, realizzata dopo l'acquisto, nel 1975, della cripta, che fu adibita a sala delle vittorie. Come per gli altri stemmi, tuttavia, è stata data l'ubicazione come originaria, perchè tutti furono realizzati per la contrada e collocati, da subito, nei suoi locali.
<b>DESI - Codifica Iconclass</b>	NR (recupero pregresso)
<b>DESS - Indicazioni sul soggetto</b>	NR (recupero pregresso)
<b>ISR - ISCRIZIONI</b>	
<b>ISRC - Classe di appartenenza</b>	documentaria
<b>ISRS - Tecnica di scrittura</b>	a pennello
<b>ISRT - Tipo di caratteri</b>	numeri arabi
<b>ISRP - Posizione</b>	in basso

<b>ISRI - Trascrizione</b>	1918
<b>STM - STEMMI, EMBLEMI, MARCHI</b>	
<b>STMC - Classe di appartenenza</b>	stemma
<b>STMQ - Qualificazione</b>	vescovile
<b>STMI - Identificazione</b>	Corbini
<b>STMP - Posizione</b>	al centro
<b>STMD - Descrizione</b>	vedi foto
<b>NSC - Notizie storico-critiche</b>	<p>Gli stemmi dei grandi protettori, (contribuenti fattivi all'economia della contrada) erano fatti dipingere dalla contrada per essere collocati nella chiesa o nei locali di pertinenza della Contrada stessa, tale uso è documentato per tutte le contrade fino al 1930, quando cessa per essere ripreso sporadicamente più tardi. La sistemazione degli stemmi nella stanza d'ingresso del museo della Chiocciola avvenne in occasione della ristrutturazione dei locali della contrada, realizzata dopo l'acquisto, nel 1975, della cripta, che fu adibita a sala delle vittorie. Come per gli altri stemmi, tuttavia, è stata data l'ubicazione come originaria, perchè tutti furono realizzati per la contrada e collocati, da subito, nei suoi locali.</p>
<b>TU - CONDIZIONE GIURIDICA E VINCOLI</b>	
<b>CDG - CONDIZIONE GIURIDICA</b>	
<b>CDGG - Indicazione generica</b>	proprietà privata
<b>DO - FONTI E DOCUMENTI DI RIFERIMENTO</b>	
<b>FTA - DOCUMENTAZIONE FOTOGRAFICA</b>	
<b>FTAX - Genere</b>	documentazione allegata
<b>FTAP - Tipo</b>	fotografia b/n
<b>FTAN - Codice identificativo</b>	SPSAE SI 14983 P
<b>AD - ACCESSO AI DATI</b>	
<b>ADS - SPECIFICHE DI ACCESSO AI DATI</b>	
<b>ADSP - Profilo di accesso</b>	3
<b>ADSM - Motivazione</b>	scheda di bene non adeguatamente sorvegliabile
<b>CM - COMPILAZIONE</b>	
<b>CMP - COMPILAZIONE</b>	
<b>CMPD - Data</b>	1995
<b>CMPN - Nome</b>	Mostardini C.
<b>FUR - Funzionario responsabile</b>	Gnoni C.
<b>RVM - TRASCRIZIONE PER INFORMATIZZAZIONE</b>	
<b>RVMD - Data</b>	1980
<b>RVMN - Nome</b>	Mostardini C.
<b>AGG - AGGIORNAMENTO - REVISIONE</b>	
<b>AGGD - Data</b>	2006
<b>AGGN - Nome</b>	ARTPAST
<b>AGGF - Funzionario responsabile</b>	NR (recupero pregresso)