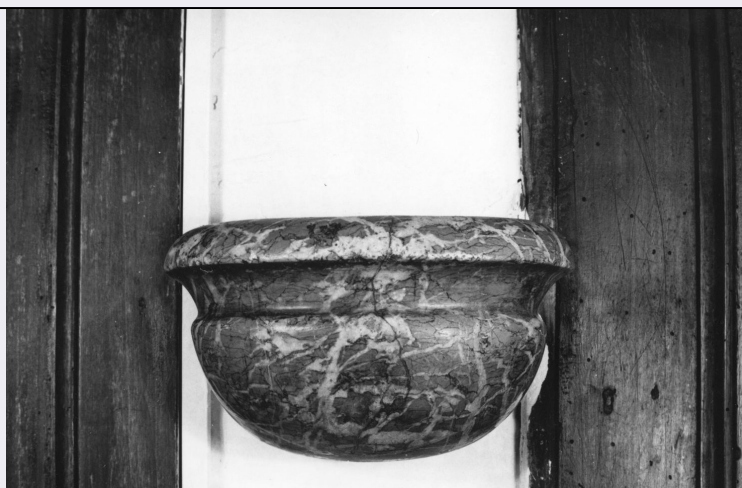


# SCHEDA



## CD - CODICI

TSK - Tipo Scheda OA

LIR - Livello ricerca P

### NCT - CODICE UNIVOCO

NCTR - Codice regione 09

NCTN - Numero catalogo generale 00315640

ESC - Ente schedatore S61

ECP - Ente competente S61

## OG - OGGETTO

### OGT - OGGETTO

OGTD - Definizione acquasantiera da parete

## LC - LOCALIZZAZIONE GEOGRAFICO-AMMINISTRATIVA

### PVC - LOCALIZZAZIONE GEOGRAFICO-AMMINISTRATIVA ATTUALE

PVCS - Stato ITALIA

PVCR - Regione Toscana

PVCP - Provincia GR

PVCC - Comune Pitigliano

### LDC - COLLOCAZIONE SPECIFICA

## DT - CRONOLOGIA

### DTZ - CRONOLOGIA GENERICA

DTZG - Secolo sec. XIX

### DTS - CRONOLOGIA SPECIFICA

DTSI - Da 1800

DTSF - A 1899

DTM - Motivazione cronologia NR (recupero pregresso)

## AU - DEFINIZIONE CULTURALE

### ATB - AMBITO CULTURALE

ATBD - Denominazione bottega toscana

ATBM - Motivazione

|   |  |
|---|--|
| dell'attribuzione                               | NR (recupero pregresso)                        |
| <b>MT - DATI TECNICI</b>                        |  |
| MTC - Materia e tecnica                         | marmo  |
| <b>MIS - MISURE</b>                             |  |
| MISU - Unità                                    | mm.  |
| MISA - Altezza                                  | 120  |
| MISL - Larghezza                                | 250  |
| MISP - Profondità                               | 160  |
| <b>CO - CONSERVAZIONE</b>                       |  |
| <b>STC - STATO DI CONSERVAZIONE</b>             |  |
| STCC - Stato di conservazione                   | NR (recupero pregresso)                        |
| <b>DA - DATI ANALITICI</b>                      |  |
| <b>DES - DESCRIZIONE</b>                        |  |
| DESO - Indicazioni sull'oggetto                 | acquasantiera                                  |
| DESI - Codifica Iconclass                       | NR (recupero pregresso)                        |
| DESS - Indicazioni sul soggetto                 | NR (recupero pregresso)                        |
| <b>TU - CONDIZIONE GIURIDICA E VINCOLI</b>      |  |
| <b>CDG - CONDIZIONE GIURIDICA</b>               |  |
| CDGG - Indicazione generica                     | proprietà Ente religioso cattolico             |
| <b>DO - FONTI E DOCUMENTI DI RIFERIMENTO</b>    |  |
| <b>FTA - DOCUMENTAZIONE FOTOGRAFICA</b>         |  |
| FTAX - Genere                                   | documentazione allegata                        |
| FTAP - Tipo                                     | fotografia b/n                                 |
| FTAN - Codice identificativo                    | SPSAE SI 1138C                                 |
| <b>AD - ACCESSO AI DATI</b>                     |  |
| <b>ADS - SPECIFICHE DI ACCESSO AI DATI</b>      |  |
| ADSP - Profilo di accesso                       | 3  |
| ADSM - Motivazione                              | scheda di bene non adeguatamente sorvegliabile |
| <b>CM - COMPILAZIONE</b>                        |  |
| <b>CMP - COMPILAZIONE</b>                       |  |
| CMPD - Data                                     | 1993   |
| CMPN - Nome                                     | Paghi S.                                       |
| FUR - Funzionario responsabile                  | Gnoni C.                                       |
| <b>RVM - TRASCRIZIONE PER INFORMATIZZAZIONE</b> |  |
| RVMD - Data                                     | 1993   |
| RVMN - Nome                                     | Paghi S.                                       |
| <b>AGG - AGGIORNAMENTO - REVISIONE</b>          |  |
| AGGD - Data                                     | 2006   |
| AGGN - Nome                                     | ARTPAST  |

|  |                         |
|--|-------------------------|
| <b>AGGF - Funzionario<br/>responsabile</b> | NR (recupero pregresso) |
|--|-------------------------|