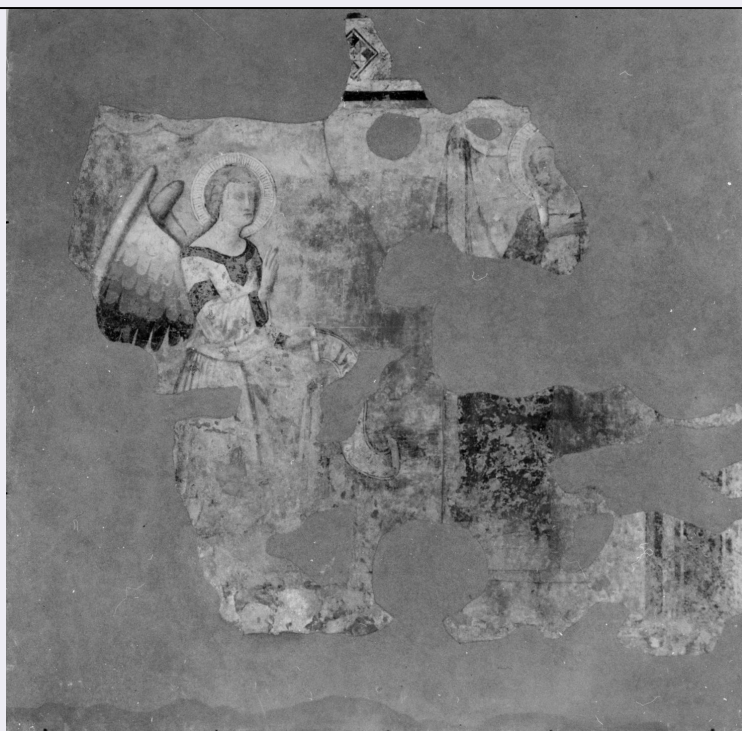


# SCHEDA



## CD - CODICI

TSK - Tipo Scheda OA

LIR - Livello ricerca P

### NCT - CODICE UNIVOCO

NCTR - Codice regione 09

NCTN - Numero catalogo  
generale 00420391

ESC - Ente schedatore S61

ECP - Ente competente S61

## OG - OGGETTO

### OGT - OGGETTO

OGTD - Definizione dipinto

OGTV - Identificazione frammento

### SGT - SOGGETTO

SGTI - Identificazione Annunciazione

## LC - LOCALIZZAZIONE GEOGRAFICO-AMMINISTRATIVA

### PVC - LOCALIZZAZIONE GEOGRAFICO-AMMINISTRATIVA ATTUALE

PVCS - Stato ITALIA

PVCR - Regione Toscana

PVCP - Provincia SI

PVCC - Comune Sarteano

### LDC - COLLOCAZIONE SPECIFICA

## LA - ALTRE LOCALIZZAZIONI GEOGRAFICO-AMMINISTRATIVE

TCL - Tipo di localizzazione luogo di provenienza

### PRV - LOCALIZZAZIONE GEOGRAFICO-AMMINISTRATIVA

<b>PRVR - Regione</b>	Toscana
<b>PRVP - Provincia</b>	SI
<b>PRVC - Comune</b>	Sarteano
<b>PRC - COLLOCAZIONE SPECIFICA</b>	
<b>DT - CRONOLOGIA</b>	
<b>DTZ - CRONOLOGIA GENERICA</b>	
<b>DTZG - Secolo</b>	sec. XIV
<b>DTZS - Frazione di secolo</b>	metà
<b>DTS - CRONOLOGIA SPECIFICA</b>	
<b>DTSI - Da</b>	1340
<b>DTSF - A</b>	1360
<b>DTM - Motivazione cronologia</b>	analisi stilistica
<b>AU - DEFINIZIONE CULTURALE</b>	
<b>AUT - AUTORE</b>	
<b>AUTM - Motivazione dell'attribuzione</b>	analisi stilistica
<b>AUTN - Nome scelto</b>	Jacopo di Minio del Pellicciaio
<b>AUTA - Dati anagrafici</b>	notizie 1342-1389
<b>AUTH - Sigla per citazione</b>	00000207
<b>MT - DATI TECNICI</b>	
<b>MTC - Materia e tecnica</b>	intonaco/ pittura a fresco
<b>MIS - MISURE</b>	
<b>MISR - Mancanza</b>	MNR
<b>CO - CONSERVAZIONE</b>	
<b>STC - STATO DI CONSERVAZIONE</b>	
<b>STCC - Stato di conservazione</b>	mediocre
<b>DA - DATI ANALITICI</b>	
<b>DES - DESCRIZIONE</b>	
<b>DESO - Indicazioni sull'oggetto</b>	frammento di affresco raffigurante annunciazione, la scena è inserita presumibilmente entro una cornice decorata con motivo geometrico a finta tarsia marmorea
<b>DESI - Codifica Iconclass</b>	NR (recupero pregresso)
<b>DESS - Indicazioni sul soggetto</b>	NR (recupero pregresso)
	Questo frammento d'affresco proviene, a differenza degli altri, dall'attiguo chiostro, oggi non più esistente, dalla chiesa di S. Francesco. Sembra che l'intero chiostro dei frati francescani fosse completamente affrescato. Sappiamo che Jacopo di Mino del Pellicciaio (1320ca/ ante 1396) lavorò aSarteano, qui infatti vi sono due considerevoli opere del pittore senese, di cui una firmata e datata. Si tratta del trittico raffigurante la "Madonna con Bambino Santi e Annunciazione" (Sarteano, Chiesa di S. Martino) e della "Madonna con Bambino" (Sarteano, Chiesa di S. Martino). Come osserva Bellosi (1972), l'attività pittorica di Jacopo di Mino del Pellicciaio fu molto intensa proprio intorno agli anni quaranta del Trecento, quando il

**NSC - Notizie storico-critiche**

maestro senese fu molto legato all'ambiente francescano. Oltre al trittico sopra citato collocato nella chiesa di S. Francesco prima del restauro, ricordiamo altri due affreschi del pittore senese commissionati per la chiesa di S. Francesco ad Asciano (Siena), raffiguranti S. Bartolomeo e S. Barbara. Non si può escludere dunque, la partecipazione del pittore senese all'importante commissione offerta dai frati francescani per decorare il chiostro della chiesa di S. Francesco (Sarteano). Inoltre un accurato confronto stilistico tra l'angelo di questa "Annunciazione" e quello dell' "Annunciazione" collocata nella chiesa di S. Maria degli Angeli a Città della Pieve, non fa che avvalorare tale ipotesi.

**TU - CONDIZIONE GIURIDICA E VINCOLI****CDG - CONDIZIONE GIURIDICA****CDGG - Indicazione  
generica**

proprietà Ente religioso cattolico

**DO - FONTI E DOCUMENTI DI RIFERIMENTO****FTA - DOCUMENTAZIONE FOTOGRAFICA****FTAX - Genere**

documentazione allegata

**FTAP - Tipo**

fotografia b/n

**FTAN - Codice identificativo**

SPSAE SI 10484c

**BIB - BIBLIOGRAFIA****BIBX - Genere**

bibliografia specifica

**BIBA - Autore**

Pittura Italia

**BIBD - Anno di edizione**

1986

**BIBH - Sigla per citazione**

00000136

**BIBN - V., pp., nn.**

V. I, p. 351; V. II, p.375

**BIB - BIBLIOGRAFIA****BIBX - Genere**

bibliografia specifica

**BIBA - Autore**

De Benedictis C.

**BIBD - Anno di edizione**

1979

**BIBH - Sigla per citazione**

00000137

**BIBN - V., pp., nn.**

pp. 51, 83-84

**BIB - BIBLIOGRAFIA****BIBX - Genere**

bibliografia specifica

**BIBA - Autore**

Montepiesi Rivista

**BIBD - Anno di edizione**

1985

**BIBH - Sigla per citazione**

00000123

**BIBN - V., pp., nn.**

p. 9

**BIB - BIBLIOGRAFIA****BIBX - Genere**

bibliografia specifica

**BIBA - Autore**

Bellosi G.

**BIBD - Anno di edizione**

1972

**BIBH - Sigla per citazione**

00000138

**BIBN - V., pp., nn.**

n. 2, pp.73-77

**AD - ACCESSO AI DATI**

<b>ADS - SPECIFICHE DI ACCESSO AI DATI</b>	
<b>ADSP - Profilo di accesso</b>	3
<b>ADSM - Motivazione</b>	scheda di bene non adeguatamente sorvegliabile
<b>CM - COMPILAZIONE</b>	
<b>CMP - COMPILAZIONE</b>	
<b>CMPD - Data</b>	1997
<b>CMPN - Nome</b>	Sciascia I.
<b>FUR - Funzionario responsabile</b>	Gnoni C.
<b>RVM - TRASCRIZIONE PER INFORMATIZZAZIONE</b>	
<b>RVMD - Data</b>	1997
<b>RVMN - Nome</b>	Sciascia I.
<b>AGG - AGGIORNAMENTO - REVISIONE</b>	
<b>AGGD - Data</b>	2006
<b>AGGN - Nome</b>	ARTPAST
<b>AGGF - Funzionario responsabile</b>	NR (recupero pregresso)
<b>AN - ANNOTAZIONI</b>	