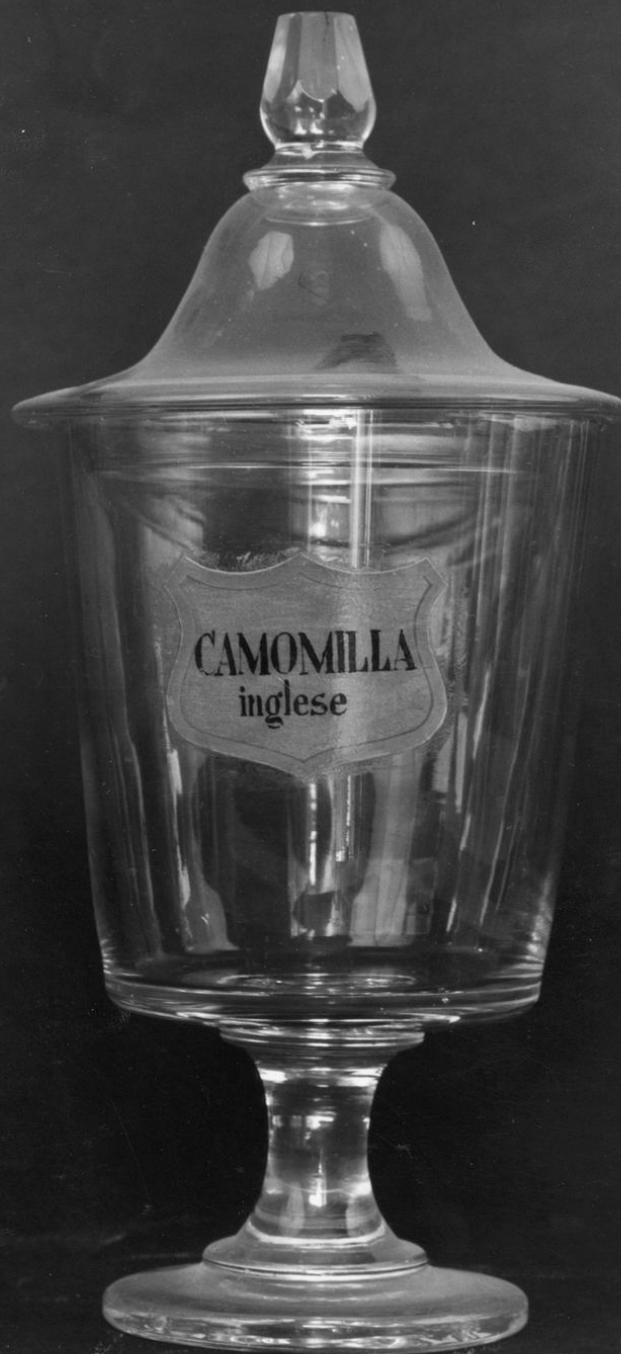


## SCHEDA



### CD - CODICI

TSK - Tipo Scheda OA

LIR - Livello ricerca P

#### NCT - CODICE UNIVOCO

NCTR - Codice regione 09

NCTN - Numero catalogo generale 00536027

ESC - Ente schedatore S61

ECP - Ente competente S61

### RV - RELAZIONI

ROZ - Altre relazioni	0900536027
-----------------------	------------

## OG - OGGETTO

### OGT - OGGETTO

OGTD - Definizione	vaso da farmacia
--------------------	------------------

OGTV - Identificazione	serie
------------------------	-------

### QNT - QUANTITA'

QNTN - Numero	36
---------------	----

## LC - LOCALIZZAZIONE GEOGRAFICO-AMMINISTRATIVA

### PVC - LOCALIZZAZIONE GEOGRAFICO-AMMINISTRATIVA ATTUALE

PVCS - Stato	ITALIA
--------------	--------

PVCR - Regione	Toscana
----------------	---------

PVCP - Provincia	SI
------------------	----

PVCC - Comune	Siena
---------------	-------

### LDC - COLLOCAZIONE SPECIFICA

LDCT - Tipologia	palazzo
------------------	---------

LDCN - Denominazione attuale	Farmacia di S. Niccolò
------------------------------	------------------------

LDCC - Complesso di appartenenza	ex Ospedale psichiatrico S. Niccolò
----------------------------------	-------------------------------------

LDCU - Indirizzo	via Roma, 56
------------------	--------------

LDCS - Specifiche	all'interno delle vetrine
-------------------	---------------------------

## DT - CRONOLOGIA

### DTZ - CRONOLOGIA GENERICA

DTZG - Secolo	sec. XX
---------------	---------

DTZS - Frazione di secolo	prima metà
---------------------------	------------

### DTS - CRONOLOGIA SPECIFICA

DTSI - Da	1900
-----------	------

DTSF - A	1949
----------	------

DTM - Motivazione cronologia	analisi stilistica
------------------------------	--------------------

## AU - DEFINIZIONE CULTURALE

### ATB - AMBITO CULTURALE

ATBD - Denominazione	manifattura italiana
----------------------	----------------------

ATBM - Motivazione dell'attribuzione	analisi stilistica
--------------------------------------	--------------------

## MT - DATI TECNICI

MTC - Materia e tecnica	vetro
-------------------------	-------

### MIS - MISURE

MISA - Altezza	32
----------------	----

MISD - Diametro	13
-----------------	----

MISV - Varie	diametro piede 9.5; altezza senza coperchio 21.5
--------------	--

## CO - CONSERVAZIONE

### STC - STATO DI CONSERVAZIONE

STCC - Stato di	
-----------------	--

<b>conservazione</b>	buono
<b>DA - DATI ANALITICI</b>	
<b>DES - DESCRIZIONE</b>	
<b>DESO - Indicazioni sull'oggetto</b>	vaso in vetro bianco soffiato. Piede circolare modanato sul quale si imposta un breve fusto reggente il corpo del vaso a forma di tronco di cono rovesciato. Il coperchio è a campana con pomello apicale sfaccettato.
<b>DESI - Codifica Iconclass</b>	NR (recupero pregresso)
<b>DESS - Indicazioni sul soggetto</b>	NR (recupero pregresso)
<b>ISR - ISCRIZIONI</b>	
<b>ISRC - Classe di appartenenza</b>	documentaria
<b>ISRS - Tecnica di scrittura</b>	a pennello
<b>ISRT - Tipo di caratteri</b>	lettere capitali
<b>ISRP - Posizione</b>	su cartellino, al centro del corpo del vaso
<b>ISRI - Trascrizione</b>	CAMOMILLA / inglese
<b>NSC - Notizie storico-critiche</b>	il vaso fa parte di una serie di 36, ciascuno recante un cartellino con l'indicazione del medicamento o dell'erba officinale contenuti. Nella farmacia si conservano due serie di vasi di identica foggia ma di dimensioni diverse, cfr. schede n. cat. gen. 0900536045 e 0900536052.
<b>TU - CONDIZIONE GIURIDICA E VINCOLI</b>	
<b>CDG - CONDIZIONE GIURIDICA</b>	
<b>CDGG - Indicazione generica</b>	proprietà Ente pubblico territoriale
<b>CDGS - Indicazione specifica</b>	Azienda USL 7 di Siena
<b>DO - FONTI E DOCUMENTI DI RIFERIMENTO</b>	
<b>FTA - DOCUMENTAZIONE FOTOGRAFICA</b>	
<b>FTAX - Genere</b>	documentazione allegata
<b>FTAP - Tipo</b>	fotografia b/n
<b>FTAN - Codice identificativo</b>	SPSAE SI 23336c
<b>AD - ACCESSO AI DATI</b>	
<b>ADS - SPECIFICHE DI ACCESSO AI DATI</b>	
<b>ADSP - Profilo di accesso</b>	1
<b>ADSM - Motivazione</b>	scheda contenente dati liberamente accessibili
<b>CM - COMPILAZIONE</b>	
<b>CMP - COMPILAZIONE</b>	
<b>CMPD - Data</b>	2002
<b>CMPN - Nome</b>	Pagni M.
<b>FUR - Funzionario responsabile</b>	Mangiavacchi M.
<b>RVM - TRASCRIZIONE PER INFORMATIZZAZIONE</b>	
<b>RVMD - Data</b>	2002
<b>RVMN - Nome</b>	Pagni M.

**AGG - AGGIORNAMENTO - REVISIONE****AGGD - Data**

2006

**AGGN - Nome**

ARTPAST

**AGGF - Funzionario  
responsabile**

NR (recupero pregresso)