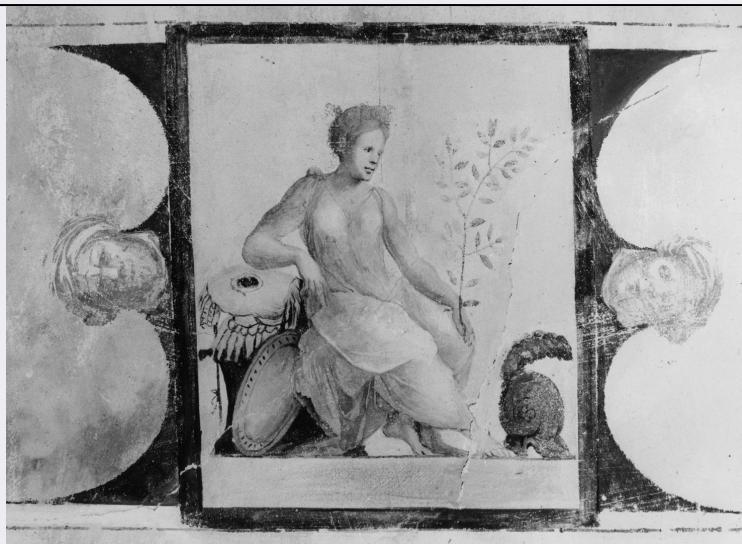


SCHEDA



CD - CODICI

TSK - Tipo Scheda OA

LIR - Livello ricerca P

NCT - CODICE UNIVOCO

NCTR - Codice regione 09

NCTN - Numero catalogo generale 00186663

ESC - Ente schedatore S61

ECP - Ente competente S61

RV - RELAZIONI

ROZ - Altre relazioni 0900186662

OG - OGGETTO

OGT - OGGETTO

OGTD - Definizione dipinto

OGTV - Identificazione elemento d'insieme

SGT - SOGGETTO

SGTI - Identificazione Pace

LC - LOCALIZZAZIONE GEOGRAFICO-AMMINISTRATIVA

PVC - LOCALIZZAZIONE GEOGRAFICO-AMMINISTRATIVA ATTUALE

PVCS - Stato ITALIA

PVCR - Regione Toscana

PVCP - Provincia SI

PVCC - Comune Asciano

PVCL - Località Monteoliveto Maggiore

LDC - COLLOCAZIONE SPECIFICA

LDCT - Tipologia convento

LDCN - Denominazione attuale Convento di Monteoliveto Maggiore

LDCC - Complesso di appartenenza Abbazia di Monteoliveto Maggiore

LDCU - Indirizzo	NR (recupero pregresso)
LDCS - Specifiche	sala del tribunale
UB - UBICAZIONE E DATI PATRIMONIALI	
UBO - Ubicazione originaria	OR
DT - CRONOLOGIA	
DTZ - CRONOLOGIA GENERICA	
DTZG - Secolo	sec. XVI
DTZS - Frazione di secolo	secondo quarto
DTS - CRONOLOGIA SPECIFICA	
DTSI - Da	1525
DTSF - A	1549
DTM - Motivazione cronologia	analisi stilistica
AU - DEFINIZIONE CULTURALE	
AUT - AUTORE	
AUTM - Motivazione dell'attribuzione	analisi stilistica
AUTN - Nome scelto	Neroni Bartolomeo detto Riccio
AUTA - Dati anagrafici	1505-1510/ 1571
AUTH - Sigla per citazione	10007655
MT - DATI TECNICI	
MTC - Materia e tecnica	intonaco/ pittura a fresco
MIS - MISURE	
MISR - Mancanza	MNR
CO - CONSERVAZIONE	
STC - STATO DI CONSERVAZIONE	
STCC - Stato di conservazione	mediocre
STCS - Indicazioni specifiche	abrasioni, consunzione
DA - DATI ANALITICI	
DES - DESCRIZIONE	
DESO - Indicazioni sull'oggetto	dipint policromo su parete inserito nella decorazione del soffitto, incorniciata da elementi geometrici e vegetali stilizzati con mascheroni. Personaggi: figura femminile vestita all'antica e di bianco seduta su di un'armatura e tenente in mano un ramoscello di olivo, ai suoi piedi un elmo piumato.
DESI - Codifica Iconclass	NR (recupero pregresso)
DESS - Indicazioni sul soggetto	NR (recupero pregresso)
NSC - Notizie storico-critiche	Il riquadro fa parte del ciclo di affreschi del soffitto della sala del Tribunale(vedi anche scheda n° 09/00186661).La decorazione geometrica e vegetale sembra otto-novecentesca, ma la raffigurazione nel presente riquadro è del Cinquecento. Personalmente ritengo che sia possibile identificare l'autore dell'intera serie dei riquadri figurati con il pittore senese Bartolomeo Neroni, detto il "Riccio", che, tral'altro, ha lasciato a Monteoliveto, altre testimonianze certe della sua attività.

TU - CONDIZIONE GIURIDICA E VINCOLI**CDG - CONDIZIONE GIURIDICA**

CDGG - Indicazione generica	proprietà Stato
CDGS - Indicazione specifica	Ministero per i Beni e le Attività culturali

DO - FONTI E DOCUMENTI DI RIFERIMENTO**FTA - DOCUMENTAZIONE FOTOGRAFICA**

FTAX - Genere	documentazione allegata
FTAP - Tipo	fotografia b/n
FTAN - Codice identificativo	SPSAE SI 34485
FTAT - Note	particolare (figura allegorica)

FTA - DOCUMENTAZIONE FOTOGRAFICA

FTAX - Genere	documentazione allegata
FTAP - Tipo	fotografia b/n
FTAN - Codice identificativo	SPSAE SI 34497
FTAT - Note	insieme

AD - ACCESSO AI DATI**ADS - SPECIFICHE DI ACCESSO AI DATI**

ADSP - Profilo di accesso	1
ADSM - Motivazione	scheda contenente dati liberamente accessibili

CM - COMPILAZIONE**CMP - COMPILAZIONE**

CMPD - Data	1990
CMPN - Nome	Folchi M.
FUR - Funzionario responsabile	Mangiavacchi M.

RVM - TRASCRIZIONE PER INFORMATIZZAZIONE

RVMD - Data	1997
RVMN - Nome	Torriti M.

AGG - AGGIORNAMENTO - REVISIONE

AGGD - Data	1997
AGGN - Nome	Torriti M.
AGGF - Funzionario responsabile	NR (recupero pregresso)

AGG - AGGIORNAMENTO - REVISIONE

AGGD - Data	2003
AGGN - Nome	Petti R.
AGGF - Funzionario responsabile	NR (recupero pregresso)

AGG - AGGIORNAMENTO - REVISIONE

AGGD - Data	2006
AGGN - Nome	ARTPAST
AGGF - Funzionario	

