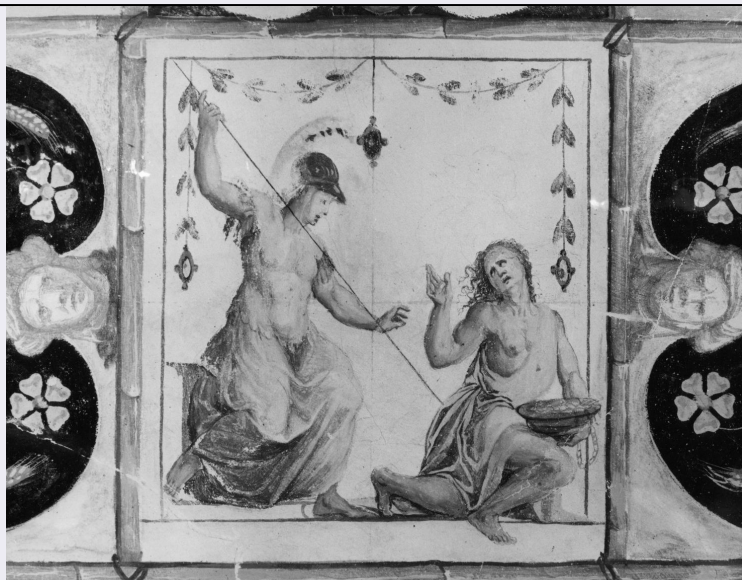


SCHEDA



CD - CODICI

TSK - Tipo Scheda	OA
LIR - Livello ricerca	P
NCT - CODICE UNIVOCO	
NCTR - Codice regione	09
NCTN - Numero catalogo generale	00186668
ESC - Ente schedatore	S61
ECP - Ente competente	S61

RV - RELAZIONI

ROZ - Altre relazioni	0900186662
-----------------------	------------

OG - OGGETTO

OGT - OGGETTO

OGTD - Definizione	dipinto
OGTV - Identificazione	elemento d'insieme

SGT - SOGGETTO

SGTI - Identificazione	figure allegoriche femminili
------------------------	------------------------------

LC - LOCALIZZAZIONE GEOGRAFICO-AMMINISTRATIVA

PVC - LOCALIZZAZIONE GEOGRAFICO-AMMINISTRATIVA ATTUALE

PVCS - Stato	ITALIA
PVCR - Regione	Toscana
PVCP - Provincia	SI
PVCC - Comune	Asciano
PVCL - Località	Monteoliveto Maggiore

LDC - COLLOCAZIONE SPECIFICA

LDCT - Tipologia	convento
LDCN - Denominazione attuale	Convento di Monteoliveto Maggiore
LDCC - Complesso di	

appartenenza	Abbazia di Monteoliveto Maggiore
LDCU - Indirizzo	NR (recupero pregresso)
LDCS - Specifiche	sala del tribunale
UB - UBICAZIONE E DATI PATRIMONIALI	
UBO - Ubicazione originaria	OR
DT - CRONOLOGIA	
DTZ - CRONOLOGIA GENERICA	
DTZG - Secolo	sec. XVI
DTZS - Frazione di secolo	secondo quarto
DTS - CRONOLOGIA SPECIFICA	
DTSI - Da	1525
DTSF - A	1549
DTM - Motivazione cronologia	analisi stilistica
AU - DEFINIZIONE CULTURALE	
AUT - AUTORE	
AUTM - Motivazione dell'attribuzione	analisi stilistica
AUTN - Nome scelto	Neroni Bartolomeo detto Riccio
AUTA - Dati anagrafici	1505-1510/ 1571
AUTH - Sigla per citazione	10007655
MT - DATI TECNICI	
MTC - Materia e tecnica	intonaco/ pittura a fresco
MIS - MISURE	
MISR - Mancanza	MNR
CO - CONSERVAZIONE	
STC - STATO DI CONSERVAZIONE	
STCC - Stato di conservazione	mediocre
STCS - Indicazioni specifiche	abrasioni, consunzione, fratture del supporto murario
DA - DATI ANALITICI	
DES - DESCRIZIONE	
DESO - Indicazioni sull'oggetto	dipinto policromo su parete facente parte della decorazione del soffitto della sala inserito entro una cornice di motivi geometrici, fitomorfi e mascheroni. personaggi: Minerva rappresentata di profilo con gambe flesse mentre con la lancia colpisce la figura sulla destra, la dea veste all'antica con lorica, gonna e elmo piumato, sulla destra figura di donna vecchia in vesti lacere con in mano un bacile colmo di monete e catene in ginocchio in atteggiamento di supplica.
DESI - Codifica Iconclass	NR (recupero pregresso)
DESS - Indicazioni sul soggetto	NR (recupero pregresso)
NSC - Notizie storico-critiche	Il riquadro fa parte del ciclo di affreschi del soffitto della sala del Tribunale(vedi anche scheda n° 09/00186661).La decorazione geometrica e vegetale sembra otto-novecentesca, ma la raffigurazione nel presente riquadro è del Cinquecento. Personalmente ritengo che sia

possibile identificare l'autore dell'intera serie dei riquadri figurati con il pittore senese Bartolomeo Neroni, detto il "Riccio", che, tral'altro, ha lasciato a Monteoliveto, altre testimonianze certe della sua attività.

TU - CONDIZIONE GIURIDICA E VINCOLI

CDG - CONDIZIONE GIURIDICA

CDGG - Indicazione generica	proprietà Stato
CDGS - Indicazione specifica	Ministero per i Beni e le Attività culturali

DO - FONTI E DOCUMENTI DI RIFERIMENTO

FTA - DOCUMENTAZIONE FOTOGRAFICA

FTAX - Genere	documentazione allegata
FTAP - Tipo	fotografia b/n
FTAN - Codice identificativo	SPSAE SI 34484

AD - ACCESSO AI DATI

ADS - SPECIFICHE DI ACCESSO AI DATI

ADSP - Profilo di accesso	1
ADSM - Motivazione	scheda contenente dati liberamente accessibili

CM - COMPILAZIONE

CMP - COMPILAZIONE

CMPD - Data	1990
CMPN - Nome	Folchi M.
FUR - Funzionario responsabile	Mangiavacchi M.

RVM - TRASCRIZIONE PER INFORMATIZZAZIONE

RVMD - Data	1997
RVMN - Nome	Torriti M.

AGG - AGGIORNAMENTO - REVISIONE

AGGD - Data	1997
AGGN - Nome	Torriti M.
AGGF - Funzionario responsabile	NR (recupero pregresso)

AGG - AGGIORNAMENTO - REVISIONE

AGGD - Data	2003
AGGN - Nome	Petti R.
AGGF - Funzionario responsabile	NR (recupero pregresso)

AGG - AGGIORNAMENTO - REVISIONE

AGGD - Data	2006
AGGN - Nome	ARTPAST
AGGF - Funzionario responsabile	NR (recupero pregresso)