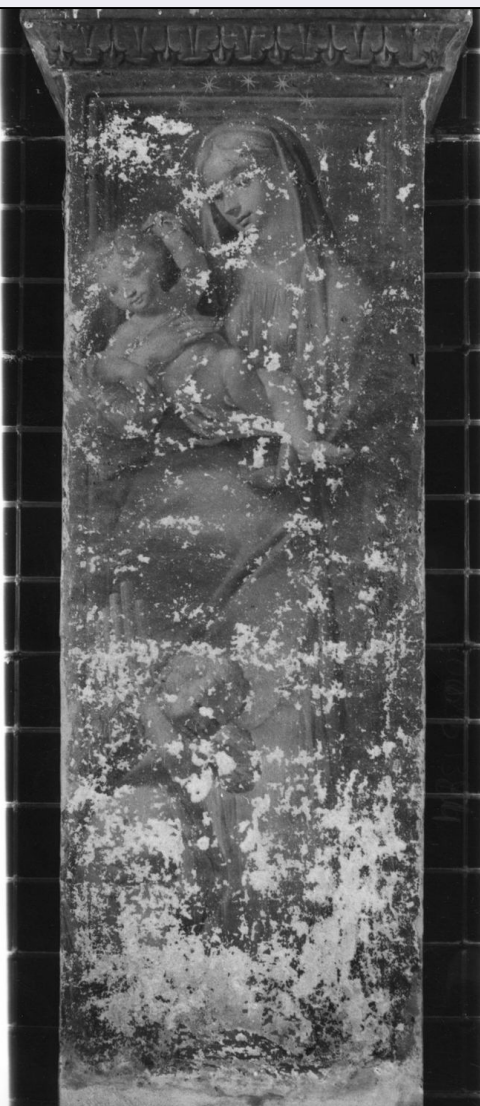


# SCHEDA



## CD - CODICI

TSK - Tipo Scheda OA

LIR - Livello ricerca P

### NCT - CODICE UNIVOCO

NCTR - Codice regione 09

NCTN - Numero catalogo generale 00251384

ESC - Ente schedatore S61

ECP - Ente competente S61

## RV - RELAZIONI

ROZ - Altre relazioni 0900251375

## OG - OGGETTO

### OGT - OGGETTO

OGTD - Definizione dipinto

OGTV - Identificazione elemento d'insieme

### SGT - SOGGETTO

SGTI - Identificazione Madonna con Bambino

## LC - LOCALIZZAZIONE GEOGRAFICO-AMMINISTRATIVA

**PVC - LOCALIZZAZIONE GEOGRAFICO-AMMINISTRATIVA ATTUALE**

|                         |                       |
|-------------------------|-----------------------|
| <b>PVCS - Stato</b>     | ITALIA                |
| <b>PVCR - Regione</b>   | Toscana               |
| <b>PVCP - Provincia</b> | SI                    |
| <b>PVCC - Comune</b>    | Asciano               |
| <b>PVCL - Località</b>  | Monteoliveto Maggiore |

**LDC - COLLOCAZIONE SPECIFICA**

|   |                                   |
|---|-----------------------------------|
| <b>LDCT - Tipologia</b>                 | convento                          |
| <b>LDCN - Denominazione attuale</b>     | Convento di Monteoliveto Maggiore |
| <b>LDCC - Complesso di appartenenza</b> | Abbazia di Monteoliveto Maggiore  |
| <b>LDCU - Indirizzo</b>                 | NR (recupero pregresso)           |
| <b>LDCS - Specifiche</b>                | chostro grande, lato sud          |

**UB - UBICAZIONE E DATI PATRIMONIALI**

|                                    |    |
|------------------------------------|----|
| <b>UBO - Ubicazione originaria</b> | OR |
|------------------------------------|----|

**DT - CRONOLOGIA****DTZ - CRONOLOGIA GENERICA**

|                      |                   |
|----------------------|-------------------|
| <b>DTZG - Secolo</b> | secc. XVII/ XVIII |
|----------------------|-------------------|

**DTS - CRONOLOGIA SPECIFICA**

|                                     |                    |
|-------------------------------------|--------------------|
| <b>DTSI - Da</b>                    | 1675               |
| <b>DTSF - A</b>                     | 1724               |
| <b>DTM - Motivazione cronologia</b> | analisi stilistica |

**AU - DEFINIZIONE CULTURALE****ATB - AMBITO CULTURALE**

|   |                    |
|---|--------------------|
| <b>ATBD - Denominazione</b>                 | ambito senese      |
| <b>ATBM - Motivazione dell'attribuzione</b> | analisi stilistica |

**MT - DATI TECNICI**

|                                |                            |
|--------------------------------|----------------------------|
| <b>MTC - Materia e tecnica</b> | intonaco/ pittura a fresco |
|--------------------------------|----------------------------|

**MIS - MISURE**

|                         |     |
|-------------------------|-----|
| <b>MISA - Altezza</b>   | 172 |
| <b>MISL - Larghezza</b> | 60  |
| <b>MIST - Validità</b>  | ca. |

**CO - CONSERVAZIONE****STC - STATO DI CONSERVAZIONE**

|                                      |  |
|--------------------------------------|--|
| <b>STCC - Stato di conservazione</b> | cattivo  |
| <b>STCS - Indicazioni specifiche</b> | vaste cadute di colore, consunzione, abrasioni, graffi |

**DA - DATI ANALITICI****DES - DESCRIZIONE**

|  |   |
|--|---|
| <b>DESO - Indicazioni sull'oggetto</b> | dipinto policromo sul fronte di uno dei pilastri del chiostro inserito entro cornice modanata dipinta |
|--|---|

|   |   |
|---|---|
| <b>DESI - Codifica Iconclass</b>                | 11 F 41   |
| <b>DESS - Indicazioni sul soggetto</b>          | Personaggi: Madonna in piedi con Bambino stretto al seno.   |
| <b>NSC - Notizie storico-critiche</b>           | L'affresco fa parte di una serie di raffigurazioni dipinte sulla faccia interna dei pilastri del porticato. Per la maggior parte ridipinti nel XVIIe XVIII secolo, forse già allora a causa delle cattive condizioni di conservazione, alcuni di essi, ed il presente in particolare, versano oggi in pessime condizioni di conservazione. Il Carli (1961) ipotizza un intervento del Solimena, non specificando tuttavia in quali raffigurazioni sia identificabile tale intervento. L'opera presente, davvero poco leggibile, sembra appartenere ad un artista dell'Italia centrale, forse senese, operante tra XVII e XVIII secolo |
| <b>TU - CONDIZIONE GIURIDICA E VINCOLI</b>      |   |
| <b>CDG - CONDIZIONE GIURIDICA</b>               |   |
| <b>CDGG - Indicazione generica</b>              | proprietà Stato   |
| <b>CDGS - Indicazione specifica</b>             | Ministero per i Beni e le Attività Culturali  |
| <b>DO - FONTI E DOCUMENTI DI RIFERIMENTO</b>    |   |
| <b>FTA - DOCUMENTAZIONE FOTOGRAFICA</b>         |   |
| <b>FTAX - Genere</b>                            | documentazione allegata   |
| <b>FTAP - Tipo</b>                              | fotografia b/n  |
| <b>FTAN - Codice identificativo</b>             | SPSAE SI 38144  |
| <b>AD - ACCESSO AI DATI</b>                     |   |
| <b>ADS - SPECIFICHE DI ACCESSO AI DATI</b>      |   |
| <b>ADSP - Profilo di accesso</b>                | 1   |
| <b>ADSM - Motivazione</b>                       | scheda contenente dati liberamente accessibili  |
| <b>CM - COMPILAZIONE</b>                        |   |
| <b>CMP - COMPILAZIONE</b>                       |   |
| <b>CMPD - Data</b>                              | 1990  |
| <b>CMPN - Nome</b>                              | Torriti M.  |
| <b>FUR - Funzionario responsabile</b>           | Mangiavacchi M.   |
| <b>RVM - TRASCRIZIONE PER INFORMATIZZAZIONE</b> |   |
| <b>RVMD - Data</b>                              | 1998  |
| <b>RVMN - Nome</b>                              | Torriti M.  |
| <b>AGG - AGGIORNAMENTO - REVISIONE</b>          |   |
| <b>AGGD - Data</b>                              | 1998  |
| <b>AGGN - Nome</b>                              | Torriti M.  |
| <b>AGGF - Funzionario responsabile</b>          | NR (recupero pregresso)   |
| <b>AGG - AGGIORNAMENTO - REVISIONE</b>          |   |
| <b>AGGD - Data</b>                              | 2006  |
| <b>AGGN - Nome</b>                              | ARTPAST   |
| <b>AGGF - Funzionario responsabile</b>          | NR (recupero pregresso)   |

