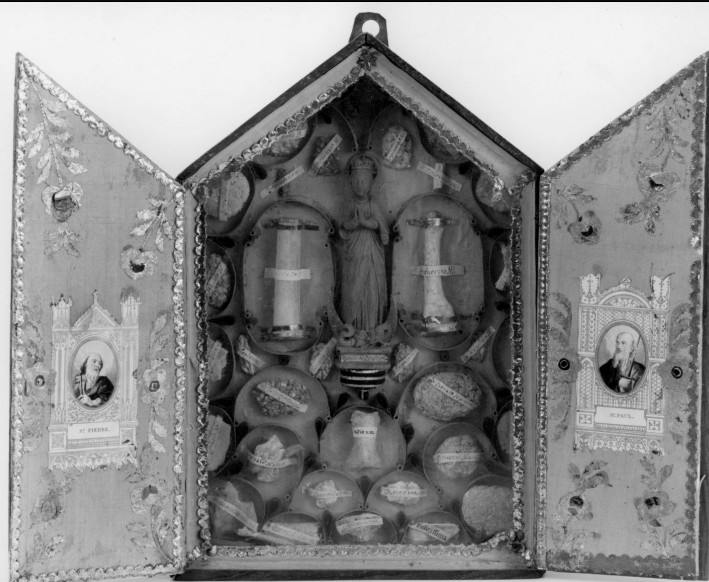


# SCHEDA



## CD - CODICI

TSK - Tipo Scheda	OA
LIR - Livello ricerca	P
NCT - CODICE UNIVOCO	
NCTR - Codice regione	09
NCTN - Numero catalogo generale	00491353
ESC - Ente schedatore	S61
ECP - Ente competente	S61

## OG - OGGETTO

### OGT - OGGETTO

OGTD - Definizione	reliquiario
OGTT - Tipologia	a trittico

### SGT - SOGGETTO

SGTI - Identificazione	Immacolata Concezione
------------------------	-----------------------

## LC - LOCALIZZAZIONE GEOGRAFICO-AMMINISTRATIVA

### PVC - LOCALIZZAZIONE GEOGRAFICO-AMMINISTRATIVA ATTUALE

PVCS - Stato	ITALIA
PVCR - Regione	Toscana
PVCP - Provincia	SI
PVCC - Comune	Colle di Val d'Elsa

### LDC - COLLOCAZIONE SPECIFICA

## LA - ALTRE LOCALIZZAZIONI GEOGRAFICO-AMMINISTRATIVE

TCL - Tipo di localizzazione	luogo di provenienza
------------------------------	----------------------

### PRV - LOCALIZZAZIONE GEOGRAFICO-AMMINISTRATIVA

PRVR - Regione	Toscana
PRVP - Provincia	SI

<b>PRVC - Comune</b>	Siena
<b>PRC - COLLOCAZIONE SPECIFICA</b>	
<b>DT - CRONOLOGIA</b>	
<b>DTZ - CRONOLOGIA GENERICA</b>	
<b>DTZG - Secolo</b>	sec. XIX
<b>DTS - CRONOLOGIA SPECIFICA</b>	
<b>DTSI - Da</b>	1800
<b>DTSF - A</b>	1899
<b>DTM - Motivazione cronologia</b>	analisi stilistica
<b>AU - DEFINIZIONE CULTURALE</b>	
<b>ATB - AMBITO CULTURALE</b>	
<b>ATBD - Denominazione</b>	bottega senese
<b>ATBM - Motivazione dell'attribuzione</b>	analisi stilistica
<b>MT - DATI TECNICI</b>	
<b>MTC - Materia e tecnica</b>	legno/ intaglio
<b>MTC - Materia e tecnica</b>	carta/ pittura/ doratura
<b>MIS - MISURE</b>	
<b>MISA - Altezza</b>	27.4
<b>MISL - Larghezza</b>	36.3
<b>MISP - Profondità</b>	5.9
<b>CO - CONSERVAZIONE</b>	
<b>STC - STATO DI CONSERVAZIONE</b>	
<b>STCC - Stato di conservazione</b>	discreto
<b>DA - DATI ANALITICI</b>	
<b>DES - DESCRIZIONE</b>	
<b>DESO - Indicazioni sull'oggetto</b>	prospetto: a capanna diviso in due sportelli a forma di trapezio rettangolo che si aprono a formare un trittico; all'interno reliquie e filateri; decorazioni cartacee: a volute, a trina, fiori. personaggi: al centro della teca si colloca Maria con la corona in testa, ai suoi piedi sono presenti il drago e la mezza luna; al centro degli sportellini nella parte interna risultano applicate due stampe raffiguranti i Santi Pietro e Paolo contornati da elementi architettonici.
<b>DESI - Codifica Iconclass</b>	NR (recupero pregresso)
<b>DESS - Indicazioni sul soggetto</b>	NR (recupero pregresso)
<b>ISR - ISCRIZIONI</b>	
<b>ISRC - Classe di appartenenza</b>	documentaria
<b>ISRL - Lingua</b>	latino
<b>ISRS - Tecnica di scrittura</b>	a penna
<b>ISRT - Tipo di caratteri</b>	lettere capitali
<b>ISRP - Posizione</b>	sui filateri

**ISRI - Trascrizione**

S[anta]. Crescira / S[anta]. Felicissima / S[an]. Gelosio M[artire]. / S[an]. Vitale Martire / S[anta]. Dorotea V[ergine]. M[artire]. / S[anta]. Benedetta V[ergine]. M[artire]. / S[anti]. Giovani Martiri / S[anctae]. Piae V[irginis]. M[artiris]. / S[an]. Donato Martire / S[an]. Eugenio / S[an]. Luciano / S[an]. Benigno Confes[sore]. / S[ant']. Albino M[artire]. / S[an]. Feliciano M[artire]. / S[an]. Hilario M[artire]. / S[an]. Castulo M[artire]. / S[an]. Severino M[artire]. / S[ancti]. Vittorij M[artiris]. / S[an]. Penione M[artire]. / S[an]. Fortunato M[artire].

**TU - CONDIZIONE GIURIDICA E VINCOLI****CDG - CONDIZIONE GIURIDICA****CDGG - Indicazione generica**

proprietà Ente religioso cattolico

**DO - FONTI E DOCUMENTI DI RIFERIMENTO****FTA - DOCUMENTAZIONE FOTOGRAFICA****FTAX - Genere**

documentazione allegata

**FTAP - Tipo**

fotografia b/n

**FTAN - Codice identificativo**

SPSAE SI 15115c

**AD - ACCESSO AI DATI****ADS - SPECIFICHE DI ACCESSO AI DATI****ADSP - Profilo di accesso**

3

**ADSM - Motivazione**

scheda di bene non adeguatamente sorvegliabile

**CM - COMPILAZIONE****CMP - COMPILAZIONE****CMPD - Data**

2002

**CMPN - Nome**

La Porta P.

**FUR - Funzionario responsabile**

Mangiavacchi M.

**RVM - TRASCRIZIONE PER INFORMATIZZAZIONE****RVMD - Data**

2002

**RVMN - Nome**

La Porta P.

**AGG - AGGIORNAMENTO - REVISIONE****AGGD - Data**

2006

**AGGN - Nome**

ARTPAST

**AGGF - Funzionario responsabile**

NR (recupero pregresso)

**AN - ANNOTAZIONI**