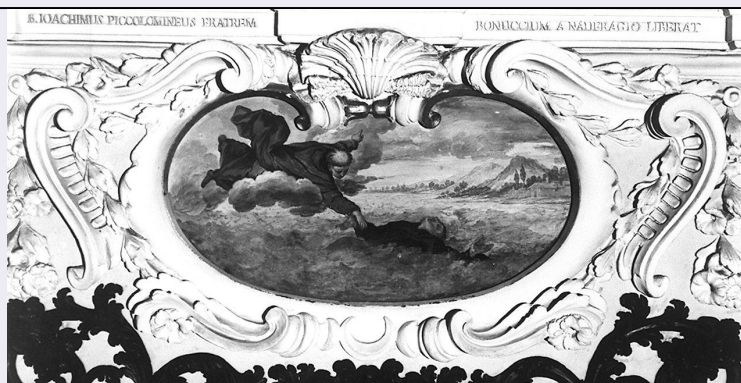


SCHEDA



CD - CODICI

TSK - Tipo Scheda OA

LIR - Livello ricerca P

NCT - CODICE UNIVOCO

NCTR - Codice regione 09

NCTN - Numero catalogo generale 00474310

ESC - Ente schedatore CC18

ECP - Ente competente S61

RV - RELAZIONI

OG - OGGETTO

OGT - OGGETTO

OGTD - Definizione dipinto

OGTV - Identificazione elemento d'insieme

SGT - SOGGETTO

SGTI - Identificazione beato Gioacchino Piccolomini salva dall'annegamento il fratello Bonuccio

LC - LOCALIZZAZIONE GEOGRAFICO-AMMINISTRATIVA

PVC - LOCALIZZAZIONE GEOGRAFICO-AMMINISTRATIVA ATTUALE

PVCS - Stato ITALIA

PVCR - Regione Toscana

PVCP - Provincia SI

PVCC - Comune Siena

LDC - COLLOCAZIONE SPECIFICA

UB - UBICAZIONE E DATI PATRIMONIALI

UBO - Ubicazione originaria OR

DT - CRONOLOGIA

DTZ - CRONOLOGIA GENERICA

DTZG - Secolo sec. XVII

DTS - CRONOLOGIA SPECIFICA

DTSI - Da 1696

DTSF - A 1698

DTM - Motivazione cronologia	bibliografia
AU - DEFINIZIONE CULTURALE	
AUT - AUTORE	
AUTM - Motivazione dell'attribuzione	bibliografia
AUTN - Nome scelto	Nasini Giuseppe Nicola
AUTA - Dati anagrafici	1657/ 1736
AUTH - Sigla per citazione	10007599
CMM - COMMITTENZA	
CMMD - Data	1698 ca.
CMMF - Fonte	bibliografia
MT - DATI TECNICI	
MTC - Materia e tecnica	intonaco/ pittura a fresco
MIS - MISURE	
MISR - Mancanza	MNR
CO - CONSERVAZIONE	
STC - STATO DI CONSERVAZIONE	
STCC - Stato di conservazione	discreto
DA - DATI ANALITICI	
DES - DESCRIZIONE	
DESO - Indicazioni sull'oggetto	dipinto murale
DESI - Codifica Iconclass	NR (recupero pregresso)
DESS - Indicazioni sul soggetto	NR (recupero pregresso)
ISR - ISCRIZIONI	
ISRC - Classe di appartenenza	documentaria
ISRL - Lingua	latino
ISRS - Tecnica di scrittura	a solchi
ISRT - Tipo di caratteri	lettere capitali
ISRP - Posizione	sulla trabeazione sopra alla cartella
ISRI - Trascrizione	B (EATUS) IOACHIMUS PICCOLOMINEUS FRATREM / BONUCCIUM A NAUFRAGIO LIBERAT
NSC - Notizie storico-critiche	Il dipinto fa parte della decorazione murale dell'Oratorio della Santissima Trinità. L'insieme, che riveste quasi interamente la superficie interna dell'edificio, è realizzato a partire dalla fine del XVI secolo e completato al termine del secolo successivo. Tutta la decorazione è resa omogenea dalla incorniciature a stucco, arricchite da rilievi a tutto tondo. La copertura è suddivisa in due volte a crociera da un arco diaframma con riquadri dipinti; ciascuna volta è costituita da quattro pennacchi affrescati con Scene Sacre. Le pareti d'ingresso, sinistra e destra sono decorate in modo analogo: in alto la lunetta, separata in due parti dalla finestra, con Storie Apocalittiche, al centro un grande riquadro con Storie legate al dogma trinitario, cinque in tutto, in basso le dieci specchiature con ricca incorniciatura a stucco

che si vanno a inserire perfettamente nell'intaglio sovrastante lo schienale delle pregevoli panche a muro. La parete dell'abside (SEGUE IN OSSERVAZIONI:)

TU - CONDIZIONE GIURIDICA E VINCOLI

CDG - CONDIZIONE GIURIDICA

CDGG - Indicazione generica	proprietà privata
-----------------------------	-------------------

DO - FONTI E DOCUMENTI DI RIFERIMENTO

FTA - DOCUMENTAZIONE FOTOGRAFICA

FTAX - Genere	documentazione allegata
FTAP - Tipo	fotografia b/n
FTAN - Codice identificativo	SPSAE SI 18352 P

BIB - BIBLIOGRAFIA

BIBX - Genere	bibliografia specifica
BIBA - Autore	Ciampolini M.
BIBD - Anno di edizione	1988
BIBH - Sigla per citazione	00000236
BIBN - V., pp., nn.	pp. 213-215 (211-236)

BIB - BIBLIOGRAFIA

BIBX - Genere	bibliografia specifica
BIBA - Autore	Catoni G./ Falassi A.
BIBD - Anno di edizione	1982
BIBH - Sigla per citazione	00000918
BIBN - V., pp., nn.	pp. 10-11

BIB - BIBLIOGRAFIA

BIBX - Genere	bibliografia specifica
BIBA - Autore	Zazzeroni A.
BIBD - Anno di edizione	1980
BIBH - Sigla per citazione	00000919
BIBN - V., pp., nn.	p. 22

BIB - BIBLIOGRAFIA

BIBX - Genere	bibliografia specifica
BIBA - Autore	Riedl P.A.
BIBD - Anno di edizione	1976
BIBH - Sigla per citazione	00000484
BIBN - V., pp., nn.	pp. 10-11

AD - ACCESSO AI DATI

ADS - SPECIFICHE DI ACCESSO AI DATI

ADSP - Profilo di accesso	3
ADSM - Motivazione	scheda di bene non adeguatamente sorvegliabile

CM - COMPILAZIONE

CMP - COMPILAZIONE

CMPD - Data	1995
-------------	------

CMPN - Nome	Petti R.
FUR - Funzionario responsabile	Gnoni C.
RVM - TRASCRIZIONE PER INFORMATIZZAZIONE	
RVMD - Data	1995
RVMN - Nome	Petti R.
AGG - AGGIORNAMENTO - REVISIONE	
AGGD - Data	2006
AGGN - Nome	ARTPAST
AGGF - Funzionario responsabile	NR (recupero pregresso)
AN - ANNOTAZIONI	