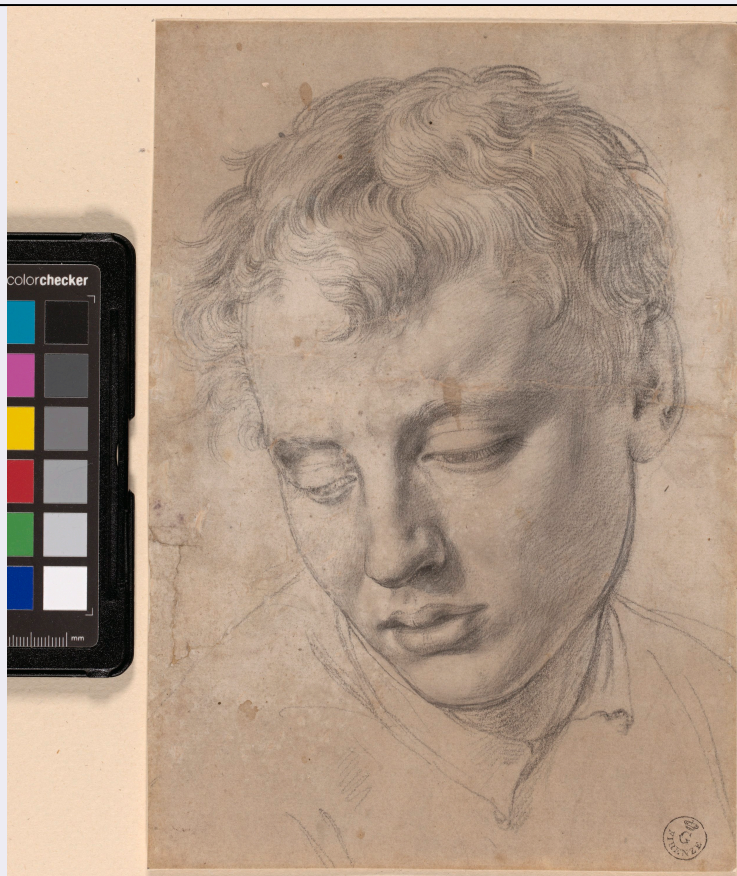


SCHEDA



CD - CODICI

TSK - Tipo Scheda OA

LIR - Livello ricerca P

NCT - CODICE UNIVOCO

NCTR - Codice regione 09

NCTN - Numero catalogo
generale 00152906

ESC - Ente schedatore S61

ECP - Ente competente S61

RV - RELAZIONI

OG - OGGETTO

OGT - OGGETTO

OGTD - Definizione capitello di colonna

OGTV - Identificazione elemento d'insieme

LC - LOCALIZZAZIONE GEOGRAFICO-AMMINISTRATIVA

PVC - LOCALIZZAZIONE GEOGRAFICO-AMMINISTRATIVA ATTUALE

PVCS - Stato ITALIA

PVCR - Regione Toscana

PVCP - Provincia SI

PVCC - Comune Casole d'Elsa

LDC - COLLOCAZIONE SPECIFICA

UB - UBICAZIONE E DATI PATRIMONIALI	
UBO - Ubicazione originaria	OR
DT - CRONOLOGIA	
DTZ - CRONOLOGIA GENERICA	
DTZG - Secolo	sec. XII
DTZS - Frazione di secolo	seconda metà
DTS - CRONOLOGIA SPECIFICA	
DTSI - Da	1150
DTSF - A	1199
DTM - Motivazione cronologia	bibliografia
AU - DEFINIZIONE CULTURALE	
AUT - AUTORE	
AUTS - Riferimento all'autore	attribuito
AUTM - Motivazione dell'attribuzione	bibliografia
AUTN - Nome scelto	Bonamico Pisano
AUTA - Dati anagrafici	notizie seconda metà sec. XII
AUTH - Sigla per citazione	00001624
MT - DATI TECNICI	
MTC - Materia e tecnica	pietra/ scultura
MIS - MISURE	
MISA - Altezza	80
MIST - Validità	ca.
CO - CONSERVAZIONE	
STC - STATO DI CONSERVAZIONE	
STCC - Stato di conservazione	discreto
STCS - Indicazioni specifiche	piccole rotture
DA - DATI ANALITICI	
DES - DESCRIZIONE	
DESO - Indicazioni sull'oggetto	Il capitello, decorato alla base da un collarino e sormontato da un abaco, presenta in alto, su ognuno dei quattro angoli, una testa umana barbata e, su ogni lato, un drago con la testa rivolta all'indietro, in atto di mordersi la coda. Nella parte inferiore il capitello è decorato da un ordine di foglie di acanto, rese in maniera realistica.
DESI - Codifica Iconclass	NR (recupero pregresso)
DESS - Indicazioni sul soggetto	NR (recupero pregresso)
	La tradizione attribuisce tutti i capitelli della Pieve di Mensano a Bonamico Pisano, soprattutto in base all'iscrizione "Opus quod videtis Bonus Amicus Magister fecit. Peoretis. Agla'", che si trova nella chiesa e che ritroviamo, quasi identica, in un rilievo rappresentante la Majestas Domini nel Camposanto di Pisa, proveniente da Castellina Marittima. Non si può stabilire con certezza se l'iscrizione di Mensano

NSC - Notizie storico-critiche

sia autentica; anche se lo fosse, potrebbe comunque non riferirsi ai capitelli, ma piuttosto ad un pulpito di marmo, andato disperso o anche alla parte architettonica della chiesa, anch'essa attribuita tradizionalmente a Bonamico. Nel caso di questo e dei capitelli della IV colonna a sinistra e della III e IV a destra, l'attribuzione al maestro pisano è comunque assai convincente, sia per le affinità riscontrabili con le opere certe, o generalmente attribuite a Bonamico, sia perchè tipicamente pisana è la fattura classicheggiante e la suddivisione in due zone, quella inferiore decorata con foglie di acanto e quella superiore con figurazioni umane e animali. Per quanto riguarda l'interpretazione iconografica, questa si presenta assai complessa e poco convincenti risultano le interpretazioni fornite fino ad ora.

TU - CONDIZIONE GIURIDICA E VINCOLI**CDG - CONDIZIONE GIURIDICA****CDGG - Indicazione generica**

detenzione Ente religioso cattolico

DO - FONTI E DOCUMENTI DI RIFERIMENTO**FTA - DOCUMENTAZIONE FOTOGRAFICA****FTAX - Genere**

documentazione allegata

FTAP - Tipo

fotografia b/n

FTAN - Codice identificativo

SPSAE SI 12624

BIB - BIBLIOGRAFIA**BIBX - Genere**

bibliografia specifica

BIBA - Autore

Marri Martini L.

BIBD - Anno di edizione

1926

BIBH - Sigla per citazione

00001956

BIBN - V., pp., nn.

pp. 51-58

BIB - BIBLIOGRAFIA**BIBX - Genere**

bibliografia specifica

BIBA - Autore

Salmi M.

BIBD - Anno di edizione

1928

BIBH - Sigla per citazione

00000945

BIBN - V., pp., nn.

pp. 27-28

BIB - BIBLIOGRAFIA**BIBX - Genere**

bibliografia specifica

BIBA - Autore

Senesi A.

BIBD - Anno di edizione

1951

BIBH - Sigla per citazione

00001957

BIB - BIBLIOGRAFIA**BIBX - Genere**

bibliografia specifica

BIBA - Autore

Mattone Vezzi E.

BIBD - Anno di edizione

1951

BIBH - Sigla per citazione

00001958

BIBN - V., pp., nn.

pp. 104-106

BIB - BIBLIOGRAFIA**BIBX - Genere**

bibliografia specifica

BIBA - Autore	Raffa E.
BIBD - Anno di edizione	1957
BIBH - Sigla per citazione	00001959
BIBN - V., pp., nn.	pp. 51-59
BIB - BIBLIOGRAFIA	
BIBX - Genere	bibliografia specifica
BIBA - Autore	Cairola A.
BIBD - Anno di edizione	1958
BIBH - Sigla per citazione	00001960
BIBN - V., pp., nn.	pp. 18-19
BIB - BIBLIOGRAFIA	
BIBX - Genere	bibliografia specifica
BIBA - Autore	Negri D.
BIBD - Anno di edizione	1978
BIBH - Sigla per citazione	00001961
BIBN - V., pp., nn.	p. 376
BIB - BIBLIOGRAFIA	
BIBX - Genere	bibliografia specifica
BIBA - Autore	Moretti I./ Stopani R.
BIBD - Anno di edizione	1981
BIBH - Sigla per citazione	00000284
BIBN - V., pp., nn.	pp. 139-153
BIB - BIBLIOGRAFIA	
BIBX - Genere	bibliografia specifica
BIBA - Autore	Donati F.
BIBD - Anno di edizione	1897
BIBH - Sigla per citazione	00001955
BIBN - V., pp., nn.	pp. 238-246
BIB - BIBLIOGRAFIA	
BIBX - Genere	bibliografia specifica
BIBA - Autore	Cioni M.
BIBD - Anno di edizione	1911
BIBH - Sigla per citazione	00000792
BIBN - V., pp., nn.	pp. 33-35
AD - ACCESSO AI DATI	
ADS - SPECIFICHE DI ACCESSO AI DATI	
ADSP - Profilo di accesso	3
ADSM - Motivazione	scheda di bene non adeguatamente sorvegliabile
CM - COMPILAZIONE	
CMP - COMPILAZIONE	
CMPD - Data	1983
CMPN - Nome	Bruschettini D.

FUR - Funzionario responsabile	Cornice A.
RVM - TRASCRIZIONE PER INFORMATIZZAZIONE	
RVMD - Data	2006
RVMN - Nome	ARTPAST/ Perugini M.
AGG - AGGIORNAMENTO - REVISIONE	
AGGD - Data	2006
AGGN - Nome	ARTPAST
AGGF - Funzionario responsabile	NR (recupero pregresso)