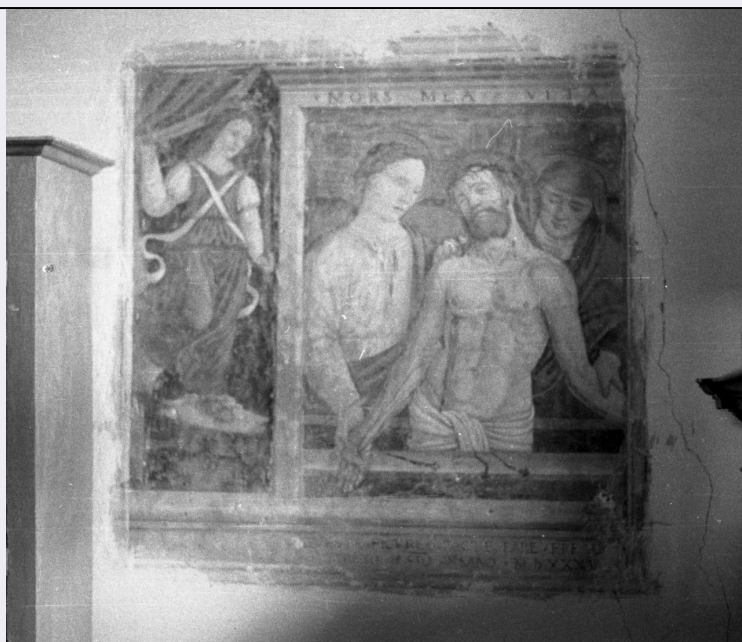


# SCHEDA



## CD - CODICI

TSK - Tipo Scheda OA

LIR - Livello ricerca P

### NCT - CODICE UNIVOCO

NCTR - Codice regione 09

NCTN - Numero catalogo generale 00124863

ESC - Ente schedatore S61

ECP - Ente competente S61

## OG - OGGETTO

### OGT - OGGETTO

OGTD - Definizione dipinto

### SGT - SOGGETTO

SGTI - Identificazione Cristo in pietà tra la Madonna e San Giovanni Evangelista/ angelo

## LC - LOCALIZZAZIONE GEOGRAFICO-AMMINISTRATIVA

### PVC - LOCALIZZAZIONE GEOGRAFICO-AMMINISTRATIVA ATTUALE

PVCS - Stato ITALIA

PVCR - Regione Toscana

PVCP - Provincia GR

PVCC - Comune Roccastrada

### LDC - COLLOCAZIONE SPECIFICA

## UB - UBICAZIONE E DATI PATRIMONIALI

UBO - Ubicazione originaria OR

## DT - CRONOLOGIA

### DTZ - CRONOLOGIA GENERICA

DTZG - Secolo sec. XVI

**DTS - CRONOLOGIA SPECIFICA**

DTSI - Da 1535

DTSF - A 1535

DTM - Motivazione cronologia data

**AU - DEFINIZIONE CULTURALE****ATB - AMBITO CULTURALE**

ATBD - Denominazione ambito senese

ATBM - Motivazione dell'attribuzione analisi stilistica

**MT - DATI TECNICI**

MTC - Materia e tecnica intonaco/ pittura a fresco

**MIS - MISURE**

MISA - Altezza 132

MISL - Larghezza 130

**CO - CONSERVAZIONE****STC - STATO DI CONSERVAZIONE**

STCC - Stato di conservazione buono

**DA - DATI ANALITICI****DES - DESCRIZIONE**

DESO - Indicazioni sull'oggetto NR (recupero pregresso)

DESI - Codifica Iconclass NR (recupero pregresso)

DESS - Indicazioni sul soggetto Personaggi: Madonna; San Giovanni Evangelista; Cristo. Figure: angelo. Oggetti: chiodi; sarcofago.

**ISR - ISCRIZIONI**

ISRC - Classe di appartenenza sacra

ISRL - Lingua latino

ISRS - Tecnica di scrittura a pennello

ISRT - Tipo di caratteri lettere capitali

ISRP - Posizione sulla cornice superiore

ISRI - Trascrizione MORS MEA VITA

**ISR - ISCRIZIONI**

ISRC - Classe di appartenenza documentaria

ISRS - Tecnica di scrittura a pennello

ISRT - Tipo di caratteri lettere capitali

ISRP - Posizione in basso

ISRI - Trascrizione QUESTE FIGURE A FACTE FARE FRE AI PRIORE DI S(AN)TO ANSANO MDXXXV

L'originalità del dipinto consiste nell'aver posto l'angelo accanto al tema della Pietà. Per quanto riguarda la raffigurazione entro la cornice di destra, l'insieme richiama subito alla pittura dell'Italia Settentrionale, dove composizioni del genere furono frequenti specie

**NSC - Notizie storico-critiche**

nell'arte veneta. L'affresco, sebbene datato 1535, rivela caratteri stilistici quattrocenteschi; il nostro autore infatti sembra ignorare la lezione del Sodoma e richiamarsi invece alla tradizione senese. La durezza delle immagini è vicina ai modi di Girolamo di Benvenuto, di cui possiamo ricordare il "Compianto su Cristo morto" della Pinacoteca Nazionale di Siena. In entrambe le figurazioni è evidente la nota di mestizia solenne, che accompagna il dolore contenuto del Cristo, espressa nel compianto della Madre e dell'Evangelista.

**TU - CONDIZIONE GIURIDICA E VINCOLI****CDG - CONDIZIONE GIURIDICA****CDGG - Indicazione generica**

detenzione Ente religioso cattolico

**DO - FONTI E DOCUMENTI DI RIFERIMENTO****FTA - DOCUMENTAZIONE FOTOGRAFICA****FTAX - Genere**

documentazione allegata

**FTAP - Tipo**

fotografia b/n

**FTAN - Codice identificativo**

SPSAE SI 17623

**FTA - DOCUMENTAZIONE FOTOGRAFICA****FTAX - Genere**

documentazione allegata

**FTAP - Tipo**

fotografia b/n

**AD - ACCESSO AI DATI****ADS - SPECIFICHE DI ACCESSO AI DATI****ADSP - Profilo di accesso**

3

**ADSM - Motivazione**

scheda di bene non adeguatamente sorvegliabile

**CM - COMPILAZIONE****CMP - COMPILAZIONE****CMPD - Data**

1974

**CMPN - Nome**

Paolini P.

**FUR - Funzionario responsabile**

Santi B.

**RVM - TRASCRIZIONE PER INFORMATIZZAZIONE****RVMD - Data**

2006

**RVMN - Nome**

ARTPAST/ Perugini M.

**AGG - AGGIORNAMENTO - REVISIONE****AGGD - Data**

2006

**AGGN - Nome**

ARTPAST

**AGGF - Funzionario responsabile**

NR (recupero pregresso)

**AN - ANNOTAZIONI**