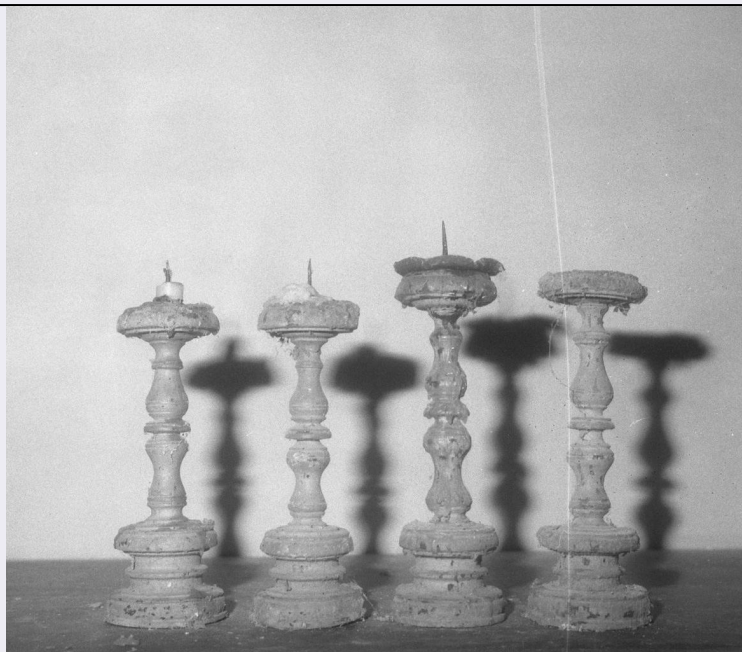


# SCHEDA



## CD - CODICI

TSK - Tipo Scheda OA

LIR - Livello ricerca P

### NCT - CODICE UNIVOCO

NCTR - Codice regione 09

NCTN - Numero catalogo generale 00681993

ESC - Ente schedatore S61

ECP - Ente competente S61

## OG - OGGETTO

### OGT - OGGETTO

OGTD - Definizione candeliere d'altare

OGTV - Identificazione serie

### QNT - QUANTITA'

QNTN - Numero 4

## LC - LOCALIZZAZIONE GEOGRAFICO-AMMINISTRATIVA

### PVC - LOCALIZZAZIONE GEOGRAFICO-AMMINISTRATIVA ATTUALE

PVCS - Stato ITALIA

PVCR - Regione Toscana

PVCP - Provincia SI

PVCC - Comune San Giovanni d'Asso

### LDC - COLLOCAZIONE SPECIFICA

## DT - CRONOLOGIA

### DTZ - CRONOLOGIA GENERICA

DTZG - Secolo sec. XIX

DTZS - Frazione di secolo prima metà

**DTS - CRONOLOGIA SPECIFICA**

<b>DTSI - Da</b>	1800
------------------	------

<b>DTSF - A</b>	1849
-----------------	------

<b>DTM - Motivazione cronologia</b>	analisi stilistica
-------------------------------------	--------------------

**AU - DEFINIZIONE CULTURALE****ATB - AMBITO CULTURALE**

<b>ATBD - Denominazione</b>	bottega toscana
-----------------------------	-----------------

<b>ATBM - Motivazione dell'attribuzione</b>	analisi stilistica
---	--------------------

**MT - DATI TECNICI**

<b>MTC - Materia e tecnica</b>	legno/ intaglio
--------------------------------	-----------------

**MIS - MISURE**

<b>MISA - Altezza</b>	35
-----------------------	----

<b>MISL - Larghezza</b>	10
-------------------------	----

**CO - CONSERVAZIONE****STC - STATO DI CONSERVAZIONE**

<b>STCC - Stato di conservazione</b>	cattivo
--------------------------------------	---------

<b>STCS - Indicazioni specifiche</b>	molto consunti, tarlature, sporco
--------------------------------------	-----------------------------------

**DA - DATI ANALITICI****DES - DESCRIZIONE**

<b>DESO - Indicazioni sull'oggetto</b>	Sulla base circolare si innesta il fusto sagomato e composto di due nodi, uno cilindrico stretto al centro e l'altro piriforme.
--	---

<b>DESI - Codifica Iconclass</b>	NR (recupero pregresso)
----------------------------------	-------------------------

<b>DESS - Indicazioni sul soggetto</b>	NR (recupero pregresso)
--	-------------------------

<b>NSC - Notizie storico-critiche</b>	Oggetti di corrente produzione artigianale toscana. A causa delle comunissime forme non sono databili con facilità. Dovrebbero comunque appartenere al secolo XIX.
---------------------------------------	--

**TU - CONDIZIONE GIURIDICA E VINCOLI****CDG - CONDIZIONE GIURIDICA**

<b>CDGG - Indicazione generica</b>	detenzione Ente religioso cattolico
------------------------------------	-------------------------------------

**DO - FONTI E DOCUMENTI DI RIFERIMENTO****FTA - DOCUMENTAZIONE FOTOGRAFICA**

<b>FTAX - Genere</b>	documentazione allegata
----------------------	-------------------------

<b>FTAP - Tipo</b>	fotografia b/n
--------------------	----------------

<b>FTAN - Codice identificativo</b>	SPSAE SI 28598
-------------------------------------	----------------

**AD - ACCESSO AI DATI****ADS - SPECIFICHE DI ACCESSO AI DATI**

<b>ADSP - Profilo di accesso</b>	3
----------------------------------	---

<b>ADSM - Motivazione</b>	scheda di bene non adeguatamente sorvegliabile
---------------------------	--

**CM - COMPILAZIONE**

**CMP - COMPILAZIONE**

<b>CMPD - Data</b>	1990
<b>CMPN - Nome</b>	Toti E.
<b>FUR - Funzionario responsabile</b>	Cornice A.

**RVM - TRASCRIZIONE PER INFORMATIZZAZIONE**

<b>RVMD - Data</b>	2006
<b>RVMN - Nome</b>	ARTPAST/ Perugini M.

**AGG - AGGIORNAMENTO - REVISIONE**

<b>AGGD - Data</b>	2006
<b>AGGN - Nome</b>	ARTPAST
<b>AGGF - Funzionario responsabile</b>	NR (recupero pregresso)