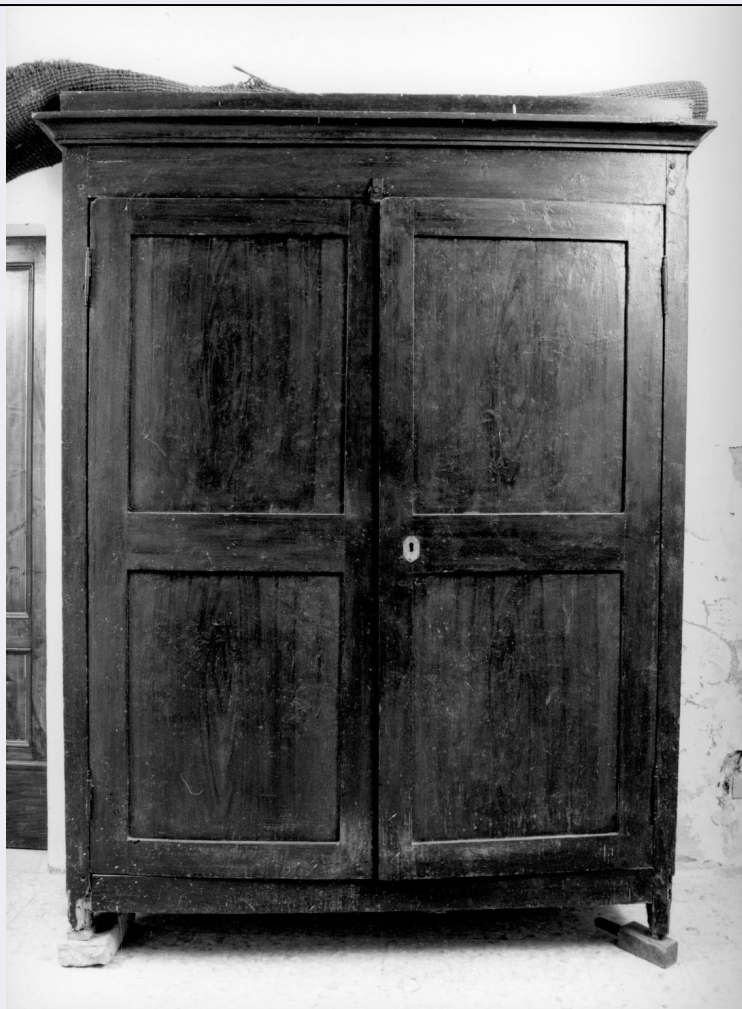


SCHEDA



CD - CODICI

TSK - Tipo Scheda OA

LIR - Livello ricerca P

NCT - CODICE UNIVOCO

NCTR - Codice regione 09

NCTN - Numero catalogo generale 00369902

ESC - Ente schedatore S61

ECP - Ente competente S61

OG - OGGETTO

OGT - OGGETTO

OGTD - Definizione armadio

LC - LOCALIZZAZIONE GEOGRAFICO-AMMINISTRATIVA

PVC - LOCALIZZAZIONE GEOGRAFICO-AMMINISTRATIVA ATTUALE

PVCS - Stato ITALIA

PVCR - Regione Toscana

PVCP - Provincia SI

PVCC - Comune Siena

LDC - COLLOCAZIONE SPECIFICA

LDCT - Tipologia convento

LDCQ - Qualificazione	domenicano
LDCN - Denominazione attuale	Convento di S. Domenico
LDCC - Complesso di appartenenza	Basilica e Convento di S. Domenico
LDCU - Indirizzo	Via di Camporegio
LDCS - Specifiche	corridoio, a destra ingresso biblioteca

DT - CRONOLOGIA

DTZ - CRONOLOGIA GENERICA

DTZG - Secolo	sec. XX
DTZS - Frazione di secolo	primo quarto

DTS - CRONOLOGIA SPECIFICA

DTSI - Da	1900
DTSF - A	1924
DTM - Motivazione cronologia	analisi stilistica

AU - DEFINIZIONE CULTURALE

ATB - AMBITO CULTURALE

ATBD - Denominazione	bottega toscana
ATBM - Motivazione dell'attribuzione	analisi stilistica

MT - DATI TECNICI

MTC - Materia e tecnica	legno/ intaglio
MIS - MISURE	
MISA - Altezza	194
MISL - Larghezza	58
MISN - Lunghezza	149

CO - CONSERVAZIONE

STC - STATO DI CONSERVAZIONE

STCC - Stato di conservazione	NR (recupero pregresso)
--------------------------------------	-------------------------

DA - DATI ANALITICI

DES - DESCRIZIONE

DESO - Indicazioni sull'oggetto	Armadio.
DESI - Codifica Iconclass	NR (recupero pregresso)
DESS - Indicazioni sul soggetto	NR (recupero pregresso)

TU - CONDIZIONE GIURIDICA E VINCOLI

CDG - CONDIZIONE GIURIDICA

CDGG - Indicazione generica	proprietà Stato
CDGS - Indicazione specifica	Ministero dell'Interno, Fondo Edifici di Culto (F.E.C.)

DO - FONTI E DOCUMENTI DI RIFERIMENTO

FTA - DOCUMENTAZIONE FOTOGRAFICA

FTAX - Genere	documentazione allegata
FTAP - Tipo	fotografia b/n
FTAN - Codice identificativo	SPSAE SI 6013c

AD - ACCESSO AI DATI**ADS - SPECIFICHE DI ACCESSO AI DATI**

ADSP - Profilo di accesso	1
ADSM - Motivazione	scheda contenente dati liberamente accessibili

CM - COMPILAZIONE**CMP - COMPILAZIONE**

CMPD - Data	1995
CMPN - Nome	Petrioli P.
FUR - Funzionario responsabile	Gnoni C.

RVM - TRASCRIZIONE PER INFORMATIZZAZIONE

RVMD - Data	2006
RVMN - Nome	ARTPAST/ Perugini M.

AGG - AGGIORNAMENTO - REVISIONE

AGGD - Data	2006
AGGN - Nome	ARTPAST
AGGF - Funzionario responsabile	NR (recupero pregresso)