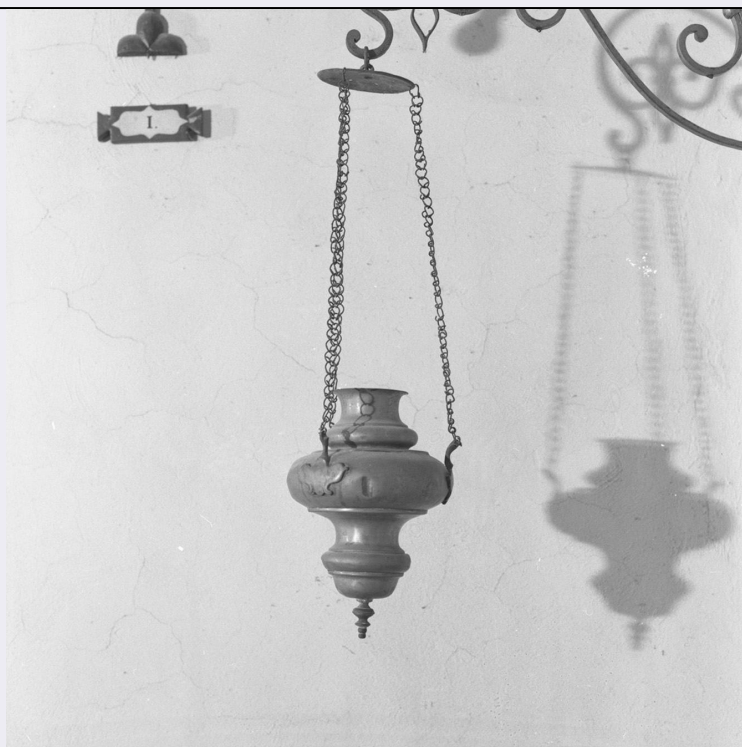


# SCHEDA



## CD - CODICI

TSK - Tipo Scheda OA

LIR - Livello ricerca P

### NCT - CODICE UNIVOCO

NCTR - Codice regione 09

NCTN - Numero catalogo generale 00489820

ESC - Ente schedatore S61

ECP - Ente competente S61

## OG - OGGETTO

### OGT - OGGETTO

OGTD - Definizione calice

## LC - LOCALIZZAZIONE GEOGRAFICO-AMMINISTRATIVA

### PVC - LOCALIZZAZIONE GEOGRAFICO-AMMINISTRATIVA ATTUALE

PVCS - Stato ITALIA

PVCR - Regione Toscana

PVCP - Provincia SI

PVCC - Comune Sarteano

### LDC - COLLOCAZIONE SPECIFICA

## DT - CRONOLOGIA

### DTZ - CRONOLOGIA GENERICA

DTZG - Secolo secc. XVI/ XVII

### DTS - CRONOLOGIA SPECIFICA

DTSI - Da 1575

|                                              |                                                                                                                                                                                                                                                                          |
|----------------------------------------------|--------------------------------------------------------------------------------------------------------------------------------------------------------------------------------------------------------------------------------------------------------------------------|
| <b>DTSF - A</b>                              | 1624                                                                                                                                                                                                                                                                     |
| <b>DTM - Motivazione cronologia</b>          | analisi stilistica                                                                                                                                                                                                                                                       |
| <b>AU - DEFINIZIONE CULTURALE</b>            |                                                                                                                                                                                                                                                                          |
| <b>ATB - AMBITO CULTURALE</b>                |                                                                                                                                                                                                                                                                          |
| <b>ATBD - Denominazione</b>                  | bottega senese                                                                                                                                                                                                                                                           |
| <b>ATBM - Motivazione dell'attribuzione</b>  | analisi stilistica                                                                                                                                                                                                                                                       |
| <b>MT - DATI TECNICI</b>                     |                                                                                                                                                                                                                                                                          |
| <b>MTC - Materia e tecnica</b>               | argento/ incisione/ sbalzo                                                                                                                                                                                                                                               |
| <b>MIS - MISURE</b>                          |                                                                                                                                                                                                                                                                          |
| <b>MISA - Altezza</b>                        | 10                                                                                                                                                                                                                                                                       |
| <b>MISL - Larghezza</b>                      | 21                                                                                                                                                                                                                                                                       |
| <b>CO - CONSERVAZIONE</b>                    |                                                                                                                                                                                                                                                                          |
| <b>STC - STATO DI CONSERVAZIONE</b>          |                                                                                                                                                                                                                                                                          |
| <b>STCC - Stato di conservazione</b>         | buono                                                                                                                                                                                                                                                                    |
| <b>DA - DATI ANALITICI</b>                   |                                                                                                                                                                                                                                                                          |
| <b>DES - DESCRIZIONE</b>                     |                                                                                                                                                                                                                                                                          |
| <b>DESO - Indicazioni sull'oggetto</b>       | calice con piede circolare modanato decorato con dentelli, volute e foglie incise e niellate, fusto con nodo ovoidale inciso raccordato da nodi a rocchetto, sottocoppa basso inciso con motivo a volute e foglie di acanto, coppa liscia con labbro leggermente ricurvo |
| <b>DESI - Codifica Iconclass</b>             | NR (recupero pregresso)                                                                                                                                                                                                                                                  |
| <b>DESS - Indicazioni sul soggetto</b>       | NR (recupero pregresso)                                                                                                                                                                                                                                                  |
| <b>TU - CONDIZIONE GIURIDICA E VINCOLI</b>   |                                                                                                                                                                                                                                                                          |
| <b>CDG - CONDIZIONE GIURIDICA</b>            |                                                                                                                                                                                                                                                                          |
| <b>CDGG - Indicazione generica</b>           | proprietà Ente religioso cattolico                                                                                                                                                                                                                                       |
| <b>DO - FONTI E DOCUMENTI DI RIFERIMENTO</b> |                                                                                                                                                                                                                                                                          |
| <b>FTA - DOCUMENTAZIONE FOTOGRAFICA</b>      |                                                                                                                                                                                                                                                                          |
| <b>FTAX - Genere</b>                         | documentazione allegata                                                                                                                                                                                                                                                  |
| <b>FTAP - Tipo</b>                           | fotografia b/n                                                                                                                                                                                                                                                           |
| <b>FTAN - Codice identificativo</b>          | SPSAE SI 10006c                                                                                                                                                                                                                                                          |
| <b>AD - ACCESSO AI DATI</b>                  |                                                                                                                                                                                                                                                                          |
| <b>ADS - SPECIFICHE DI ACCESSO AI DATI</b>   |                                                                                                                                                                                                                                                                          |
| <b>ADSP - Profilo di accesso</b>             | 3                                                                                                                                                                                                                                                                        |
| <b>ADSM - Motivazione</b>                    | scheda di bene non adeguatamente sorvegliabile                                                                                                                                                                                                                           |
| <b>CM - COMPILAZIONE</b>                     |                                                                                                                                                                                                                                                                          |
| <b>CMP - COMPILAZIONE</b>                    |                                                                                                                                                                                                                                                                          |
| <b>CMPD - Data</b>                           | 1997                                                                                                                                                                                                                                                                     |
| <b>CMPN - Nome</b>                           | Sciascia I.                                                                                                                                                                                                                                                              |
| <b>FUR - Funzionario responsabile</b>        | Gnoni C.                                                                                                                                                                                                                                                                 |

|                                       |                 |
|---------------------------------------|-----------------|
| <b>FUR - Funzionario responsabile</b> | Mangiavacchi M. |
|---------------------------------------|-----------------|

|                                                 |  |
|-------------------------------------------------|--|
| <b>RVM - TRASCRIZIONE PER INFORMATIZZAZIONE</b> |  |
|-------------------------------------------------|--|

|                    |      |
|--------------------|------|
| <b>RVMD - Data</b> | 1997 |
|--------------------|------|

|                    |             |
|--------------------|-------------|
| <b>RVMN - Nome</b> | Sciascia I. |
|--------------------|-------------|

|                                        |  |
|----------------------------------------|--|
| <b>AGG - AGGIORNAMENTO - REVISIONE</b> |  |
|----------------------------------------|--|

|                    |      |
|--------------------|------|
| <b>AGGD - Data</b> | 2006 |
|--------------------|------|

|                    |         |
|--------------------|---------|
| <b>AGGN - Nome</b> | ARTPAST |
|--------------------|---------|

|                                        |                         |
|----------------------------------------|-------------------------|
| <b>AGGF - Funzionario responsabile</b> | NR (recupero pregresso) |
|----------------------------------------|-------------------------|