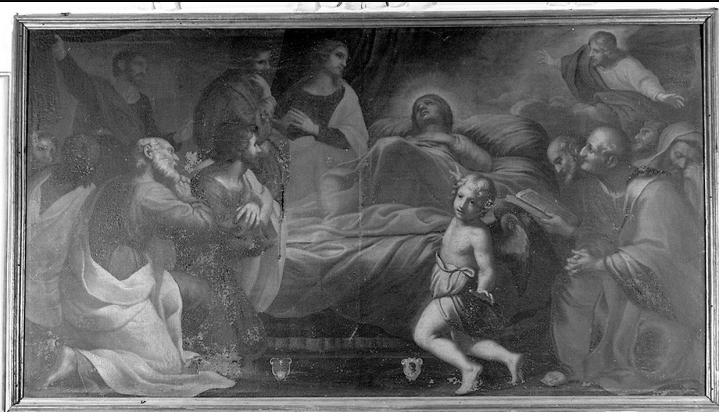


SCHEDA



CD - CODICI

TSK - Tipo Scheda OA

LIR - Livello ricerca P

NCT - CODICE UNIVOCO

NCTR - Codice regione 09

NCTN - Numero catalogo generale 00471760

ESC - Ente schedatore CC18

ECP - Ente competente S61

RV - RELAZIONI

OG - OGGETTO

OGT - OGGETTO

OGTD - Definizione dipinto

SGT - SOGGETTO

SGTI - Identificazione transito della Madonna

LC - LOCALIZZAZIONE GEOGRAFICO-AMMINISTRATIVA

PVC - LOCALIZZAZIONE GEOGRAFICO-AMMINISTRATIVA ATTUALE

PVCS - Stato ITALIA

PVCR - Regione Toscana

PVCP - Provincia SI

PVCC - Comune Siena

LDC - COLLOCAZIONE SPECIFICA

UB - UBICAZIONE E DATI PATRIMONIALI

UBO - Ubicazione originaria OR

DT - CRONOLOGIA

DTZ - CRONOLOGIA GENERICA

DTZG - Secolo sec. XVII

DTS - CRONOLOGIA SPECIFICA

DTSI - Da 1665

DTSF - A 1667

DTM - Motivazione cronologia documentazione

AU - DEFINIZIONE CULTURALE**AUT - AUTORE**

AUTM - Motivazione dell'attribuzione	bibliografia
AUTN - Nome scelto	Burbarini Deifebo
AUTA - Dati anagrafici	1619/ 1680
AUTH - Sigla per citazione	10002290

MT - DATI TECNICI

MTC - Materia e tecnica	tela/ pittura a olio
--------------------------------	----------------------

MIS - MISURE

MISA - Altezza	270
MISL - Larghezza	160

CO - CONSERVAZIONE**STC - STATO DI CONSERVAZIONE**

STCC - Stato di conservazione	mediocre
--------------------------------------	----------

DA - DATI ANALITICI**DES - DESCRIZIONE**

DESO - Indicazioni sull'oggetto	dipinto
DESI - Codifica Iconclass	NR (recupero pregresso)
DESS - Indicazioni sul soggetto	NR (recupero pregresso)

STM - STEMMI, EMBLEMI, MARCHI

STMC - Classe di appartenenza	stemma
STMQ - Qualificazione	gentilizio
STMI - Identificazione	Corsi
STMP - Posizione	in basso a sinistra
STMD - Descrizione	NR (recupero pregresso)

STM - STEMMI, EMBLEMI, MARCHI

STMC - Classe di appartenenza	stemma
STMQ - Qualificazione	gentilizio
STMI - Identificazione	Morelli
STMP - Posizione	in basso a destra
STMD - Descrizione	NR (recupero pregresso)

NSC - Notizie storico-critiche

Il 10 maggio 1665 viene approvata nel capitolo della Compagnia di San Giovannino in Pantaneto la proposta di fare i quadri nel Cappellone con i relativi soggetti e la posizione, fra questi non è compreso il "Transito della Madonna" ed è citata, invece, la "Presentazione al tempio", che è stata, evidentemente, poi sostituita dall'altro soggetto . Marco Ciampolini data il dipinto al 1667 riportando un documento della Compagnia in cui viene pagato "Deifebo Burbarini per donativo del quadro che a fato in nostra compagnia" (Archivio di Stato di Siena, Patrimonio Resti 742, c.63v).

Questa datazione, che comunque concorda con la deliberazione sui quadri del cappellone, già citata, potrebbe tuttavia riferirsi anche all'altro quadro della cappella eseguito dal Burbarini e raffigurante San Gherardo per il quale esiste il pagamento della cornice l'anno dopo, nel 1668 (Archivio di Stato di Siena, Patrimonio Resti 742, c. 66v).

TU - CONDIZIONE GIURIDICA E VINCOLI

CDG - CONDIZIONE GIURIDICA

CDGG - Indicazione generica	proprietà privata
------------------------------------	-------------------

DO - FONTI E DOCUMENTI DI RIFERIMENTO

FTA - DOCUMENTAZIONE FOTOGRAFICA

FTAX - Genere	documentazione allegata
FTAP - Tipo	fotografia b/n
FTAN - Codice identificativo	SPSAE SI 15478 P

FNT - FONTI E DOCUMENTI

FNTP - Tipo	registro
FNTD - Data	1657/ 1721

BIB - BIBLIOGRAFIA

BIBX - Genere	bibliografia specifica
BIBA - Autore	Torriti P.
BIBD - Anno di edizione	1988
BIBH - Sigla per citazione	00000126
BIBN - V., pp., nn.	p. 336

BIB - BIBLIOGRAFIA

BIBX - Genere	bibliografia specifica
BIBA - Autore	Romagnoli E.
BIBD - Anno di edizione	1976
BIBH - Sigla per citazione	00000044
BIBN - V., pp., nn.	v. XI, c. 29

BIB - BIBLIOGRAFIA

BIBX - Genere	bibliografia specifica
BIBA - Autore	Ciampolini M.
BIBD - Anno di edizione	1988
BIBH - Sigla per citazione	00000236
BIBN - V., pp., nn.	p. 204

AD - ACCESSO AI DATI

ADS - SPECIFICHE DI ACCESSO AI DATI

ADSP - Profilo di accesso	3
ADSM - Motivazione	scheda di bene non adeguatamente sorvegliabile

CM - COMPILAZIONE

CMP - COMPILAZIONE

CMPD - Data	1995
CMPN - Nome	Galli M. L.

FUR - Funzionario

responsabile	Gnoni C.
RVM - TRASCRIZIONE PER INFORMATIZZAZIONE	
RVMD - Data	1995
RVMN - Nome	Galli M.L.
AGG - AGGIORNAMENTO - REVISIONE	
AGGD - Data	2006
AGGN - Nome	ARTPAST
AGGF - Funzionario responsabile	NR (recupero pregresso)