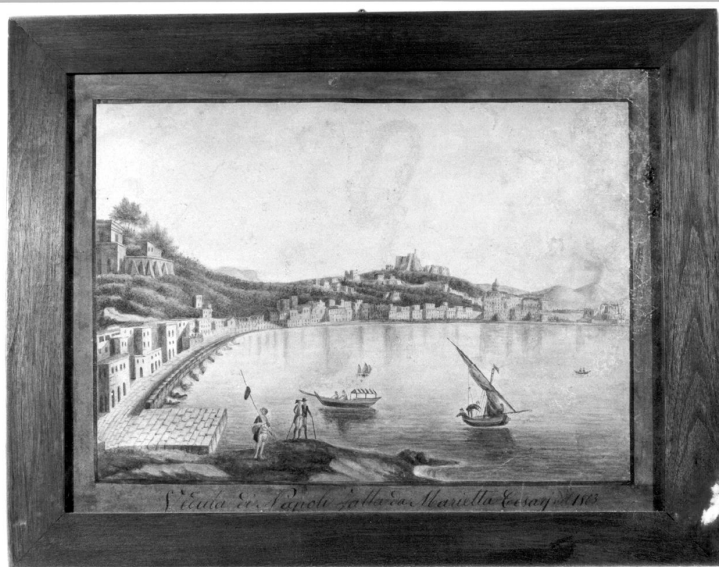


# SCHEDA



## CD - CODICI

TSK - Tipo Scheda OA

LIR - Livello ricerca P

### NCT - CODICE UNIVOCO

NCTR - Codice regione 09

NCTN - Numero catalogo generale 00354071

ESC - Ente schedatore S61

ECP - Ente competente S61

## RV - RELAZIONI

ROZ - Altre relazioni 0900354071

## OG - OGGETTO

### OGT - OGGETTO

OGTD - Definizione dipinto

OGTV - Identificazione elemento d'insieme

### SGT - SOGGETTO

SGTI - Identificazione paesaggio marino

SGTT - Titolo Veduta di Napoli

## LC - LOCALIZZAZIONE GEOGRAFICO-AMMINISTRATIVA

### PVC - LOCALIZZAZIONE GEOGRAFICO-AMMINISTRATIVA ATTUALE

PVCS - Stato ITALIA

PVCR - Regione Toscana

PVCP - Provincia SI

PVCC - Comune Siena

PVCL - Località Vignano

### LDC - COLLOCAZIONE SPECIFICA

LDCT - Tipologia villa

LDCN - Denominazione

<b>attuale</b>	Villa Brandi
<b>LDCU - Indirizzo</b>	Strada comunale di Busseto, 38/40
<b>LDCM - Denominazione raccolta</b>	Collezione Brandi Cesare
<b>LDCS - Specifiche</b>	primo piano, camera dell'avvocato

#### **UB - UBICAZIONE E DATI PATRIMONIALI**

##### **INV - INVENTARIO DI MUSEO O SOPRINTENDENZA**

<b>INVN - Numero</b>	p. 19
<b>INVD - Data</b>	1981

#### **DT - CRONOLOGIA**

##### **DTZ - CRONOLOGIA GENERICA**

<b>DTZG - Secolo</b>	sec. XIX
----------------------	----------

##### **DTS - CRONOLOGIA SPECIFICA**

<b>DTSI - Da</b>	1863
<b>DTSF - A</b>	1863
<b>DTM - Motivazione cronologia</b>	iscrizione

#### **AU - DEFINIZIONE CULTURALE**

##### **AUT - AUTORE**

<b>AUTM - Motivazione dell'attribuzione</b>	iscrizione
<b>AUTN - Nome scelto</b>	Cesari Marietta
<b>AUTA - Dati anagrafici</b>	notizie 1863
<b>AUTH - Sigla per citazione</b>	00000686

#### **MT - DATI TECNICI**

<b>MTC - Materia e tecnica</b>	carta/ acquerellatura/ matita
<b>MIS - MISURE</b>	
<b>MISA - Altezza</b>	29
<b>MISL - Larghezza</b>	39.5

#### **CO - CONSERVAZIONE**

##### **STC - STATO DI CONSERVAZIONE**

<b>STCC - Stato di conservazione</b>	discreto
<b>STCS - Indicazioni specifiche</b>	consunzioni

#### **DA - DATI ANALITICI**

##### **DES - DESCRIZIONE**

<b>DESO - Indicazioni sull'oggetto</b>	formato rettangolare; rappresentazione di un paesaggio con marina inserito all'interno di una cornice dipinta sulla quale è riportato il titolo della raffigurazione.
<b>DESI - Codifica Iconclass</b>	NR (recupero pregresso)
<b>DESS - Indicazioni sul soggetto</b>	NR (recupero pregresso)

##### **ISR - ISCRIZIONI**

<b>ISRC - Classe di</b>	
-------------------------	--

<b>appartenenza</b>	documentaria
<b>ISRS - Tecnica di scrittura</b>	a pennello
<b>ISRT - Tipo di caratteri</b>	corsivo
<b>ISRP - Posizione</b>	in basso
<b>ISRI - Trascrizione</b>	Veduta di Napoli fatta da Marietta Cesari nel 1823
<b>NSC - Notizie storico-critiche</b>	cfr. scheda n. cat. gen. 0900367955.

**TU - CONDIZIONE GIURIDICA E VINCOLI**

**ACQ - ACQUISIZIONE**

<b>ACQT - Tipo acquisizione</b>	legato
<b>ACQN - Nome</b>	Brandi Cesare
<b>ACQD - Data acquisizione</b>	1996
<b>ACQL - Luogo acquisizione</b>	SI/ Siena/ Brandi

**CDG - CONDIZIONE GIURIDICA**

<b>CDGG - Indicazione generica</b>	proprietà Stato
<b>CDGS - Indicazione specifica</b>	Ministero per i Beni e le Attività Culturali

**DO - FONTI E DOCUMENTI DI RIFERIMENTO**

**FTA - DOCUMENTAZIONE FOTOGRAFICA**

<b>FTAX - Genere</b>	documentazione allegata
<b>FTAP - Tipo</b>	fotografia b/n
<b>FTAN - Codice identificativo</b>	SPSAE SI 2128c
<b>FTAT - Note</b>	intero

**FNT - FONTI E DOCUMENTI**

<b>FNTP - Tipo</b>	inventario
<b>FNTA - Autore</b>	Cecchi A.
<b>FNTT - Denominazione</b>	Inventario della Villa Brandi di Vignano
<b>FNTD - Data</b>	1981
<b>FNTF - Foglio/Carta</b>	p. 19
<b>FNTN - Nome archivio</b>	archivio SBAS SI
<b>FNTS - Posizione</b>	H 389
<b>FNTI - Codice identificativo</b>	NR (recupero pregresso)

**AD - ACCESSO AI DATI**

**ADS - SPECIFICHE DI ACCESSO AI DATI**

<b>ADSP - Profilo di accesso</b>	1
<b>ADSM - Motivazione</b>	scheda contenente dati liberamente accessibili

**CM - COMPILAZIONE**

**CMP - COMPILAZIONE**

<b>CMPD - Data</b>	1994
<b>CMPN - Nome</b>	Romiti M.
<b>FUR - Funzionario responsabile</b>	Gnoni C.
<b>FUR - Funzionario</b>	

<b>responsabile</b>	Mangiavacchi M.
<b>RVM - TRASCRIZIONE PER INFORMATIZZAZIONE</b>	
<b>RVMD - Data</b>	2000
<b>RVMN - Nome</b>	Pagni M.
<b>AGG - AGGIORNAMENTO - REVISIONE</b>	
<b>AGGD - Data</b>	2000
<b>AGGN - Nome</b>	Pagni M.
<b>AGGF - Funzionario responsabile</b>	NR (recupero pregresso)
<b>AGG - AGGIORNAMENTO - REVISIONE</b>	
<b>AGGD - Data</b>	2006
<b>AGGN - Nome</b>	ARTPAST
<b>AGGF - Funzionario responsabile</b>	NR (recupero pregresso)
<b>ISP - ISPEZIONI</b>	
<b>ISPD - Data</b>	2000
<b>ISPN - Funzionario responsabile</b>	Mangiavacchi M.
<b>AN - ANNOTAZIONI</b>	
<b>OSS - Osservazioni</b>	il dipinto è conservato in una cornice in legno intagliato che misura cm. 35 x 45.2