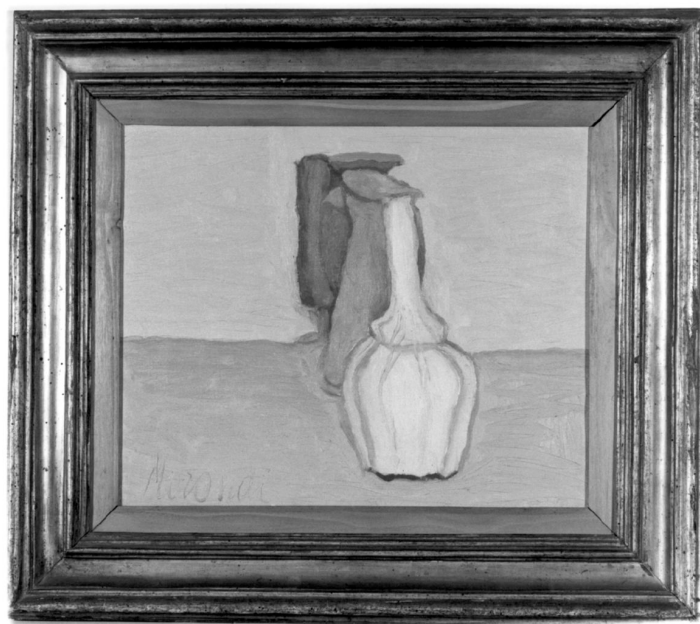


# SCHEDA



## CD - CODICI

TSK - Tipo Scheda OA

LIR - Livello ricerca P

### NCT - CODICE UNIVOCO

NCTR - Codice regione 09

NCTN - Numero catalogo generale 00354129

ESC - Ente schedatore S61

ECP - Ente competente S61

## OG - OGGETTO

### OGT - OGGETTO

OGTD - Definizione dipinto

### SGT - SOGGETTO

SGTI - Identificazione natura morta

## LC - LOCALIZZAZIONE GEOGRAFICO-AMMINISTRATIVA

### PVC - LOCALIZZAZIONE GEOGRAFICO-AMMINISTRATIVA ATTUALE

PVCS - Stato ITALIA

PVCR - Regione Toscana

PVCP - Provincia SI

PVCC - Comune Siena

PVCL - Località Vignano

### LDC - COLLOCAZIONE SPECIFICA

LDCT - Tipologia villa

LDCN - Denominazione attuale Villa Brandi

LDCU - Indirizzo Strada comunale di Busseto, 38/40

LDCM - Denominazione

<b>raccolta</b>	Collezione Brandi Cesare
<b>LDCS - Specifiche</b>	piano terra, biblioteca
<b>UB - UBICAZIONE E DATI PATRIMONIALI</b>	
<b>INV - INVENTARIO DI MUSEO O SOPRINTENDENZA</b>	
<b>INVN - Numero</b>	p. 9
<b>INVD - Data</b>	1981
<b>LA - ALTRE LOCALIZZAZIONI GEOGRAFICO-AMMINISTRATIVE</b>	
<b>TCL - Tipo di localizzazione</b>	luogo di deposito
<b>PRV - LOCALIZZAZIONE GEOGRAFICO-AMMINISTRATIVA</b>	
<b>PRVR - Regione</b>	Toscana
<b>PRVP - Provincia</b>	SI
<b>PRVC - Comune</b>	Siena
<b>PRC - COLLOCAZIONE SPECIFICA</b>	
<b>PRCT - Tipologia</b>	palazzo
<b>PRCD - Denominazione</b>	palazzo Chigi alla Postierla
<b>PRCM - Denominazione raccolta</b>	Soprintendenza ai Beni Artistici e Storici di Siena e Grosseto
<b>PRCS - Specifiche</b>	cappella
<b>PRD - DATA</b>	
<b>PRDI - Data ingresso</b>	1988
<b>DT - CRONOLOGIA</b>	
<b>DTZ - CRONOLOGIA GENERICA</b>	
<b>DTZG - Secolo</b>	sec. XX
<b>DTS - CRONOLOGIA SPECIFICA</b>	
<b>DTSI - Da</b>	1957
<b>DTSV - Validità</b>	ca.
<b>DTSF - A</b>	1957
<b>DTSL - Validità</b>	ca.
<b>DTM - Motivazione cronologia</b>	bibliografia
<b>AU - DEFINIZIONE CULTURALE</b>	
<b>AUT - AUTORE</b>	
<b>AUTM - Motivazione dell'attribuzione</b>	firma
<b>AUTN - Nome scelto</b>	Morandi Giorgio
<b>AUTA - Dati anagrafici</b>	1890/ 1964
<b>AUTH - Sigla per citazione</b>	10007387
<b>MT - DATI TECNICI</b>	
<b>MTC - Materia e tecnica</b>	tela/ pittura a olio
<b>MIS - MISURE</b>	
<b>MISA - Altezza</b>	35.5
<b>MISL - Larghezza</b>	46.5
<b>CO - CONSERVAZIONE</b>	
<b>STC - STATO DI CONSERVAZIONE</b>	

<b>STCC - Stato di conservazione</b>	buono
<b>DA - DATI ANALITICI</b>	
<b>DES - DESCRIZIONE</b>	
<b>DESO - Indicazioni sull'oggetto</b>	formato rettangolare
<b>DESI - Codifica Iconclass</b>	NR (recupero pregresso)
<b>DESS - Indicazioni sul soggetto</b>	NR (recupero pregresso)
<b>ISR - ISCRIZIONI</b>	
<b>ISRC - Classe di appartenenza</b>	documentaria
<b>ISRS - Tecnica di scrittura</b>	a pennello
<b>ISRT - Tipo di caratteri</b>	corsivo
<b>ISRP - Posizione</b>	in basso a sinistra
<b>ISRI - Trascrizione</b>	Morandi
<b>NSC - Notizie storico-critiche</b>	cfr. scheda n. cat. gen. 0900367955. Il dipinto in esame venne depositato presso la Soprintendenza ai Beni Artistici e Storici di Siena e Grosseto dopo la morte di Cesare Brandi, in attesa che la Villa di Vignano venisse musealizzata e dotata di sistemi di sicurezza.
<b>TU - CONDIZIONE GIURIDICA E VINCOLI</b>	
<b>ACQ - ACQUISIZIONE</b>	
<b>ACQT - Tipo acquisizione</b>	legato
<b>ACQN - Nome</b>	Brandi Cesare
<b>ACQD - Data acquisizione</b>	1996
<b>ACQL - Luogo acquisizione</b>	SI/ Siena/ Brandi
<b>CDG - CONDIZIONE GIURIDICA</b>	
<b>CDGG - Indicazione generica</b>	proprietà Stato
<b>CDGS - Indicazione specifica</b>	Ministero per i Beni e le Attività Culturali
<b>DO - FONTI E DOCUMENTI DI RIFERIMENTO</b>	
<b>FTA - DOCUMENTAZIONE FOTOGRAFICA</b>	
<b>FTAX - Genere</b>	documentazione allegata
<b>FTAP - Tipo</b>	fotografia b/n
<b>FTAN - Codice identificativo</b>	SPSAE SI 2186c
<b>FTAT - Note</b>	intero
<b>FNT - FONTI E DOCUMENTI</b>	
<b>FNTP - Tipo</b>	inventario
<b>FNTA - Autore</b>	Cecchi A.
<b>FNTT - Denominazione</b>	Inventario della Villa Brandi di Vignano
<b>FNTD - Data</b>	1981
<b>FNTF - Foglio/Carta</b>	p. 9
<b>FNTN - Nome archivio</b>	archivio SBAS SI
<b>FNTS - Posizione</b>	H 389

<b>FNTI - Codice identificativo</b>	NR (recupero pregresso)
<b>BIB - BIBLIOGRAFIA</b>	
<b>BIBX - Genere</b>	bibliografia specifica
<b>BIBA - Autore</b>	Brandi C./ Rubin V.
<b>BIBD - Anno di edizione</b>	1990
<b>BIBH - Sigla per citazione</b>	00000311
<b>BIBN - V., pp., nn.</b>	s. p.
<b>BIB - BIBLIOGRAFIA</b>	
<b>BIBX - Genere</b>	bibliografia specifica
<b>BIBA - Autore</b>	De Pisis
<b>BIBD - Anno di edizione</b>	1987
<b>BIBH - Sigla per citazione</b>	00000310
<b>BIBN - V., pp., nn.</b>	V. II, n. 1057
<b>BIB - BIBLIOGRAFIA</b>	
<b>BIBX - Genere</b>	bibliografia specifica
<b>BIBA - Autore</b>	Immagine Arte
<b>BIBD - Anno di edizione</b>	1989
<b>BIBH - Sigla per citazione</b>	00000300
<b>BIBN - V., pp., nn.</b>	p. 63
<b>MST - MOSTRE</b>	
<b>MSTT - Titolo</b>	Morandi
<b>MSTL - Luogo</b>	Parigi
<b>MSTD - Data</b>	1968-1969
<b>MST - MOSTRE</b>	
<b>MSTT - Titolo</b>	Giorgio Morandi
<b>MSTL - Luogo</b>	Roma
<b>MSTD - Data</b>	1973
<b>MST - MOSTRE</b>	
<b>MSTT - Titolo</b>	L'immagine dell'arte
<b>MSTL - Luogo</b>	Siena
<b>MSTD - Data</b>	1989
<b>AD - ACCESSO AI DATI</b>	
<b>ADS - SPECIFICHE DI ACCESSO AI DATI</b>	
<b>ADSP - Profilo di accesso</b>	1
<b>ADSM - Motivazione</b>	scheda contenente dati liberamente accessibili
<b>CM - COMPILAZIONE</b>	
<b>CMP - COMPILAZIONE</b>	
<b>CMPD - Data</b>	1994
<b>CMPN - Nome</b>	Romiti M.
<b>FUR - Funzionario responsabile</b>	Gnoni C.
<b>FUR - Funzionario responsabile</b>	Mangiavacchi M.

**RVM - TRASCRIZIONE PER INFORMATIZZAZIONE****RVMD - Data** 2000**RVMN - Nome** Pagni M.**AGG - AGGIORNAMENTO - REVISIONE****AGGD - Data** 2000**AGGN - Nome** Pagni M.**AGGF - Funzionario responsabile** NR (recupero pregresso)**AGG - AGGIORNAMENTO - REVISIONE****AGGD - Data** 2006**AGGN - Nome** ARTPAST**AGGF - Funzionario responsabile** NR (recupero pregresso)**ISP - ISPEZIONI****ISPD - Data** 2000**ISPN - Funzionario responsabile** Mangiavacchi M.**AN - ANNOTAZIONI****OSS - Osservazioni**

Il dipinto è conservato in una cornice in legno intagliato e dorato che misura cm. 56.5 x 65.5.