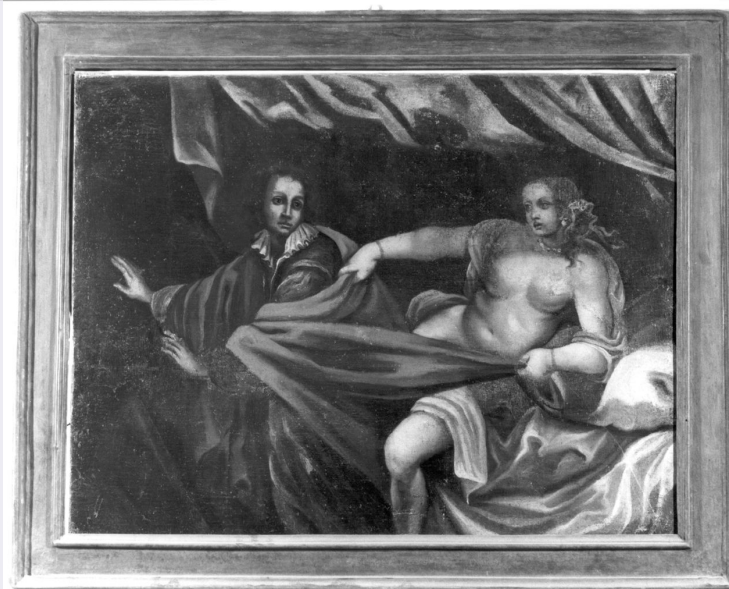


SCHEDA



CD - CODICI

TSK - Tipo Scheda OA

LIR - Livello ricerca P

NCT - CODICE UNIVOCO

NCTR - Codice regione 09

NCTN - Numero catalogo generale 00354171

ESC - Ente schedatore S61

ECP - Ente competente S61

RV - RELAZIONI

ROZ - Altre relazioni 0900354170

OG - OGGETTO

OGT - OGGETTO

OGTD - Definizione dipinto

OGTV - Identificazione elemento d'insieme

SGT - SOGGETTO

SGTI - Identificazione Giuseppe e la moglie di Putifarre

LC - LOCALIZZAZIONE GEOGRAFICO-AMMINISTRATIVA

PVC - LOCALIZZAZIONE GEOGRAFICO-AMMINISTRATIVA ATTUALE

PVCS - Stato ITALIA

PVCR - Regione Toscana

PVCP - Provincia SI

PVCC - Comune Siena

PVCL - Località Vignano

LDC - COLLOCAZIONE SPECIFICA

LDCT - Tipologia villa

LDCN - Denominazione attuale Villa Brandi

LDCU - Indirizzo	Strada comunale di Busseto, 38/40
LDCM - Denominazione raccolta	Collezione Brandi Cesare
LDCS - Specifiche	primo piano, salone
UB - UBICAZIONE E DATI PATRIMONIALI	
INV - INVENTARIO DI MUSEO O SOPRINTENDENZA	
INVN - Numero	p. 11
INVD - Data	1981
DT - CRONOLOGIA	
DTZ - CRONOLOGIA GENERICA	
DTZG - Secolo	sec. XVIII
DTS - CRONOLOGIA SPECIFICA	
DTSI - Da	1700
DTSF - A	1799
DTM - Motivazione cronologia	analisi stilistica
AU - DEFINIZIONE CULTURALE	
ATB - AMBITO CULTURALE	
ATBD - Denominazione	ambito senese
ATBM - Motivazione dell'attribuzione	analisi stilistica
MT - DATI TECNICI	
MTC - Materia e tecnica	tela/ pittura a olio
MIS - MISURE	
MISA - Altezza	72
MISL - Larghezza	96
CO - CONSERVAZIONE	
STC - STATO DI CONSERVAZIONE	
STCC - Stato di conservazione	mediocre
STCS - Indicazioni specifiche	crettature della superficie pittorica, cadute di colore
DA - DATI ANALITICI	
DES - DESCRIZIONE	
DESO - Indicazioni sull'oggetto	formato rettangolare
DESI - Codifica Iconclass	NR (recupero pregresso)
DESS - Indicazioni sul soggetto	NR (recupero pregresso)
NSC - Notizie storico-critiche	cfr. scheda n. cat. gen. 0900367955. La tela è stilisticamente attribuibile allo stesso anonimo artista autore di altri tre dipinti (schede nn. cat. gen. 0900354166, 0900354124, 0900354170).
TU - CONDIZIONE GIURIDICA E VINCOLI	
ACQ - ACQUISIZIONE	
ACQT - Tipo acquisizione	legato

ACQN - Nome	Brandi Cesare
ACQD - Data acquisizione	1996
ACQL - Luogo acquisizione	SI/ Siena/ Brandi
CDG - CONDIZIONE GIURIDICA	
CDGG - Indicazione generica	proprietà Stato
CDGS - Indicazione specifica	Ministero per i Beni e le Attività Culturali
DO - FONTI E DOCUMENTI DI RIFERIMENTO	
FTA - DOCUMENTAZIONE FOTOGRAFICA	
FTAX - Genere	documentazione allegata
FTAP - Tipo	fotografia b/n
FTAN - Codice identificativo	SPSAE SI 2227c
FTAT - Note	intero
FNT - FONTI E DOCUMENTI	
FNTP - Tipo	inventario
FNTA - Autore	Cecchi A.
FNTT - Denominazione	Inventario della Villa Brandi di Vignano
FNTD - Data	1981
FNTF - Foglio/Carta	p. 11
FNTN - Nome archivio	archivio SBAS SI
FNTS - Posizione	H 389
FNTI - Codice identificativo	NR (recupero pregresso)
AD - ACCESSO AI DATI	
ADS - SPECIFICHE DI ACCESSO AI DATI	
ADSP - Profilo di accesso	1
ADSM - Motivazione	scheda contenente dati liberamente accessibili
CM - COMPILAZIONE	
CMP - COMPILAZIONE	
CMPD - Data	1994
CMPN - Nome	Romiti M.
FUR - Funzionario responsabile	Gnoni C.
FUR - Funzionario responsabile	Mangiavacchi M.
RVM - TRASCRIZIONE PER INFORMATIZZAZIONE	
RVMD - Data	2000
RVMN - Nome	Pagni M.
AGG - AGGIORNAMENTO - REVISIONE	
AGGD - Data	2000
AGGN - Nome	Pagni M.
AGGF - Funzionario responsabile	NR (recupero pregresso)
AGG - AGGIORNAMENTO - REVISIONE	

AGGD - Data	2006
AGGN - Nome	ARTPAST
AGGF - Funzionario responsabile	NR (recupero pregresso)
ISP - ISPEZIONI	
ISPD - Data	2000
ISPN - Funzionario responsabile	Mangiavacchi M.
AN - ANNOTAZIONI	
OSS - Osservazioni	l'opera è conservata in una cornice in legno intagliato e dipinto che misura cm. 90 x 113.