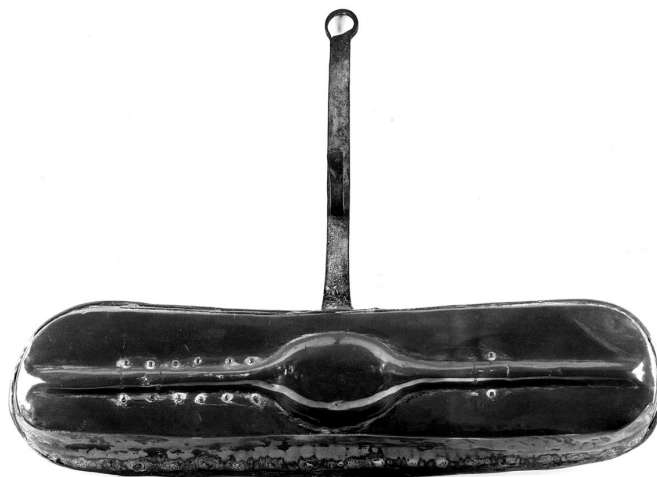


SCHEDA



CD - CODICI

TSK - Tipo Scheda	OA
LIR - Livello ricerca	P
NCT - CODICE UNIVOCO	
NCTR - Codice regione	09
NCTN - Numero catalogo generale	00367908
ESC - Ente schedatore	S61
ECP - Ente competente	S61

OG - OGGETTO

OGT - OGGETTO

OGTD - Definizione	ghiotta
--------------------	---------

LC - LOCALIZZAZIONE GEOGRAFICO-AMMINISTRATIVA

PVC - LOCALIZZAZIONE GEOGRAFICO-AMMINISTRATIVA ATTUALE

PVCS - Stato	ITALIA
PVCR - Regione	Toscana
PVCP - Provincia	SI
PVCC - Comune	Siena
PVCL - Località	Vignano

LDC - COLLOCAZIONE SPECIFICA

LDCT - Tipologia	villa
LDCN - Denominazione attuale	Villa Brandi
LDCU - Indirizzo	Strada comunale di Busseto, 38/40
LDCM - Denominazione raccolta	Collezione Brandi Cesare
LDCS - Specifiche	cucina

UB - UBICAZIONE E DATI PATRIMONIALI

INV - INVENTARIO DI MUSEO O SOPRINTENDENZA

INVN - Numero	p. 3
INVD - Data	1981
DT - CRONOLOGIA	
DTZ - CRONOLOGIA GENERICA	
DTZG - Secolo	secc. XIX/ XX
DTS - CRONOLOGIA SPECIFICA	
DTSI - Da	1850
DTSF - A	1924
DTM - Motivazione cronologia	analisi stilistica
AU - DEFINIZIONE CULTURALE	
ATB - AMBITO CULTURALE	
ATBD - Denominazione	bottega toscana
ATBM - Motivazione dell'attribuzione	analisi stilistica
MT - DATI TECNICI	
MTC - Materia e tecnica	rame/ battitura
MTC - Materia e tecnica	ferro/ battitura
MIS - MISURE	
MISA - Altezza	8
MISL - Larghezza	55
MISP - Profondità	43
CO - CONSERVAZIONE	
STC - STATO DI CONSERVAZIONE	
STCC - Stato di conservazione	discreto
STCS - Indicazioni specifiche	lievi ammaccature
DA - DATI ANALITICI	
DES - DESCRIZIONE	
DESO - Indicazioni sull'oggetto	vaschetta orizzontale allungata in rame con scanalatura centrale, manico in ferro battuto
DESI - Codifica Iconclass	NR (recupero pregresso)
DESS - Indicazioni sul soggetto	NR (recupero pregresso)
NSC - Notizie storico-critiche	cfr. scheda n. cat. gen. 0900367955
TU - CONDIZIONE GIURIDICA E VINCOLI	
ACQ - ACQUISIZIONE	
ACQT - Tipo acquisizione	legato
ACQN - Nome	Brandi Cesare
ACQD - Data acquisizione	1996
ACQL - Luogo acquisizione	SI/ Siena/ Brandi
CDG - CONDIZIONE GIURIDICA	
CDGG - Indicazione generica	proprietà Stato

**CDGS - Indicazione
specifica**

Ministero per i Beni e le Attività Culturali

DO - FONTI E DOCUMENTI DI RIFERIMENTO

FTA - DOCUMENTAZIONE FOTOGRAFICA

FTAX - Genere	documentazione allegata
FTAP - Tipo	fotografia b/n
FTAN - Codice identificativo	SPSAE SI 4139c
FTAT - Note	intero, da tergo

FNT - FONTI E DOCUMENTI

FNTP - Tipo	inventario
FNTA - Autore	Cecchi A.
FNTT - Denominazione	Inventario della Villa Brandi di Vignano
FNTD - Data	1981
FNTF - Foglio/Carta	p. 3
FNTN - Nome archivio	archivio SBAS SI
FNTS - Posizione	H 389
FNTI - Codice identificativo	NR (recupero pregresso)

AD - ACCESSO AI DATI

ADS - SPECIFICHE DI ACCESSO AI DATI

ADSP - Profilo di accesso	1
ADSM - Motivazione	scheda contenente dati liberamente accessibili

CM - COMPILAZIONE

CMP - COMPILAZIONE

CMPD - Data	1995
CMPN - Nome	Romiti M.
FUR - Funzionario responsabile	Gnoni C.
FUR - Funzionario responsabile	Mangiavacchi M.

RVM - TRASCRIZIONE PER INFORMATIZZAZIONE

RVMD - Data	2000
RVMN - Nome	Pagni M.

AGG - AGGIORNAMENTO - REVISIONE

AGGD - Data	2000
AGGN - Nome	Pagni M.
AGGF - Funzionario responsabile	NR (recupero pregresso)

AGG - AGGIORNAMENTO - REVISIONE

AGGD - Data	2006
AGGN - Nome	ARTPAST
AGGF - Funzionario responsabile	NR (recupero pregresso)

ISP - ISPEZIONI

ISPD - Data	2000
--------------------	------

