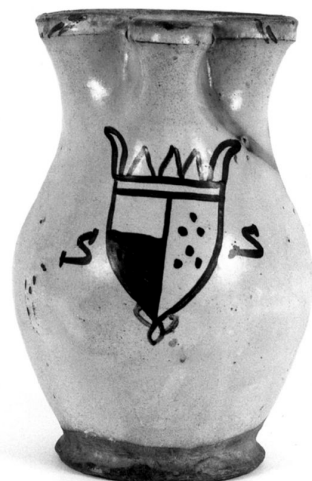


# SCHEDA



## CD - CODICI

TSK - Tipo Scheda OA

LIR - Livello ricerca P

### NCT - CODICE UNIVOCO

NCTR - Codice regione 09

NCTN - Numero catalogo generale 00367910

ESC - Ente schedatore S61

ECP - Ente competente S61

## OG - OGGETTO

### OGT - OGGETTO

OGTD - Definizione boccale

OGTV - Identificazione serie

### QNT - QUANTITA'

QNTN - Numero 2

### SGT - SOGGETTO

SGTI - Identificazione stemma

## LC - LOCALIZZAZIONE GEOGRAFICO-AMMINISTRATIVA

### PVC - LOCALIZZAZIONE GEOGRAFICO-AMMINISTRATIVA ATTUALE

PVCS - Stato ITALIA

PVCR - Regione Toscana

PVCP - Provincia SI

PVCC - Comune Siena

PVCL - Località Vignano

### LDC - COLLOCAZIONE SPECIFICA

LDCT - Tipologia villa

LDCN - Denominazione

|   |   |
|---|---|
| <b>attuale</b>                                    | Villa Brandi  |
| <b>LDCU - Indirizzo</b>                           | Strada comunale di Busseto, 38/40   |
| <b>LDCM - Denominazione raccolta</b>              | Collezione Brandi Cesare  |
| <b>LDCS - Specifiche</b>                          | cucina  |
| <b>UB - UBICAZIONE E DATI PATRIMONIALI</b>        |   |
| <b>INV - INVENTARIO DI MUSEO O SOPRINTENDENZA</b> |   |
| <b>INVN - Numero</b>                              | p. 2  |
| <b>INVD - Data</b>                                | 1981  |
| <b>DT - CRONOLOGIA</b>                            |   |
| <b>DTZ - CRONOLOGIA GENERICA</b>                  |   |
| <b>DTZG - Secolo</b>                              | sec. XVIII  |
| <b>DTZS - Frazione di secolo</b>                  | primo quarto  |
| <b>DTS - CRONOLOGIA SPECIFICA</b>                 |   |
| <b>DTSI - Da</b>                                  | 1700  |
| <b>DTSF - A</b>                                   | 1724  |
| <b>DTM - Motivazione cronologia</b>               | analisi stilistica  |
| <b>ADT - Altre datazioni</b>                      | sec. XVI  |
| <b>AU - DEFINIZIONE CULTURALE</b>                 |   |
| <b>ATB - AMBITO CULTURALE</b>                     |   |
| <b>ATBD - Denominazione</b>                       | manifattura di Monte San Savino   |
| <b>ATBM - Motivazione dell'attribuzione</b>       | analisi stilistica  |
| <b>MT - DATI TECNICI</b>                          |   |
| <b>MTC - Materia e tecnica</b>                    | maiolica/ pittura   |
| <b>MIS - MISURE</b>                               |   |
| <b>MISA - Altezza</b>                             | 19  |
| <b>MISL - Larghezza</b>                           | 42.5  |
| <b>MISV - Varie</b>                               | diametro piede cm. 11   |
| <b>CO - CONSERVAZIONE</b>                         |   |
| <b>STC - STATO DI CONSERVAZIONE</b>               |   |
| <b>STCC - Stato di conservazione</b>              | buono   |
| <b>STCS - Indicazioni specifiche</b>              | un esemplare presenta una lieve scheggiature del piede  |
| <b>DA - DATI ANALITICI</b>                        |   |
| <b>DES - DESCRIZIONE</b>                          |   |
| <b>DESO - Indicazioni sull'oggetto</b>            | Il boccale ha corpo ovoidale poggiante su corto piede arrotondato e bocca trilobata; l'ansa, contrapposta al versatoio, ha forma tubolare schiacciata. La decorazione, presente sul ventre è caratterizzata dallo stemma senese mediceo realizzato in marrone su fondo bianco. Affiancano lo stemma due lettere capitali S. Sul lato destro del versatoio scende una linea verde che prosegue verso il retro del boccale. |
| <b>DESI - Codifica Iconclass</b>                  | NR (recupero pregresso)   |

|  |   |
|--|---|
| <b>DESS - Indicazioni sul soggetto</b>       | NR (recupero pregresso)   |
| <b>ISR - ISCRIZIONI</b>                      |   |
| <b>ISRC - Classe di appartenenza</b>         | documentaria  |
| <b>ISRS - Tecnica di scrittura</b>           | a pennello  |
| <b>ISRT - Tipo di caratteri</b>              | lettere capitali  |
| <b>ISRP - Posizione</b>                      | sul ventre di ciascuno dei due esemplari  |
| <b>ISRI - Trascrizione</b>                   | S(an) S(avino)  |
| <b>STM - STEMMI, EMBLEMI, MARCHI</b>         |   |
| <b>STMC - Classe di appartenenza</b>         | stemma  |
| <b>STMQ - Qualificazione</b>                 | civile  |
| <b>STMP - Posizione</b>                      | sul corpo di ciascuno dei due esemplari   |
| <b>STMD - Descrizione</b>                    | scudo sannitico timbrato da corona aperta a cinque punte. Blasonatura: partito semitroncato: nel primo di bianco e di (nero), nel secondo ai cinque bisanti (di rosso) e a un bisante (d'azzurro caricato di tre gigli d'oro) posto in capo.  |
| <b>STM - STEMMI, EMBLEMI, MARCHI</b>         |   |
| <b>STMC - Classe di appartenenza</b>         | stemma  |
| <b>STMQ - Qualificazione</b>                 | civile  |
| <b>STMP - Posizione</b>                      | sul davanti di ciascuno dei due esemplari   |
| <b>STMD - Descrizione</b>                    | scudo sannitico timbrato da corona aperta a cinque punte. Blasonatura: partito semitroncato: nel primo di bianco e di (nero), nel secondo (d'oro) ai cinque bisanti (di rosso) e a un bisante (d'azzurro caricato di tre gigli d'oro) posto in capo.  |
| <b>NSC - Notizie storico-critiche</b>        | Cfr. scheda n. cat. gen. 0900367955. Il ritrovamento di numerosi esemplari simili a quello in esame recuperati nel sottosuolo di Monte San Savino e datati ai primi anni venti del Settecento, permette di datare anche i nostri boccali al primo quarto del secolo XVIII. La presenza del tocco di ramina al lato del beccuccio è un altro elemento caratterizzante la produzione di Monte San Savino. |
| <b>TU - CONDIZIONE GIURIDICA E VINCOLI</b>   |   |
| <b>ACQ - ACQUISIZIONE</b>                    |   |
| <b>ACQT - Tipo acquisizione</b>              | legato  |
| <b>ACQN - Nome</b>                           | Brandi Cesare   |
| <b>ACQD - Data acquisizione</b>              | 1996  |
| <b>ACQL - Luogo acquisizione</b>             | SI/ Siena/ Brandi   |
| <b>CDG - CONDIZIONE GIURIDICA</b>            |   |
| <b>CDGG - Indicazione generica</b>           | proprietà Stato   |
| <b>CDGS - Indicazione specifica</b>          | Ministero per i Beni e le Attività Culturali  |
| <b>DO - FONTI E DOCUMENTI DI RIFERIMENTO</b> |   |
| <b>FTA - DOCUMENTAZIONE FOTOGRAFICA</b>      |   |
| <b>FTAX - Genere</b>                         | documentazione allegata   |

|   |  |
|---|--|
| <b>FTAP - Tipo</b>                              | fotografia b/n                                 |
| <b>FTAN - Codice identificativo</b>             | SPSAE SI 4141c                                 |
| <b>FTAT - Note</b>                              | intero, frontale                               |
| <b>FNT - FONTI E DOCUMENTI</b>                  |  |
| <b>FNTP - Tipo</b>                              | inventario                                     |
| <b>FNTA - Autore</b>                            | Cecchi A.                                      |
| <b>FNTT - Denominazione</b>                     | Inventario della Villa Brandi di Vignano       |
| <b>FNTD - Data</b>                              | 1981   |
| <b>FNTF - Foglio/Carta</b>                      | p. 2   |
| <b>FNTN - Nome archivio</b>                     | archivio SBAS SI                               |
| <b>FNTS - Posizione</b>                         | H 389  |
| <b>FNTI - Codice identificativo</b>             | NR (recupero pregresso)                        |
| <b>BIB - BIBLIOGRAFIA</b>                       |  |
| <b>BIBX - Genere</b>                            | bibliografia di confronto                      |
| <b>BIBA - Autore</b>                            | Ceramica araldica                              |
| <b>BIBD - Anno di edizione</b>                  | 1992   |
| <b>BIBH - Sigla per citazione</b>               | 00000296                                       |
| <b>BIBN - V., pp., nn.</b>                      | p. 202   |
| <b>BIBI - V., tavv., figg.</b>                  | fig. a pag. 203                                |
| <b>AD - ACCESSO AI DATI</b>                     |  |
| <b>ADS - SPECIFICHE DI ACCESSO AI DATI</b>      |  |
| <b>ADSP - Profilo di accesso</b>                | 1  |
| <b>ADSM - Motivazione</b>                       | scheda contenente dati liberamente accessibili |
| <b>CM - COMPILAZIONE</b>                        |  |
| <b>CMP - COMPILAZIONE</b>                       |  |
| <b>CMPD - Data</b>                              | 1995   |
| <b>CMPN - Nome</b>                              | Romiti M.                                      |
| <b>FUR - Funzionario responsabile</b>           | Gnoni C.                                       |
| <b>FUR - Funzionario responsabile</b>           | Mangiavacchi M.                                |
| <b>RVM - TRASCRIZIONE PER INFORMATIZZAZIONE</b> |  |
| <b>RVMD - Data</b>                              | 2000   |
| <b>RVMN - Nome</b>                              | Pagni M.                                       |
| <b>AGG - AGGIORNAMENTO - REVISIONE</b>          |  |
| <b>AGGD - Data</b>                              | 2000   |
| <b>AGGN - Nome</b>                              | Pagni M.                                       |
| <b>AGGF - Funzionario responsabile</b>          | NR (recupero pregresso)                        |
| <b>AGG - AGGIORNAMENTO - REVISIONE</b>          |  |
| <b>AGGD - Data</b>                              | 2006   |
| <b>AGGN - Nome</b>                              | ARTPAST  |
| <b>AGGF - Funzionario</b>                       |  |

|  |                         |
|--|-------------------------|
| <b>responsabile</b>                    | NR (recupero pregresso) |
| <b>ISP - ISPEZIONI</b>                 |                         |
| <b>ISPD - Data</b>                     | 2000                    |
| <b>ISPN - Funzionario responsabile</b> | Mangiavacchi M.         |