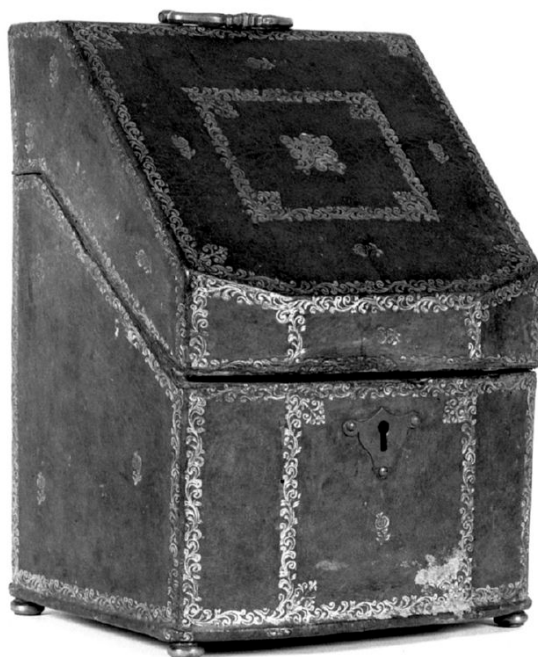


SCHEDA



CD - CODICI

TSK - Tipo Scheda OA

LIR - Livello ricerca P

NCT - CODICE UNIVOCO

NCTR - Codice regione 09

NCTN - Numero catalogo generale 00367947

ESC - Ente schedatore S61

ECP - Ente competente S61

OG - OGGETTO

OGT - OGGETTO

OGTD - Definizione custodia di posate

OGTV - Identificazione serie

QNT - QUANTITA'

QNTN - Numero 2

LC - LOCALIZZAZIONE GEOGRAFICO-AMMINISTRATIVA

PVC - LOCALIZZAZIONE GEOGRAFICO-AMMINISTRATIVA ATTUALE

PVCS - Stato ITALIA

PVCR - Regione Toscana

PVCP - Provincia SI

PVCC - Comune Siena

PVCL - Località	Vignano
LDC - COLLOCAZIONE SPECIFICA	
LDCT - Tipologia	villa
LDCN - Denominazione attuale	Villa Brandi
LDCU - Indirizzo	Strada comunale di Busseto, 38/40
LDCM - Denominazione raccolta	Collezione Brandi Cesare
LDCS - Specifiche	primo piano, salone
UB - UBICAZIONE E DATI PATRIMONIALI	
INV - INVENTARIO DI MUSEO O SOPRINTENDENZA	
INVN - Numero	p. 11
INVD - Data	1981
DT - CRONOLOGIA	
DTZ - CRONOLOGIA GENERICA	
DTZG - Secolo	sec. XVIII
DTZS - Frazione di secolo	seconda metà
DTS - CRONOLOGIA SPECIFICA	
DTSI - Da	1750
DTSF - A	1799
DTM - Motivazione cronologia	analisi stilistica
AU - DEFINIZIONE CULTURALE	
ATB - AMBITO CULTURALE	
ATBD - Denominazione	bottega toscana
ATBM - Motivazione dell'attribuzione	analisi stilistica
MT - DATI TECNICI	
MTC - Materia e tecnica	ottone/ fusione
MTC - Materia e tecnica	legno/ intaglio
MTC - Materia e tecnica	pelle/ impressione/ doratura
MIS - MISURE	
MISA - Altezza	37.5
MISL - Larghezza	21.5
MISP - Profondità	19.5
CO - CONSERVAZIONE	
STC - STATO DI CONSERVAZIONE	
STCC - Stato di conservazione	discreto
STCS - Indicazioni specifiche	lievi sollevamenti della pelle di rivestimento dal supporto ligneo
DA - DATI ANALITICI	
DES - DESCRIZIONE	
	cofanetto portaposate da viaggio in legno rivestito di pelle marrone sulla quale sono impressi tralci vegetali e piccoli fiori dorati. Interno

DESO - Indicazioni sull'oggetto	in pelle rosa ornata da galloni a telaio in filo dorato, filo di cotone e filo lamellare dorato. Il cofanetto è dotato di maniglia in ottone posta sopra il coperchio, di serratura e piedini a cipolla.
DESI - Codifica Iconclass	NR (recupero pregresso)
DESS - Indicazioni sul soggetto	NR (recupero pregresso)
NSC - Notizie storico-critiche	cfr. scheda n. cat. gen. 0900367955.

TU - CONDIZIONE GIURIDICA E VINCOLI

ACQ - ACQUISIZIONE

ACQT - Tipo acquisizione	legato
ACQN - Nome	Brandi Cesare
ACQD - Data acquisizione	1996
ACQL - Luogo acquisizione	SI/ Siena/ Brandi

CDG - CONDIZIONE GIURIDICA

CDGG - Indicazione generica	proprietà Stato
CDGS - Indicazione specifica	Ministero per i Beni e le Attività Culturali

DO - FONTI E DOCUMENTI DI RIFERIMENTO

FTA - DOCUMENTAZIONE FOTOGRAFICA

FTAX - Genere	documentazione allegata
FTAP - Tipo	fotografia b/n
FTAN - Codice identificativo	SPSAE SI 4178c
FTAT - Note	intero, di tre quarti

FNT - FONTI E DOCUMENTI

FNTP - Tipo	inventario
FNTA - Autore	Cecchi A.
FNTT - Denominazione	Inventario della Villa Brandi di Vignano
FNTD - Data	1981
FNTF - Foglio/Carta	p. 11
FNTN - Nome archivio	archivio SBAS SI
FNTS - Posizione	H 389
FNTI - Codice identificativo	NR (recupero pregresso)

AD - ACCESSO AI DATI

ADS - SPECIFICHE DI ACCESSO AI DATI

ADSP - Profilo di accesso	1
ADSM - Motivazione	scheda contenente dati liberamente accessibili

CM - COMPILAZIONE

CMP - COMPILAZIONE

CMPD - Data	1995
CMPN - Nome	Romiti M.
FUR - Funzionario responsabile	Gnoni C.
FUR - Funzionario	

responsabile	Mangiavacchi M.
RVM - TRASCRIZIONE PER INFORMATIZZAZIONE	
RVMD - Data	2000
RVMN - Nome	Pagni M.
AGG - AGGIORNAMENTO - REVISIONE	
AGGD - Data	2000
AGGN - Nome	Pagni M.
AGGF - Funzionario responsabile	NR (recupero pregresso)
AGG - AGGIORNAMENTO - REVISIONE	
AGGD - Data	2006
AGGN - Nome	ARTPAST
AGGF - Funzionario responsabile	NR (recupero pregresso)
ISP - ISPEZIONI	
ISPD - Data	2000
ISPN - Funzionario responsabile	Mangiavacchi M.
ISP - ISPEZIONI	
ISPD - Data	2000
ISPN - Funzionario responsabile	Mangiavacchi M.